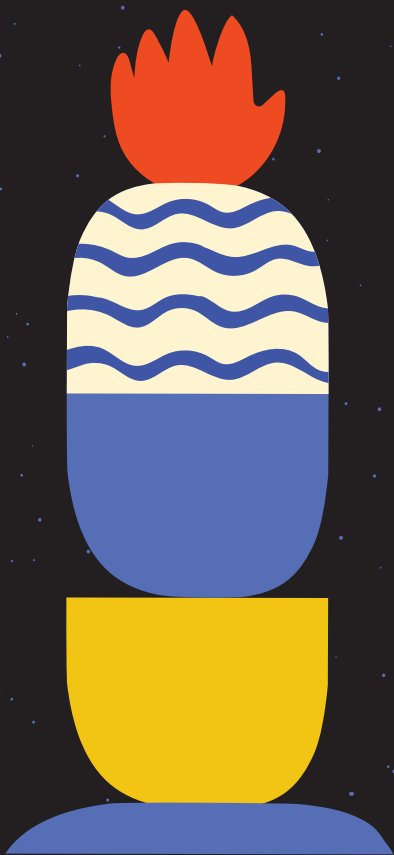


NEZA GUENDABIAANI' TÍ GUIDA' GULISAANU
GUIDXILAYÚ

NE GUENDANABANI

Ξ X I Ξ
★ GUENDANABANI

NUU RA
NABEZA.





NEZA GUENDABIAANI' TÍ GUIDA' GULISAANU
GUIDXILAYÚ

NE GUENDANABANI

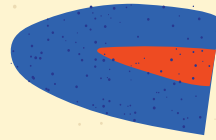


≡XI≡

GUENDANABANI



NUU RA
NABEZA'



Casa Gallina nga ti dxiiña' ra ridaagulisaa stale binni ti gaca' dxiiña' ra ria' guendabiaani', lu guendanabani xti' guidxi ne lu xquendanabani guidxilayú. Yoo dxiiña' xtidu nuuni Santa María la Ribera, ti barriu xti' Guidxi ro' México. Casa Gallina ruyubi gutaagulisaa stipa xti' ca binni nabeza ndaani' ca guidxi huiini' ne gudii na' lisaaca' ne jma binni nuu lu sti guidxi huiini pa zineca' ngueca neza dxiiña'.

Mexa' ro' xaique:

Presidente: Aimée Labarrère de Servitje.
Miembros: Hans Schoepflin, Lisl Schoepflin, Osvaldo Sánchez, Miguel Iwadare, Luis Vargas Santiago y Josefa Ortega

Ca ni bizulu dxiiña' di':

Hans Schoepflin y Aimée Labarrère de Servitje

Guirá' binni runi dxiiña':

Josefa Ortega, Susana Pineda, Mariana Malinalli Camarena, David Hernández, Rodrigo Simancas, Mariano Arribas, Gabriela Cruz, Luis Gómez, Eric Álvarez y Edwin Llerena

Sabino 190
Col. Santa María la Ribera,
México 06400
www.casagallina.org.mx
FB Casa Gallina
IG [casa_gallina](https://www.instagram.com/casa_gallina)

Vida en mi entorno. Manual para integrarse al mundo naturalmente

Dxiiña' xti': Casa Gallina

Xaique dxiiña' di': Josefa Ortega

Diidxa' bicaa: Roxanna Erdman

Ca ni bitixhi diidxa' ne gupa guireeni jneza lu xtiidxa'

Maya: Pedro Uc

Diidxazá (zapoteco del Istmo): Vicente Marcial Cerqueda

Mazateco: Juana Guerrero García

Bitiee: Adriana Quezada

Gudixhe chaahui' ne guní' iquené ni: Deborah Guzmán

Bidale ne bia'ni México

Ca gui'chi' di' nácaca' ti dxiiña' xti' Casa Gallina (Lidxi Bere)

Nirudó' edición: 2021

D.R. © Ca diidxa'

D.R. © Ni bidiee

ISBN: cayaca xqui'chi'

Producción nacional de Artes Visuales realizada con el estímulo fiscal del artículo 190 de la LISR (EFIARTES) SERVAX BLEU, S de RL de CV

Guintiisi beedxebiyé' reeche' lu guidxilayú stale guendabiani' nuu lu guendanabani xti' ca guidxi nexhe' ndaanicani. Xi guendanabani nuu ra nabeza'. *Neza Guendabiani' tí guida'gulisaanu guidxilayú ne guendanabani* nga ti gui'chilibilisaa naquiñe' guiaba lu na' ca xcuidi ruunda' gui'chi' tí gunineni dxiiña' lu xquendabiani' ne zacá ganda gunibiá' neza ra nabeza, zacaneni laa guquindela'dxi' ganna, zusiidini laa guidxela jma guendabiani', guiziidi' gundaachi' ne ganna gudxiee na'.

Xi guendanabani nuu ra nabeza' cuyubi guida'gulisaa nahiini' naró', ne zaqueca cuyubi guidxiña ca ba'dudxaapa huiini' ne ba'dunguiiu huiini ne ca binnigola ti zacá gutopaca' guendabiani' si zizaaca' ra zedi'di' iza lu guendanabani, xti' ca yagane ca mani' gui'xhi', xi rizaaca ládecame neca gadxé laacame, sica raca guendaró, raca saa guidxi n estale ru' guendabiani'. Ra gutiixhilunu lu neza xti' ca guendabiani' di' la? zanda guiénenu sica ziguchaa guendanabani nápanu tí nuu tiru guirá' ni gúninu ra zedi'di' dxi pa tobi lucha sinu pa guiranu runinanu guendanabani napa guidxilayú.

Ribezadu gui'chilibilisaa di' cadi gacanesini guquindela'dxi' binni ganna ne guxhaleni xquendabiani', tila zaqueca gacaneni tí guzulú guidxaa ne guendanazaaca guendanabani xti' binni lu guirá' ni ro ne riquiñe' guirá' si dxi lu xquendanabani ne ca xcuidi ne guirá' ca lisaa.



Xi sica zanda guibáninu jneza

Nabepe' nga stalenu riní' íquenu, guendaridale ni napa binni, pacaá guendaribani jneza nga, gápaca' lu naca' ca guiiba' cubi cayá', gápaca' guirá' ni caquiñeca', ne zaqueca huaxié' dxiiña' gúnica'. Huaxa neza

ra cuyúbinu cani la?, zúninanu xcaadxi. Casi ti dxiiña' cadi nagana, ra chixele' ti neza cubi, napa xi zagá stale yaga ne nuu ra richézaca' pacaá riguiideca' dani.



Gunabadiidxa' laaca

lii Xi rábilu' ñee nou ñanda ñacanelu' jma lu guendanabani xtilu' la?. Bitiee pacaá bicaa rarí', lá caadxi xiixa ni qué ridoo luguiaa, ninca ni ridoo ca guiiba' cubi cayá'. ¿Xi ñuula'dxilu'? Zándaca pa ma' naro'ba' ra nuulu', huaxa racalá'dxilu' jma. Rarí' zanda guipapa xquendabiaanilu'; zándaca ñuulá'dxilu' nibánilu' ra canapapa ca biguidi' guidubi ra nuulu', pacaá zandaca ñuula'dxilu' ñenelu' sica riní' ca mani', casi.

Pa ñapa'

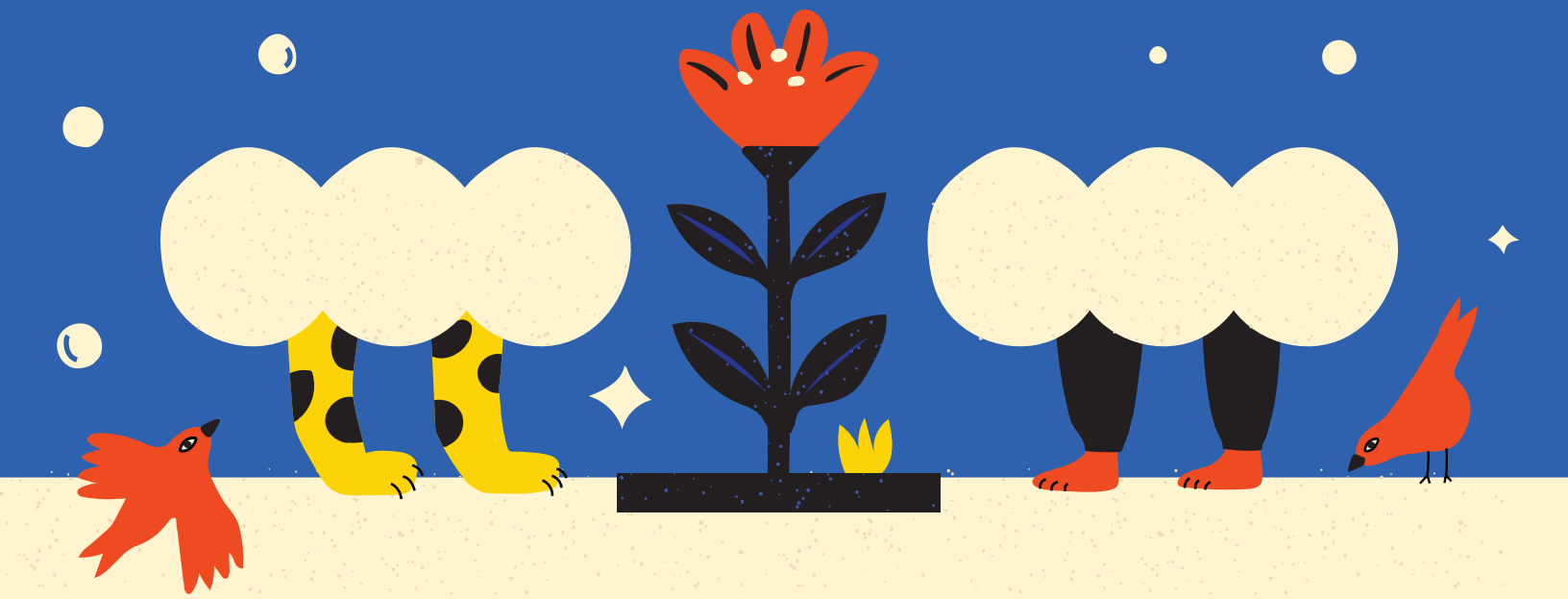
zuluá' siá' xquendanabane' jma jneza ñaca

ñuuladxe'

ñacaladxe'

ruluí'ladxe'

nabé ñuuladxe'



Bitiee' ti diidxa' bicábilu'



Ti nguiiu la' Martin
Dorey bitaagulisaa
binni guidubi
guidxilayú gudii na'
2 minutu ti ganda
gutopa guixi lu neza ne
rua' nisadó'

2.

gunabadiidxa'

binni Laaca laani zanda
guinabadiidxalu' binni
de gadxé gadxé xhiza ne
guchaagalu' ca xtiidxacabe.

¿Qué crees que podría mejorar
la forma en que vives? Anota
aquí sus respuestas:

ti binni

biropa binni

bionna binni

3.

Bichaaga ni bicábicabe

Zaqueca bicabicabe la?

¿Xi tobi de ca diidxa' ca

biiyalu' jma sicarú? ¿Xi tobi de
laani jma dxandipe' jneza?

4.

Dxiiña' Yanna guni' ique:

Xi naquiiñe' gaca' tí guirácani
pa ñanda ñácacani dxandí'.

Zándaca pa jma stále tu

zaní' íquetu ni jma jneza, ¡ne

zandaca quixhechaahuitu

xi dxiiña' gaca' tí ganda

guizaacani!.



ZAQUI'NENU

TU GACANÉ

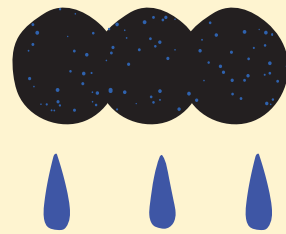
NI GACA'

RA GUZULÚ

RA MA' GUDI'DI' DXI



Guendariní' ique ni zeedaru'



Huayuu dxi guninácabe ladxido'lo' la? Xiñee. Gunabadiidxa' ca binni ni nuu gaxha de lii, ra cayete xiixa ni runiná ladxidó' binni paca pa rietenala'dxi' xiixa ra gudxicabe laa. Zandaca bizaaca ti dxi nabepe' nayeche' nuulu' casi zedaluxe binabi, dxi pe' chiree zalu', paca dxi pe' chelu' pa xa raa; málasi ca ni ma' nexhechaahui' cheguizaaca qué nireecani casipe' nalu', tí dxi pe' que biaba nisaguié; binni caguixhechaahui' sica chígaca que la? bichaa xtiidxabe, paca málasi bizaaca xiixa ni

guiruti' pe' caní' ique, ngue bi'ni' bidxaa ca ni nexhechaahui' guizaaca.

Ra ruchaa sica ca mani' ne ca yaga ra ridxaagacani ca binni nga, laanu randa riní' íquenu xi chigúninu lu ca dxi zeeda, ne cadí xtísinu, laaca riní' íquenu xti' ca ni nuu gaxha de laanu, casi ca mani' ne ca yaga. Huaxa laasinu nga zacananu pa qué guizaaca ca ni ma' guní' íquenu chigúninu lu ca dxi zeeda, ne gadxé si ni cazaaca lu dxi ni cabaninu.



1.

Bindaachi' ¿Nuu xiixa yaga paca le' yagahuiini' ra lídxilu' o gaxha de ra nabezu' la?

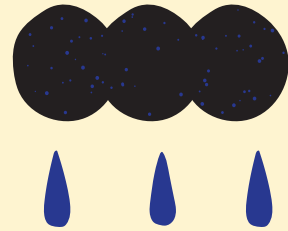
2.

Biyubi Biiya' biyubi gunabadiidxa' tu laa ne padxí bidxiibani. Pa lii guidxélalu' diidxa' di' la? zándaca binni bidii diidxa' di' lii, zabi lii xi guirá' huadxaa lu neza xtilu' depe' dxiqué, ne zándaca pa guluí' lii xiixa biaanibanda' xtini.

Bitiee rarí' sica gúdxicabe lii bihuinni
neza xtilu' dxiqué.



Yanna bitiee ni sica nuuni nagasi.





Bitiee sica ñacala'dxilu' nihuinni neza xtilu' dxi guiniisilu'.

IGUNDA BININU NI!



3.

Dxiiña' ¿Ñee nou' yaga
que ne le' yagahuini'
que huabánicani jneza
la? Pa redandá lii
xiixa ni gunichaahui'
xquendanabanicani la? biyubi
tu gacané lii ne guiubaga si
lagúnini. Haz una lista de las
acciones a realizar

Huidxe ga zuuyu' xi bizaaca'
ne dxiiña' bí'nilui'.

Chiguzuluá' ne

Racá ma' nanda

Zaqueca rabe'

Ca yaga huiini'
riuula'dxica':

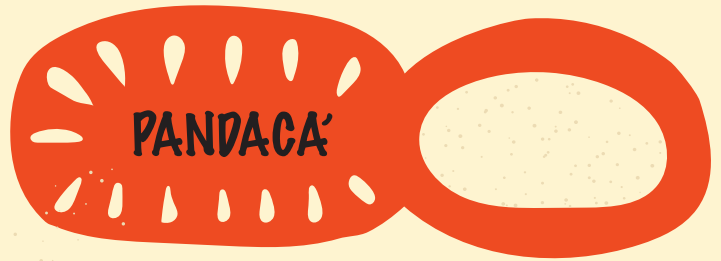
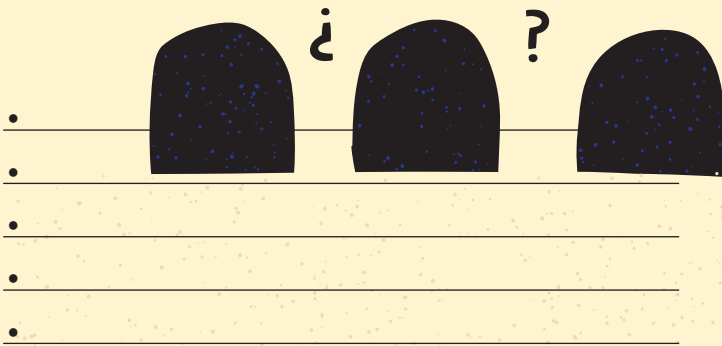
- igá ca yaga bidxi xtica'
(gunaba' diidxa' xi modo ne padxi)
- guizeeca'
- guicaaca' guzana
(imaca nannu' xiné!).
- guiladi' ca bandaga bidxi xtica'
● guichaacha' yu xañeeca'
- guiaapaca' tí cadi guxhaatañeecabe
laaca' ne tí cadi iguudeca'
pa ne bi la? pacaá runi nannaca'
- guiree guixi xañeeca'



Ti lisaaro' sicarú

¿Panda ni nabani nabeza ra lídxilu'? ¡Guni' ique chaahui' xi cheguini'lu'! Zanda guzululu' gugabalu' ca binni, raqué ma' nanda ca mani' ne ca yagaro', pa nuu. Raqué ma' zeeda gugabalu' ca yaga huiini'. Cadi naquiiñe pe', gugabalu' xpandaga ca guixiyaa: Zacá lácani la?, pa nabánicani ndaani' gadxé gadxé guisu neca zaquécacani, ne laaca pa nácacani gadxé si. Yanna bizulú luguíá' ca mani'; pa lisaa xtiilu' nápacá' dxiiña' guendarusirooba' ne rutaleca' yuze pacaá' tutiica mani', gunabadiidxa' bia'

panda nápacá'. Nuú tuuxa mani' ripapa ni cadi xtípecabe la? Zandaca pa lade dxi málasí guíuu ti biziña pacaá' ti huaga. Yanna guni' ique: bidxiguí ya', bia' panda ra'bu' zuuyalu' lu ti beeu. Pa ganda bigaba' bia' panda manichuga nuu nadaani' lídxilu': casi birí, berendxinga, biuxi', bia'lazi, biuxi' riuu lu cuananaxhi, ne cucaracha. Pa nápalu' xiixa yaga zuguaa lu layú xtilu', zándaca pa laaca nuu bizu dxiiña, bizuyachi', bicuti', guxharu, bichube, biguidi'. Uragu' ya', bilopayoo ya'. Bidxi' ya'. Beenda' ya'.



Yanna huaxa ma' bigabalu' -Ndipe' nga gui'chi' ra cá la guirá' ni nabani ndaani' ti guidxi, laani zedagacani ra lídxilu' - Zandaca ma' biiyalu' yanna nabezanelu' jma stale ca ni nabani que bia' guni' íquelu', ¡Ne nga nda' cugabasiou' ca ni bí'yalu'!

Gulí tobi ni nabani ne guni' xi naca. Bicaa lá guirá' ni ganda gucaalu' ne bicaa xi rúnicame, xi xhiiñacame lu xquendanabanicame. Necape' ruluí' cadi dxandí', ca bia'lazi cadi nuusicame síñecame lii laga cayolo' gueta. Paraa naquiiñe' ti bia'lazi lade guirá' ca ni nabeza ra lídxilu' ya'. Tu tobi ro stobi ya. Xi laa runi ca guie' ya'. Xipe' nga dxiiña' runi tobi tobi ca binni ya'.

Tu lalu'

Gasica lii nápalu' ti lalu', zaqueca guirá' ni nnuu gaxha de lii laaca nápacá' xiixa laca'. Pa nánnanu lá ca binni, zanda gugapanu diuxi laaca'; pa nánnanu lá ca neza, ca ndaa guidxi, ca neza ra chuunu paxaraa, ca dani, ca guidxihuiini', zaqueca ca guidxiro',

zanda guiquí'ñenu cani ne gunibia'nu cani, gucaala'dxinu guendanazaaca xtícani ne sica nuucani.

Nánnalu' lá guirá' ca ni dxaagalu' neza li'dxu' la?



1.

Gunabadiidxa'

Gunabadiidxa' tu lá' ca binni ni riu'nelu' diidxa' –nguiiu rutoo gas, ca ni rutoo xiixa ra lidxi, ca ni rizá rutopa guixi, ne cadi guiaadxa' ca binni dxaagalu'– zaquiñelucani tí gugapadiuxilu' laaca' ra guidxaaagatu. Bicaa cani rarí' tí cadi guiaandacani lii:

CA BINNI DXAAGA NEZA RA LIDXE' NGA:

RIZIDU GAS LU:

RISIDU RA LIDXI:

TU LAA RUTOPA GUIXI RA LIDXE':

NABÉ ZITU

2.

Gunabadiidxa': Xi lá' ca neza ni nuu neza ra lídxilu'. Lá dani rihuinni de zitu ca ya'. Bichii lu gui'chi' di' biquiñe' lá ca ni napalu' gaxha, ni nuu zitu, ni nuu jma zitu, ni nuu nabepe' zitu...

MARU' SI ZITU

GAXHA

ZITU

Ca mani', ca yaga,
ca xquixhimani', ca manichuga
nápaca' chupa laca': Ti lame
rábicabe científicu ne sti lame
sicape' riene binni laame. Ne
nuu tu laa napa ti lá pe', casi
Canelo paca Chiquis.
Lii laaca napalu' ti lalú
científicu: Homo sapiens.
¡Guirá' binni guidxilayú tóbi
di' si nga lanu!

Ca dxi raca saa

Lii nannalu' padxí nuu gusibá ne padxí nuu gusiguié' lu ti iza nja'. Nuu guidxi gadxé si laa ne stobi, ruchaacani, tí guendanandá', ne biaani' rindá ra nuucani nabé ruchaaca'; nuu ca guidxi huaxié' si ruchaaca', huaxa zaqueca saa guidxi xtícani rusihuinni xi nácacani.

Nuu guidxi rinándacabe sica riuu gusibá ne gusiguié, tí laacani nga rinándacabe tí ganda chu' biní pacaá guindísacabe ni bidii lu layú; laaca rápacabe neza xtícabe chu' nayá, tí ganda sa' binni, tí guiuu binni de sti guidxi ni zeedazá,

ne laaca gú'yacabe pa lari dxe' xtícabe guibidxi dxi queca.

Guni' ique tu laa ra'bu' gudixhe ique nirudó' gúnica' xquendanabánica' rarí'. Xiñee nda' gulícabe layú di' ya'.

• XI LÁ' SAA XTILU' •

Biyubi Zanda guiní' íquelu' xiixa saa ni raca ra zinándacabe sica nuu estación xti' iza ndaani' guidxi ra nabezalu' la? Nuú saa di' ma' xadxí pe' nuucani, dxi ca'ru' lica Méxicu niree lá sicarí'.

Bixuí' lú Pa de lli niguixhelu' ñaca ti saa xtilu' lu guirá' iza ra nidxiña guidubi guidxi, xi saa niguixhelu' ne pa lu gusibá pa lu gusiguié. Guni' ique xi laa nabé nuu lu ca dxi que, tí cadi gácani nagana ne cadi guisaca pe' saca gaca' saa xtilu'.

Bitiee Bitiee xi rábilu' guizaaca lu saa xtilu':

GUENDARÓ NE
GUENDARÉ'

GUENDARIGUITE

XHABA NE
GUENDARACACHAAHUI'



Nuu dxi

Ra nabezalu', Nuu stale yaga la? Nuu yaga naro'ba' la? Nuu yaga bidxi ne stale yu yaya la? Biree bidii ti bieque ne chupa chonna binni huaniisi ni zanda gábica' lii xi lá' ca yaga ni gú'yatu, ne zándaca depe' tu lá' ca mani' ripapa ne tu la' ca manichuga.

Bicaa lá ca yaga ni jma stale nuu, ne bicaa lá ni tóbisi bi'yalu'. Ñee nuu tobi de laani napani tuuxa manihuiini' paca rendayayayoo ni la? Nuu neca tobi de laani naguundu' la?

Ca yaga la?, naquiiñe pe' cani guuu ca mani' ripapa ne zaqueca ca manihuiini', nécape' laanu qué riuula'dxinu. Ra málasí ca yaga paca ca mani' guidale xhaataca' la?, nuu xiixa ni cadi bia'si zizaaca ra nuuni, huaxa pa gusaananu guendanabani guni xhiiña' la?, zándaca qué zandaa zaluxe ni cayuninani ne zacachaahuini, necape' cadi chinandacani sicape' racala'dxi' ca binni.



1.

Biyubi Pa guidxélu' bandaga bidxi ni ruluí' naguidxi cadi guiaya ra guinaazelu' laa lade ca bicuini nalu' la?, bitopa chupa chonna ni jma sicarú ne nazaaca.



2.

Bizá' Zanda guquidilu' chupa chonnani lu gui'chi' di', maca ne xi lá' yaga bisábani, huaxa nuu xhupa xhonnani zaquiiñelu' lu sti dxiiña' ni cá lu yaza XX.

Lacaa zanda gutieelu' lu gui'chi' guidubi sica naca ca bandaga, huaxa rari' ma' gadxé si ni chigúnilu', chiguchaalu' sica naguixhe guendanabani ni ne ma' zutieelu' ni cadí pe' casi laani, tí zándaca gutieelu' ni sica nayaa ga, paca naguchi goole, ne zandaca pa ne lana si.

Guendanabani huiini'

Zándaca neza ra lídxilu' lu guie ñee yoo pacaá layú, rindani xiixa yagahuiini' ni guiruti' nudxiiba': casi lade ra cá bi pacaá ñeepe' yoo. Pa gu'yachaahuilu' rului'ni ti gui'xhi' huiini'. Guidubi naca ti guidxihuiini' ra nuu guendanabani xtini, lu ti ndaa huiinisi layú, ne caadxi huiini' si gudxa. Guendabani ruxhele' neza.



1.

Bi'ni' Ra riluxe yaza xti' gui'chi' liibilisaa di' zadxélaalu' ra die' caadxi miati' ni cheguigá ne zuzululu' gúnilu' ti guidxi ra guiuu ca miatihuiini', ne pa guieegulu' tuuxa ni ridxaagalu', zanda gúnitú ti dxiiña' jma pe' naro'ba'. Ni racala'dxi tobi nga guzá' cadí huaxa guxhá. Xi naca' ca birí lu guidxi biuxehuiini' di' ya'. Laga ca bidxiguí ya'.

2.

Guní' ique Bitiee ca binni, layú ne mani' chinduulu' lu guendanabani huiini' chigúnilu'.



Xadxí zanu

Stale binni huaniisi riuula'dxi' guietenala'dxi' ni bizaaca dxi nahuiini'. Cadi guendaridxagayaa guiní' íqueca', dxiqué jma sicarú guirá' ni biuu, tí ribánaca' cani. Gunabadiidxa' laaca'; zándaca zábica' lí dxiqué qué lica ñuu stale guendanayuudxu' lu guendanabani ne cadi ñuu guendaruniná; ne ma' raca iza nanene gudi'di' guendanabani ne jma huaxie'nu dxiqué. Huaxa, pabiá' ti'

nga guendaribana' ni, ne pabiá' ti' nga dxandi' ni. Casi yanna jma stale binni nuu ni nanna gu'nda' ne gucaa lu gui'chi', ne jma zanda guininenu tuuxa ratiicasi nuu; stalenu ma' nápanu teléfono. Nagana guibiguétanu ca dxi ma' gudi'di', huaxa ni zanda gaca' nga quixhechaahuinu xi zanda guizaaca lu ca dxi zeeda, tí gácani jma jneza que bia' cadidinu yanna di'.



1.

Gunabadiidxa' caadxi binnigola xi gudxíteca' dxiqué ne tu gudxiteneca', xi guirá' guendanadxi'ña' bí'nica', xi saa jma biuula'dxica', xi cuananaxhi biruchu (ne panda) gudoca'. Tu laa guzi'ni bidiini laaca'. Xi bí'nica' dxi laaca' gucuaaca' bidxichi.

2.

Bidxela Biyubi guna' ni ruchaa sica ca xcuidi dxi bibani ca binnigola ne ca xcuidi nabani yanna. Laaca bicaa ca ni ruchaa xticabe ni qué rului'pe' xi sica nácacabe laasicabe, naquiiñe' gului'ni sica naca guendanabani xticabe.

Guendanabani ndaani' gui'xhi'

Tu nga ti mani' jma haxié' rihuinni
huayuuyalu' canazá neza ra lídxilu'.
Gunabadiidxa' pa huayuu dxi nuu tu huayuuya'
tuuxa mani' gui'xhi' neza ra lídxilu'.
Huazaaca stale pe', ca mani' ni huaxooñe'
runi carooba' guidxi xti' binni, qué riénecame
ne nuucame la? guendanabani xtícame
rudxigueta' laacame ra gúlecame, zaqueca

ca xiiñicame. Ne nuu ni ribigueta' guyubi
guendaró xti' ca mani' napa binni ra lidxi paca
lade guixi ziyubicame ni gócame.
Nagana nga ñábinu ñácanu casi laacame, tí
laanu qué zanda gusaananu de guiní' íquenu...
Neca pe' nuu dxi ruche'nu ne guirá' ni guiní'
íquenu.



Ti guidxi ro' jma
pe' nga risaca
pa laa cayapa
dxiichi' guirá' lú
guendanabani
napa.

1.

Biyubi Naquiñe' guyúbilu'
diidxa' xti' dxiiña' cayete,
huaxa qué zácani lii nagana
gucaalu' diidxa' cayaadxa' lu
gui'chi' huiini' cayúnilu'. del
animalito o insecto que quieras
defender.

Lá mani chigacaneu'
(Bitíee paca biquidi')

Xi rome

Rásime ridxi' la? rásime lu gueela' la?

2.

Ne guirá' ca diidxa' ma'
bitopalu', pa ganda la? gulee
gui'chi' biropa xti' gui'chi'
bitieelu', tí guidaleni, ne zacá
jma stale guquidilu' cue' yoo.

Xi cuyúbime

Qué royaame la?

Ñee nuu xi naquiñe' gune' la?

NAA NGA TI BIZI

QUE RUNE' NA'YA'



RAHUA'
MANI' CHUGA,
CUANANAXHI NE
GUIXI YAA

NACA' TI
MARSUPIAL

RIZAYA' LU GUEELA'

DXAAGA LI'XINU

GUCANÉ NAA NE:

GUIBANISAANU

Tu laa beedanda nirudó'

Nanda nixuí' lulu' nibánilu' lu ca iza bibani ca mamut, ne lídxilu' ñácani ti guiru' dani la? Huaxa, pa guirá' binni ni nabeza lu neza ra lídxilu', paca ca binni xquídxilu' laaca nibánica' ndaani' xquiru' dani la? qué nugaanda di' cani ñuu de guiratu, paca ñanda nibeza guiráxixetu ndaani' ti guiru' dani dxandí' pe' naro'ba'. Sicarú pe' nga, ca binnigula'sa' bibani dxiqué, biziidica' gucuica' yoo, ne guendabiaani' xtícabe que ziyaca jma nacha'hui' ne sicarú ra zidi'di' iza (nécape' ca

guiru' dani que qué nisacaca' gastí', ne ca yoo nuu yanna risacaca' stale bidxichi). Tí ganda cui' guirá' yoo ni naqui'ñenu la? ze' dxi ziyuni xtinu jma layú, ni dxiqué guca xti' si gui'xhidó', ca mani' zaqueca ca yağa ma' bichaaca' ra nabánica'... sicarú pa dxandí' ñácani zacá. Neca ma' bi'ni' xtinu ra gulézacame, ca mani' ne ca yağa de yanna racala'dxica' guibigueta', casi ca bizi zaqueca ca guxharuchuga; depe' ti ga'na' paca ti baquixaba.

*Layú ni naca Méxicu
yanna la?, raca jma de
chii bixhiapa iza biuu dxi
bihuinni stale mamut;
huadxela xiixa dxita
ládicame bia' lu guidubi
layú di', ra jma pe' bidxela
cani la?, lu ca guidxi ro' nuu
Estado de México, Zacatecas,
Puebla, Jalisco ne
San Luis Potosí.*

1.

Gunabadiidxa' bixhozelu' ne jñaalu' pa nápacá' xiixa biaanibanda' ni ma' qué zaquiñeca' (casi ni rinábacabe laaca' ra ga'ca' xquí'chica').

2.

Bigá cani ne biquiidi' cani lu dxiiña' di', paca lii bitiee cani. Xi rabilu' ñaca dxiiña pe' xtilu' lu ca iza dxiqué ya'.



Tubi lucha si

Dxiqué nabé pe' nga sicarú gacu' binni lari ni biseendaguni bia' bia' si pe' laa, lari ni guiruti ru' zapa, tí lii siou' biseendagunilu' ni bia'sipe' lii. Yanna la? runi si xiixa ma' cabigueta' ca lari biuu dxiqué: ca lari ni zá doo lade, paca ca ni bidiiba' lu na', zaqueca ca ni bidiee ne ca ni bidiiba' ti neza si, ne qué ziuu di'

stobi casi laa, tí ti binni bi'ni' ni, ne cadi ñácani lu guiiba'.

Gunabadiidxa' tuuxa binni ni napa jma de chonna late gande iza pa rietenala'dxi' dxi guzi'cabe xhaba, cadi ca ni ti gui'chi', zaqueca ca dxi que ca'ru' guiuu ca bayu' ne qué ñuu ca lari xiaa ni ti bieque si riquiñe' maca ze' lade guixi.

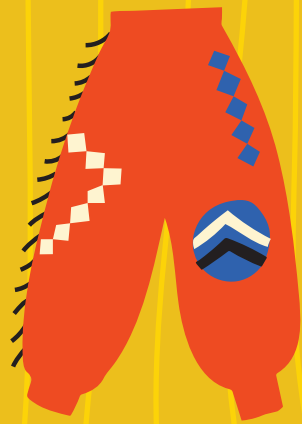


1.

Biyubi ca binni huala'dxi' nabeza gaxha de ra lídxilu'. Bindaachi' sica di'ba' guirá' xhaba ca binni huala'dxi' ni nuu lu guidxi Méxicu; zándaca zuquiinde lii gu'nu' xiixa ni guzuchaahui' lu xhabalú. Rarí' nuu casi ca cadeniá napa xhaba ca binnizá, ca mani' ne ca yaga napa xhaba ca de Tenango (Hidalgo) zaqueca cásica die' xhaba ca huichol.

2.

Bí'nini xtiu' Gupa sica ti neza lari xtiu'. Zanda gucaalá'dxilu' quíbalu' xiixa sicape' racalá'dxilu', pa guidxelalu' ca ni gacane ni, paca zanda gutieelu' cani ne tinta qué rixá paca la? ne pintura rutiee lari.



SICARI' RIUULADXE' XHABA'

Xi tal xa laaca naa

Xi laa ñuulá'dxilu' ñetenala'dxilu' nagasi lu xquendanabanilu' dxi lii gápalu' ti late gande bichii iza. Paraa ne xi naca ñuulá'dxilu' nibánilu'. Biui' diidxa' laaca lii xi cayúnilu' nagasi, caní' íquelu' nácalu' sti miati' lu ca dxi zeeda guibani jma sicarú. Xi sica zanda gapachaahuilu' nisa, xi gúnilu' tí cadi guiniti ndahui guirá' ni riquiiñe', guirutí' gusa'bi'

guendaró', xi gúnilu' tí gápalu' ca yaga ne ca mani', xi sica zanda gucuudxilu' xcaadxi binni tí guiraca' gápaca' guirá' ni xtica'.

Guirá' ni gúnilu' yanna, zaquiñecani lu ca iza zeeda xtilú.

Cadi pe' nagana, guirá' ni bi'ni' ca binnigula'sa' rihuinnicani lu guendanabani xtilu' yanna. Xi laa ñuula'dxilu' nidxaa ya'. Xi rábilu' bí'nicabe jneza ya'.

RARÍ' BIQUIIDI' GUI'CHI' BICAALU'



1.

Bicaa ti gui'chi' lu ti yaza ne raqué ma' guicaalu' sti ndaa gui'chi' (paca ti ndaa gui'chi' birenda xiga'de'), bi'ni' ti xquiaapagui'chi' sica cayuuyu' rari'. Biquiidi' ni rari' ne guluu gui'chi' bicaalu' que, bizeechu' laa, ne guluu ni ndaani' ni.

BIZULÚ



ZANDA
GUCHEELU'



BIDXII LÚ



Risaca guendabiaani' xti' guendanabani


Tu laa nga binni jma ma' bio'xho' nuu ra lídxilu'. ¡Guni' ique xi guirá' ma' biziidibe lu xquendanabanibe! ca binni, ca guidxi, ca lisaa ziyacaca' sicarú tí zigutiidica' ni biziidica' lu xquendabiaani' ca ni zeeda, ne zaqueca ca ni

zeeda zutiidí'cani sti binni ni zeeda, bixhoze binni zigusaananecani ca xiiñi'. Zaqueca laaca ziguaana ca xquenda ne xpia' binni, sicarí' nga ziyaapa' guenda ziyapa binni. Xi nga ti xpia' ni jma sicarú napa ca lisaa xtilu'?



1. **Biziidi'** Bichaa xiixa guendanannalu' ne bixhozobida pacaá jñooubida (maca nannalu': zanda gácani xtílu pacaá neca diiñe'); gunaba' laabe gusiidibe lii gúnilu' xiixa ni qué gánnalu', pa ganda gácani xiixa ni biziidibe dxi laabe nahuiinibe, casi gucaabe ti botón lari, gúnibe xiixa guendaró, pacaá sica gudxitebe bisiaabe yoyo ne bolinchi, sica gudxitecabe canica.

2. **Bisiidi'** Yanna lii la?, bisiidi' laabe xiixa ni nannachaahuilu' ni guini' íquelu' zándaca qué gánnabe laa, casi ra guseendacabe xiixa diidxa' guicá lu celular, xiixa guendariguite, ti ndaagahuini' sica ruyaacabe, xiixa ni biziidilu' ra yoobiaani' (pacaá xiixa ni zeeda lu gui'chi' di').



Ca mani' laaca'
rusiidica' ni biziidica'
ne ca xiiñica'. Zándaca
pa gusiidica' xi naca pe'
guidxélaca' xquendaroca', casi
bi'cunisa, chisa, mani' ripapa
ne stale ru' mani' rusiidica'
ca xiiñica' gúnicani zaqueca.
Ne nuuca' bia' nánnaca'
ridí'dica' lu "ni bisiidi"
laaca',
ne ridxélapeca'
sica gúnica' ni jma
jneza.



Xi naca rido'no

Bia' ra naca Méxicu yanna, zeeda ru' guedandá ca dxu' stiá qué ñuu ca mani', ca yuze, ne laaca qué ñuu dendxu'. Záqueca qué ñuu xuba' stiá. Huaxa Europa qué ñuu bichooxhe, papa, laaca qué ñuu dxuladi. Ne laaca qué ñuu ca guie' girasol. Gudi'di' si 500 iza, depe' yanna cucha'nerunu' stale ni riqiiñe' binni ne ca guidxi ni jma pe' zitu nuu lu guidxilayú.

Xi laa rudii ndaani' guidxi nabezalu'. Neca pe' gadxé si ruuyalu' ni laaca ruchaa sica ro binni ra zidi'di' ca iza. Dxi bibani ca bixhozebidalu', bidxunu beela yuze; ngue runi ca huaniisi nisi gúdxica' ca xcuidi: "neca beela casi bisidubi". Nagasi ma' nánanu, ti guendaró ni nazaaca riqiiñe' huaxié' beela ne za, ne jma stale ca guixiyaa ne biidxi'; ngue runi yanna rucaacabe lii cu'lu' jma guixiyaa lu ca guendaró.



Sica g cabe laaca rinandacabe sica deru' cay' lu xpi 'cabe. Dxi ca bixhozebidalu' gucaca' xcuidi, huaxi' ga si guendar biruchu biuu ne stale cani qu g pacani gui'chi' gulu' cani. Qu uu casi ni r bicabe jicaleta ne ca doriloco.

1.

Gunabadiidxa' tuuxa binni huaniisi xi guendaró jma rócabe neza xquídxica'; zandaca racanecani ca xcuana' rudii ndaani' ca guidxi que, huaxa zanda guinabadiidxalu'.

2.

Bicaa ni lu gui'chi' Guna' ni jma riuula'dxilu'. Biyubi tu laa gabi lii sica rácani, ne bicaa ni rarí' tí cadi gunitilu' ni ne zanda ru' ma' guzululu' gúnilu' ni casi dxiqué.

GUIRÁ' XCUAANA' RINENI

SICA RÁCANI.

PANDA NDAA

PABIÁ' RINDAA GÁCANI



Ti ndaa ra nagá'

¿Huandaachilu' ndaani' guidxi nuu stale ra rie' binni cheguiziila'dxi', ra cuica' gueca' ti naga'nda' ne guchaacha' ládica' nápacani xiixa guixiyaa la? Riu'nu' nayeche' ra parque, luguaa ne lu gui'xhiro'. Depe' dxi guca' xhi ca babilonio ne ca griegu jma bio'xho' zaqueca ca romano maca huadxiibacabe yagahuini' ndaani' le', cadi riquiñe' di' ni tí gudiisini guixi

guendaró, laaca riquiñeni tí guihuinnini sicarú. Organización de las Naciones Unidas (ONU) na lu iza 2050 bia' 68% binni nuu lu guidxilayú zápaca' lídxica' ndaani' guidxiro' (zedagacani bia' gadxe lade chii binni), ngue runi zaquí'ñenu jma layú guzuhuaa yaga ne guixiga' tí guiu'nu nazaaca, laaca zanda gácani galaa bató' ti guidxiró'. Ziuu ra ganda chu' layú naga' la?



1.

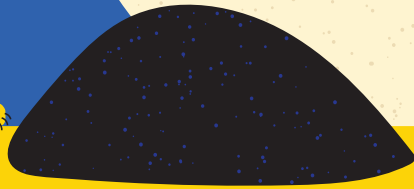
Biyubi Pa gaxha de ra lídxilu' paca ra yoobiaani' cayuundalu' nuu ti ndaa layú cadi zuhuaa xiixa yaga la?

2.

Lagúnica ni pa gacala'dxilu' zanda gunichaahuilu' ni ne guzuhuaalu' yaga luni tí guihuinnini nagá'. Zanda gácani lu chupa chonna beeu si, ni naquiñe si la?, guniibilu' ca layú que binabi ne binabi ne guguuchalu' ni yu cha'hui' (lii ma' nannalu' xi sica rácani, jma ru' si pa dxaagatu' chupa chonnatu cayunitu ni). Huaxa pa qué zanda gaca' dxiiña' ni gudixhechaahuitu di', zanda gunilu' xiixa ni cadi nagana:

Bichiiña caadxi bichuga dxita ra lídxilu' (zanda gucaabilu' cani tuuxa ni ridxaagalu' paca ca lisaalu' gapa' cani gudiicani lii) ne gudixhe cani guibidxi cani. Guluu cani ndaani' ti xiixa bichuga ni naguidxi paca ndaani' ti caja de gui'chi' naande' (gudixhe sti ndaa gui'chi' naande' xa'na' ni tí cadi guireecani ti lade ra gui'dicani) ne bixuuxenecani ti martiu. Dxi chelu' galahui' guidxi paca ndaani' gui'xhiro' yené ca dé huini' dxita bí'nilu' ne bicheeheceni layú xañee ca yaga; nácani xquendaró pe' ca yaga.

Ca binni nabeza
ndaani' xiixa guidxiro'
zanda quiénecabe
laaca' lu ti diidxa
si: urbanita ti
nabezacabe ndaani'
ti guidxiro'.



Tobi si laanu

Rinabacabe lii gacanelu' ra yoo, dxandí' nja'.
Ti lisaa la? nacani ti guendaracanelisaa,
ngue runi guiraca' zieni laaca' jneza, pa tobi
tóbica' gúnica' dxiiña' ni naquiiñe' tí ganda
gápaca' nayá ne gatachaahui' ra nuuca'.
Yanna ra chelu' ra yoobiaani', Pa guinábacabe
lii gúnilu' xiixa ni gacané sti guidxihuini'
di'. zándaca xiixa ni cadi nagana, casi cadi

guninalu' ca ni ma' nuu, guluu guixi rape'
naquiiñe' guiuu, cadi gúnilu' ridxi, cadi
guxooñelu' ne cadi gulaanalu'. Huaxa, xi
rúnilu' tí gacanelu' xquidxihuini'. Guní'
ique pa guiranu núninu xiixa ni gacané ra
guidxaacanu ca binni nabeza ndaani' guidxi
xtinu. ¡Guiza' sicarú!



1.

Bixuí' lú Xi ñuulá'dxilu
núnilu' ti ganda gacanelu'
chu' guendanazaaca neza
ra nabezalu'. Bicaa guirá' ni
zanda gúnilu', zanda gucaalu':

- Gapa nayá lu neza ruaa yoo lidxe'
- Gunebia'ya' guirá' binni nabeza neza ra lidxe'
- Gacaniá' tí cadi guilaahua' lu neza ra lidxe' dxi guiaba nisaguié'
- Ma layú nuu nagá'

2.

Laguni. Xi sica zanda gúninu ni Bicaa guirá' ni guini' íquelu' xi zanda gúnilu'.

- Gutopo' guixi, gunduubalu' ruaa yoo ti guihuini sicarú
- Gugapadiuxinu guirá' ne ti guendaruxidxi huini'
- Gápanu cadi gutaagu' guixi lu neza rie nisa
- Guzuhua'nu yaga huini' ne gápanu laaca'

3.

Xi bizaaca Maca zigucaalu' pa riuula'dxilu' ne pabiá' ti' bigaandani.

Ti binni qué zanda gucaa ique quibani jneza pe', pa neza nuube cadi jneza nuu quirani.

Dxiĩña'

Bia' nanna

Diidxa' gacané

ìzúnìlú'
ni stobi la?



Guiraxixé rusiguenda

Diidxa' nácani ti guenda nabé sicarú lade binni, tí ganda gúnini xhiñani la?, naquiiñe' guiranu chinándanu tobi si neza. ¡Nenda' laani gatigá zeguidxaani chaahuidugá! Gunabadiidxa' binni de gadxé gadxé xhiza pa rietenala'dxica' xiixa diidxa' ni biquiiñe guiraca' dxi gucaca' xcuidi. Bichaagabiá' casi ra ma' chindaalisaacabe ne ra gugapadiuxicabe, zaqueca pa guiní'cabe xiixa nuu jneza, paca pa

guiní'cabe maca xti' "ti montón".

Ma' lu ca iza cubi cahuinni caniti sica guiní'cabe dxiqué, tí ma' stálenu nánnanu sica pe' nexhe' guicá jneza diidxastiá lu gui'chi', "Ola ke ase" stale neza diidxa' rini'ni.

Bixuí' lú xi ñaca pa guidubi guidxilayú guirá' binni nininu ti diidxa'. Tu laa ñuula'dxilu' ñuí'nelu' diidxa' ne xi diidxa' ñuí'tu.



1.

Gudxite diidxa'

ruuyazitu Ndi' nga ti guendariguite ra zanda quite binni nahuiini' ne binni huaniisi, purtí' naquiiñe gannasicabe sica rilaa ti diidxa'.

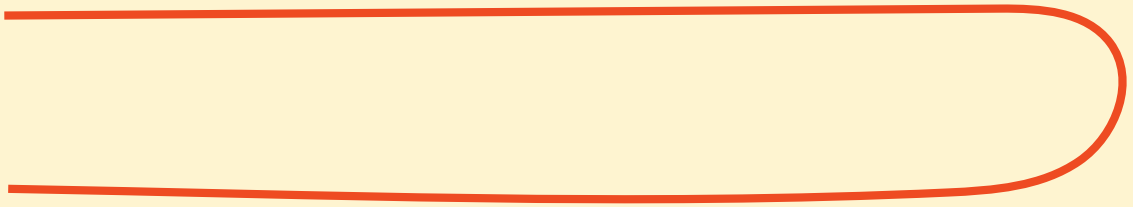
- Tuuxa zanda guzulu gucaa ti diidxa' lu ti gui'chi' paca guriá yoo, ra ganda gu'ya' guiráca', ñanda nucaabe: Guidxiguie'

- Sti binni zanda gucaa sti diidxa' ni guzuluné ti ndaa diidxa' biluxene Guidxiguie': Guidxiguie'xhuuba'
- Ne sti binni chigucaa sti diidxa' ca napa xidé guzulú ne ti ndaa diidxa' biluxene guie'xhuuba': Guidxiguie'xhuuba'du'
- Biiya', sti ndaa diidxa' zeguite nga du', nga runi zanda gacani du'ga', que zanda gácani duba.
- Lu guendariguite di' huaxa zaquiiñe gui huini tu laa guquidi' jma diidxa', ngue runi naquiiñe' guicá duuba'

xti' ca diidxa' ca jneza (zanda guiquiiñelu' ti gui'chi' liibilisaa napa neza diidxa', pa lu gui'chi' pa lu guiiba') ne cadi guiquiiñenu guiluxe diidxa' ca ne ti ndaa diidxa' ni ma' qué zanda ru' quitelu' guendaruza' jma diidxa'. Nga nizaaca pa cadi nuca'nu "ba'du" ne nuca'nu ba'dunguiiu, zacá xi diidxa' ruzulú ne nguiiu. Guidxiguie'xhuuba'du'ga'na'ni'di'ba'yaaladeru'cha'ca'ru'...

- Yanna, tu laa racala'dxi' gu'nda' guidubi diidxa' ruuyazitu di' ya'

1



2



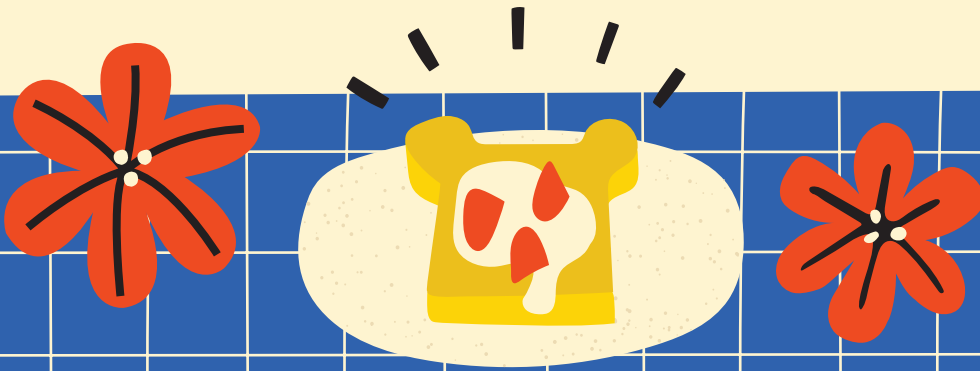
3



Nuu tu laa napa stale ne nuu tu cayaadxani laa

Gadxé si nga bia' guendaridxunu' nisa, binni guidxilayú nuu lu ti nagana ro'ba' runi nabé rusá'bica' guendaró. Bia' naganani la? zadxagayaalu' pabiá' ti' gudixhe Organización de las Naciones Unidas para la Alimentación y la Agricultura (FAO): lu guidxi Méxicu, ti binni rusa'bi' ndaani' guixi bia' 94 kilu guendaró

lu tubiza. Ne ra jma rizaaca guendarusa'bi' guendaró di' la?, rácani ndaani' lidxi binni. Lu ti guendaró la?, pa guilaani gaayu' ndaa, bia' ti ndaa ni zedaguiiana ndaani' guixi, nganga ni cazaaca guidxilayú, tí qué riguihechaahuinu pabiá' ti' chisinu, ne raqué ma' qué rido'no ni tí ma' cadí nagá' ni paca ma' gudi'di' xhini.



1.

Bidxiee na' Ni sica zanda ti' gúninu gacanenu tí cadí che pe' guendaró ndaani' guixi ra lídxinu nga, naquiiñe' gacanelu' gatigá gundaachilu' padxí ridi'di' xhi caní, tí gú'yalu' nirudó' guiree ca ni ma' yaca gugaanda tidi' xhica'.

2.

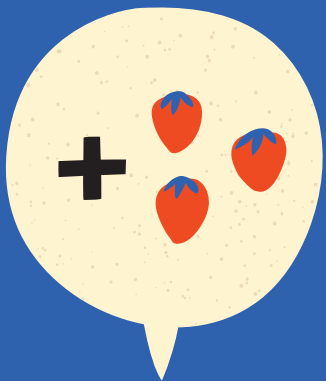
Gudixhe chaahui' ra ra'ta' ni gaca' xquendarolo' ne ti "semáforo", naxiña' la? guini'ni guná' ni mápeca guiquiiñe', naguchi la? guini'ni ni ma' guiuba gaca' guendaró, ne nagá' la? ni zanda ru' cueza xcaadxi tí guiquiiñe'. Lade ca guendaró ni nagá', zanda cueechulu' cuananaxhi ne ca guixiyaa jma nagüi' ne nagueendasi gacacani guendaró, ne cadí guiu'chacani ca ni naguidxi, paca pa guiaanacani tobi si la? zaracani zagüicani nagueenda.

3.

Bi'ni' composta Ne laaca zanda pa ra rigani ne riaana ndahuini ra cayaca guendaró ne ni zándaca guiu'dxu' la? ¡Bi'ni' laaca' composta! Ca composta di' nga zanda gudxiguetanu laaca' layú ti gapa guzana ne ganda gudii ru' laanu guendaró.



MAR
5



Bia' guirá' guixiyú
nagá' cayu'dxu'
rúnicani bia' lade
8% ze' 10%
lade guirá' bi yuudxu'
ni runi gaca' nandá'
guidxilayú ra zedi'di'
dxi.

Padé beedani

¿Huayuu dxi guinabadiidxalu' laaca lii padé beeda ca ni riquiñelu' guirá' si dxi la? Guiranu zándaca nánnanu padé zeeda ca ni rido'no, huaxa qué gánnanu xilaa redaneni depe' ra nuunu. Guní' ique ora chiguxhirinilu': ti ganda golo', zabilu' ruaa mexa', lu ti bangu'; tuuxa bisirooba' ti bere ne gudixheme ti dxita ni yené ti binni luguiaa, tuuxa de lisaalu' (zándaca pa laaca lii) guzì' ni. Ne tí ganda gaguini la? riquiñe' ti sartén, caadxi za ne caadxi zidi. Raqué ma' zeeda bizaacaa paca gueta

ni guidxaaganeni. Yanna padé beeda bladú' que. Nánnanu beedani de luguiaa, huaxa, xi bizaaca tí chindani luguiaa que ne xilaa pe' gucaneni. Zandaca nuu tu laa bisigá'deni, pa sicarí' bizaacani la?, risacani bia' bidxichi ridooni ne zaqueca zineni ti guendaranaxhii risaaca. Ne cayaadxa' guini' íquenu ca trinchi, ludé, gas paca yaga... Pa nibanilu' lu ti ndaa layú galaa nisadó' ra guirutí' guinni, quélica ñapalu' gastí' de laacani.



Pa gudiilu' biropa paca bionna guendanabani xti' ti xiixa ni ma' qué riquiñelu' (ti xquite, ti lari, ni rinelu' yooscuela, bangu', guiiba') cadi cayacaneu' siou' cadi gu'nu' jma guixi, laaca cayacaneu' guiquiñe' chaahui' guirá' ni xtinu.



Bindaachi' ne bicaa

lu gui'chi' Ndi' nga ti biaanibanda' xtilu' ra cá guidubinacalu'. Biza' lulu' ne guicha íquelu'; bigacu xhabani. Biiya' ne bicaa cue'ni, tobi tobi de ca ni cheguiquiñelu', depe' ra gázelu' ne guirá ru' depe' guzuchaahuilu' tí chelu' ra yoobiaani'. Bizulú neza ique ne ma' ziyetelu' depe' guiluxelu' neza ñeelu'. Panda binni rábilu' biuu gucané ne bi'ni' xiixa ti ganda guzuchaahuilu'.



Bisixié' plásticu

Neca gucueezasinu bia' lu guendariquiñe' plásticu, zanda gaca' jma sicarú guendanabani xtinu. Zanda gácani cadi nagana, ne zándaca gacani nabé nagana, huaxa guiaa si binni nga ni naquiñe', nga nga ni jma sicarú nápanu casi binni. Racalá'dxilú' guzululu' la? Guirá' ca dxi chelu' chisilu' xiixa ni renda paca nuu ndaani' plásticu la?, gunabadiidxa' laaca lii pa ñanda nizi'lu' stobi ni qué gapa plásticu. Jamón renda ti bichuga plásticu, zie plásticu

ca ndaani' guixi dxi laani guirani la? Zandaca pa jamón ni ridoo lu ti bieque si de ra lídxilu' ni zanda chinelu' ni ndaani' xiixa ni rieegu' ruua, zanda guiquiñelu' laa sti bieque la? Guendaró biruchu ni quélica gapa gasti' gacané lii, napa stale pe' ni rutiee ne réndani plásticu la? Pacaa ti dxuladi ni qué gapa xiixa gui'chi' ni guluí' laa, ni silu' bia' guinaani ne chinelu'ni ra lídxilu' ndaani' ti xiixa de gui'chi' la'?



1.

Gucané ca lisaalu' tí ganda guchaaca' ne ganda cueeca' guirá' ni renda plásticu lu guirá' ni riquiñeca' bia' ganda ti'. Bicaa cue' ra ruua yoo xtilu' ti caja huiini' sicarú, paca ti bolsa naro'ba', ndaanini guuu xiixa ni riquiñe', huaxa gácani nayaguié', laaca chu' ti ndaa lari nayá guiraa ná'cabe. (casi ni riquiñecabe ni rirenda gueta), bolsa de gui'chi' paca

de plásticu nayaguié' ni ganda guibigueta' ru' guiquiñe' ne bolsa de guixhe paca de lari. Tutiica si guiquiñe' ni zanda guicaa xiixa zeeda ru' guiree che' lu neza. Dxiña' xtilu' nga gundaachilu' gapa caja qué de guirá', ne guirácani gácani nayá. Laaca zanda guiziidilu' guza'lu' ti bolsa ne ti larigueta paca ne ti ndaa lari ni riquiñe' ra guzina.



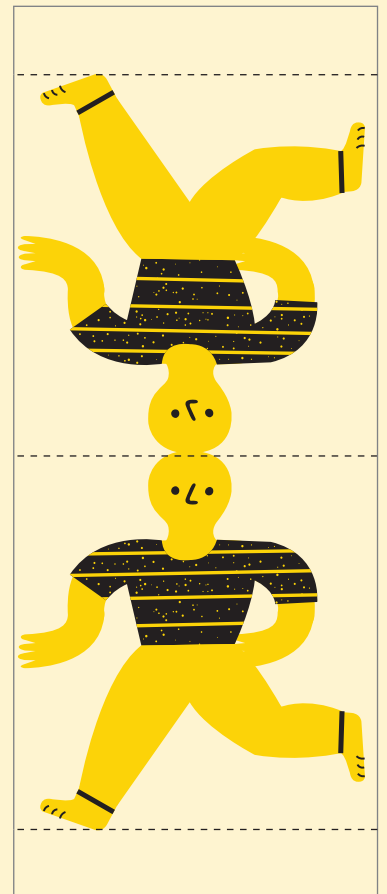
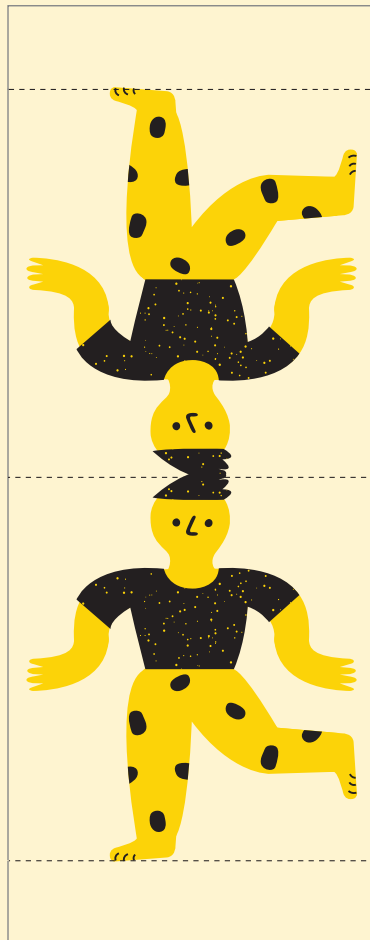
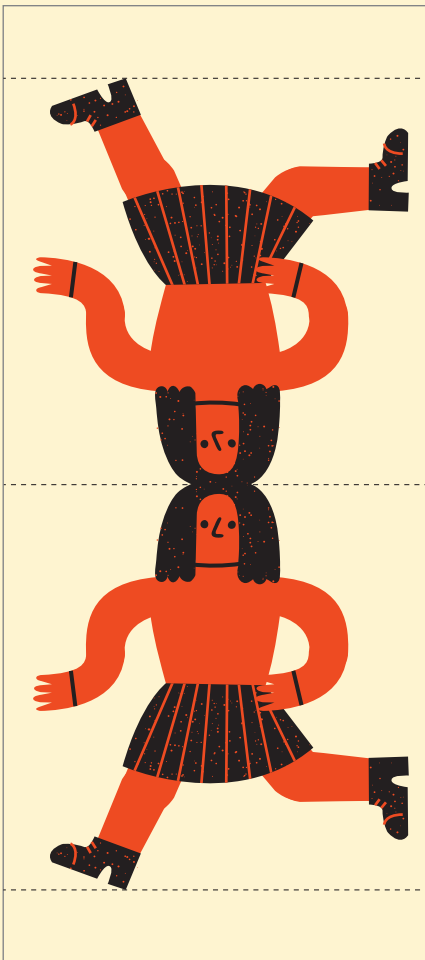
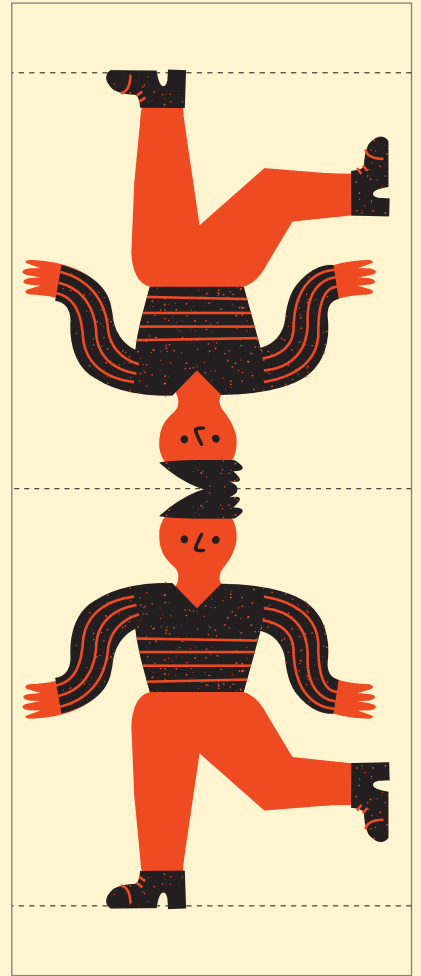
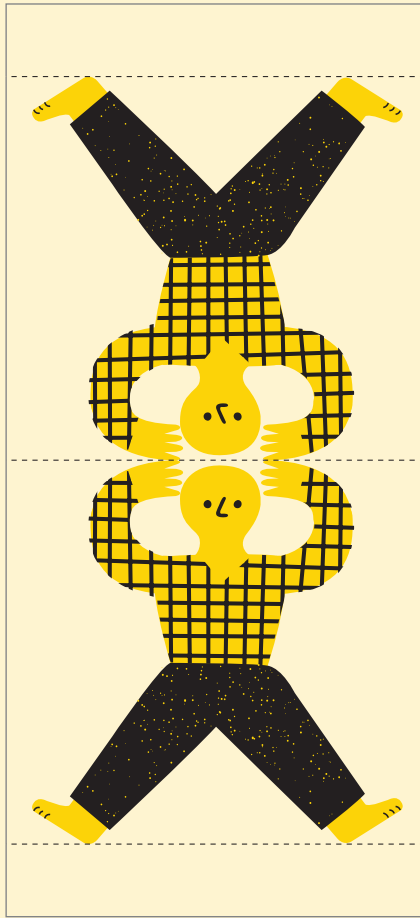
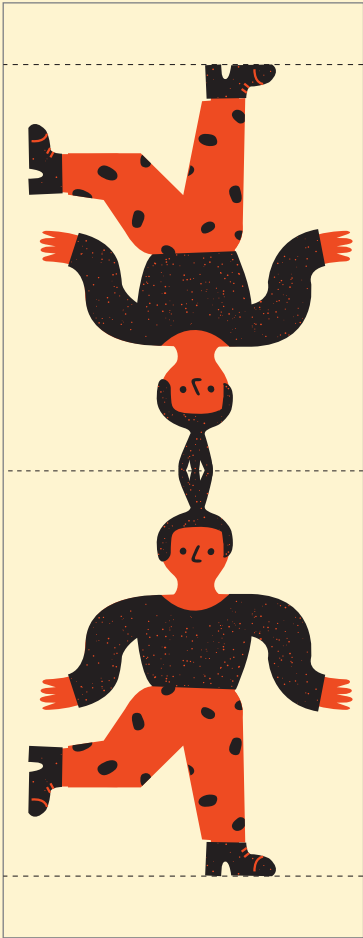
Lu nisadó'
canaxuuba' laahua

270,000 tonelada
de bichuga plásticu.
Caguihebia'cabe zándaca
lu iza 2050 bia' plásticu
guiuu lu nisadó' bani
zanaaca' jma que bia'
nanaa guiraxixe' benda
nuu ndaani' ni.

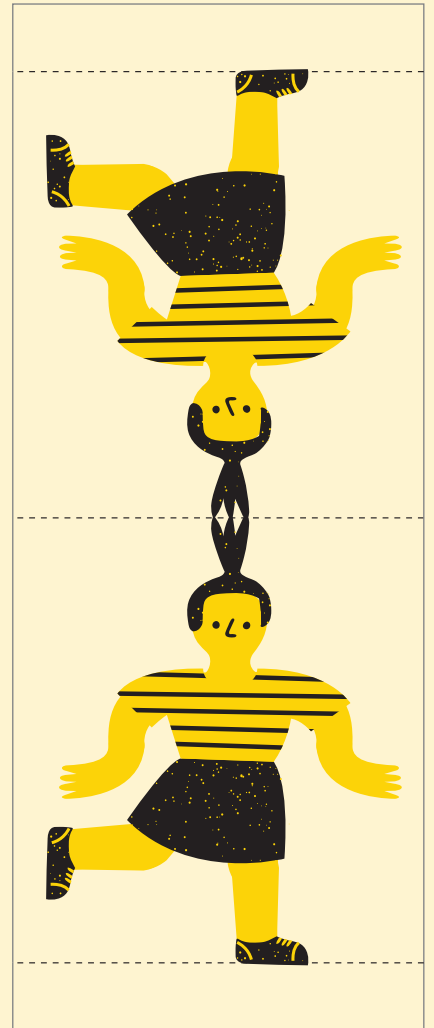
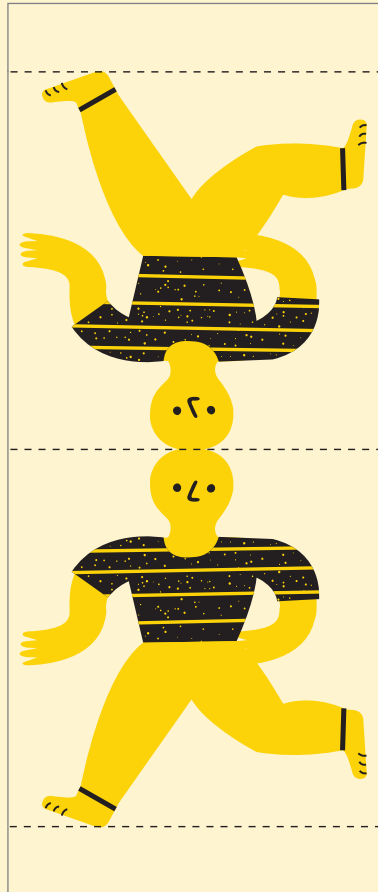
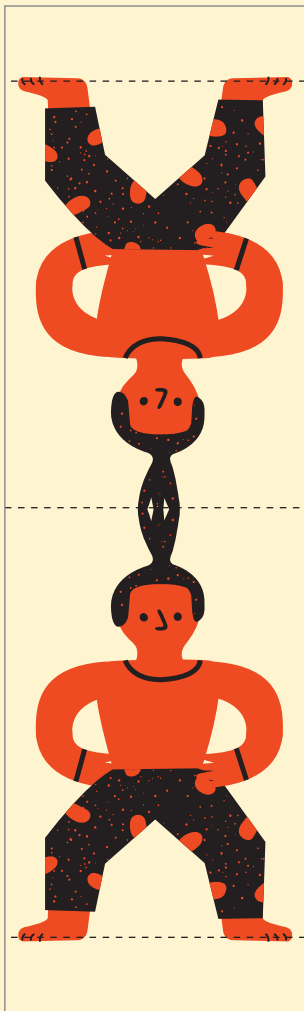
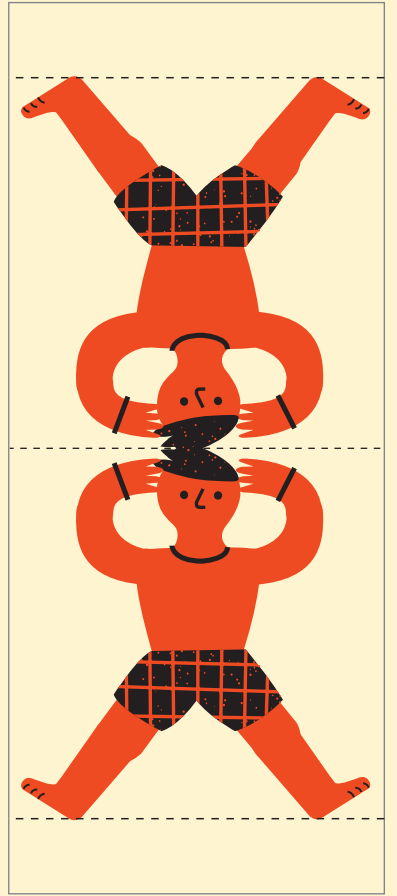
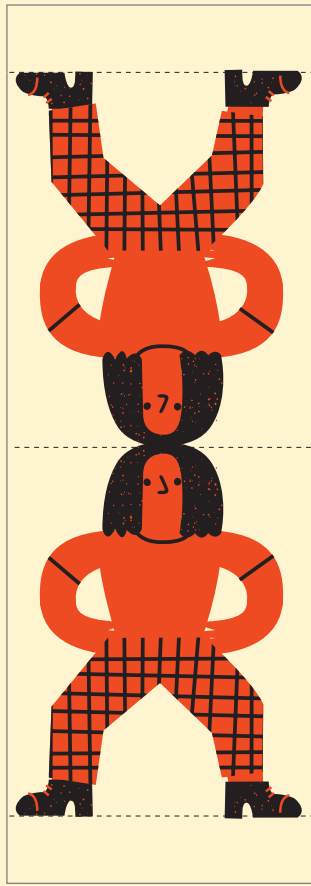
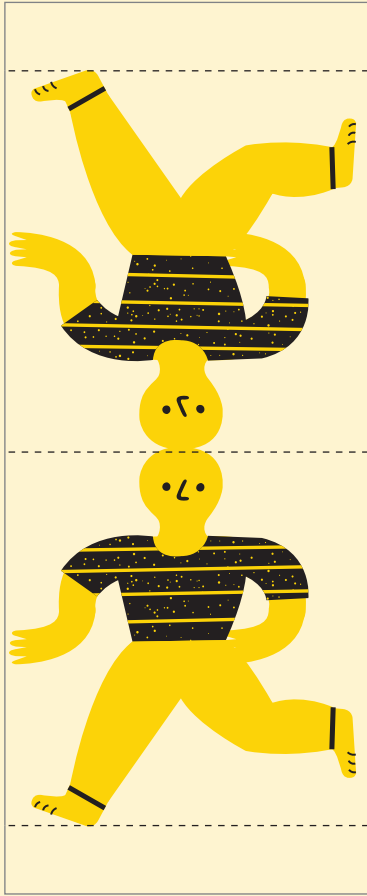
CA NI RIRUUGU'

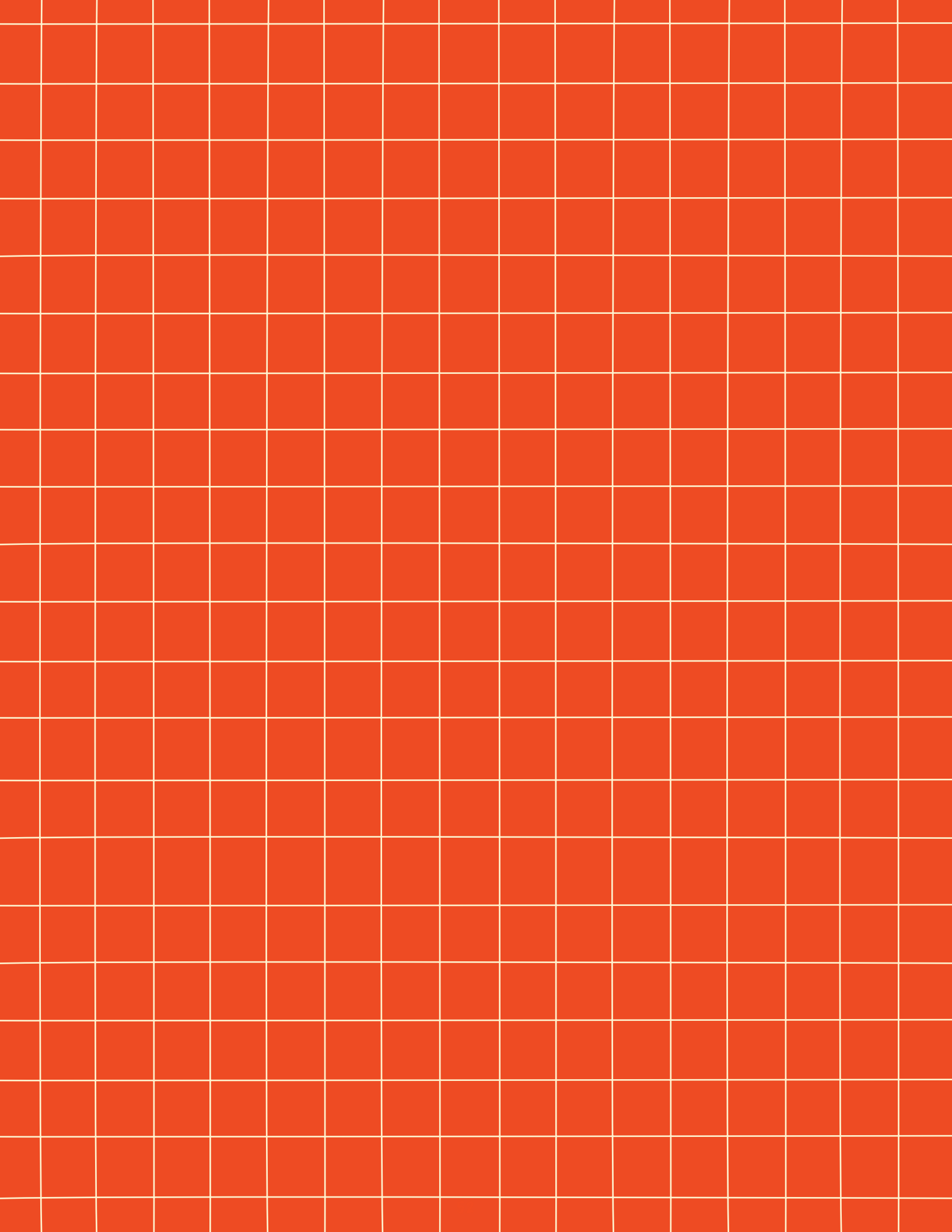
———— Bichugu'

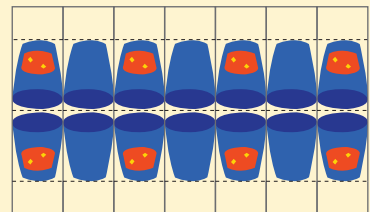
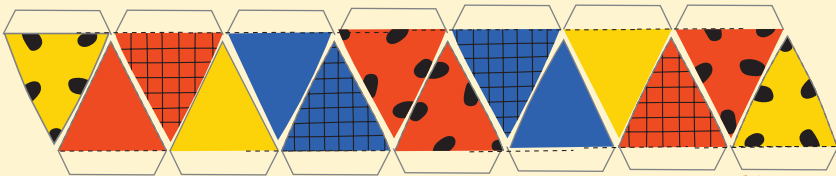
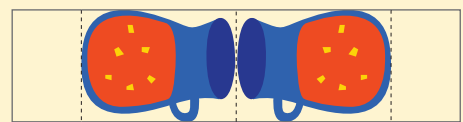
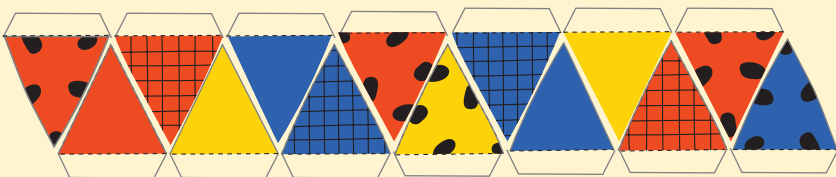
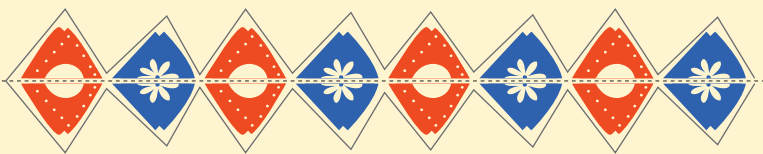
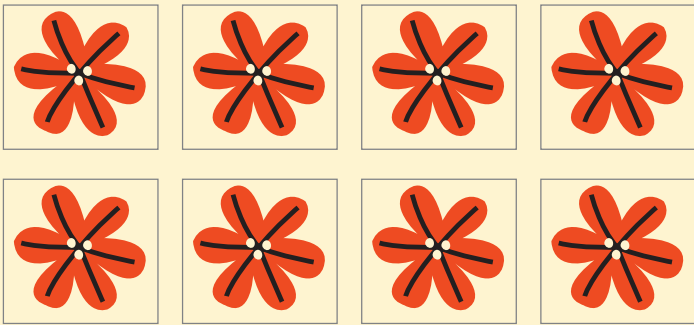
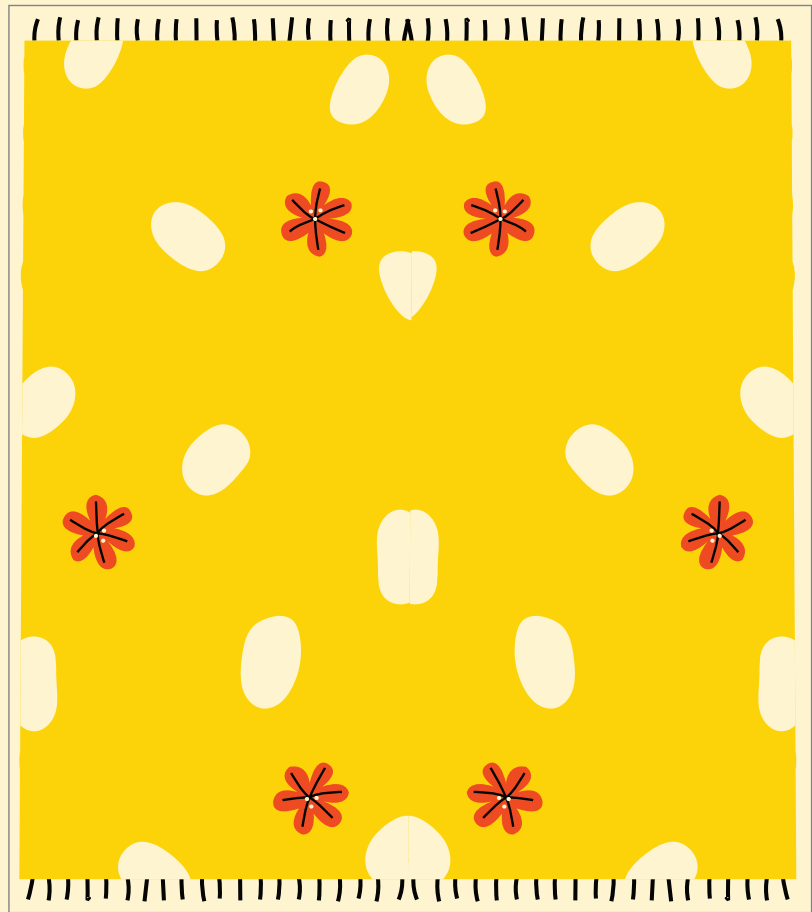
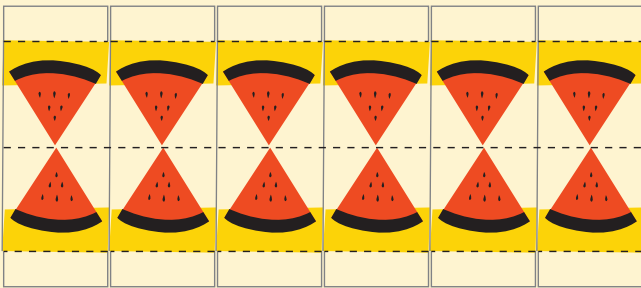
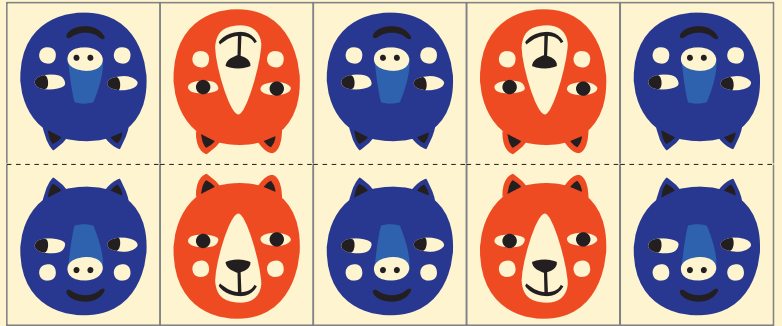
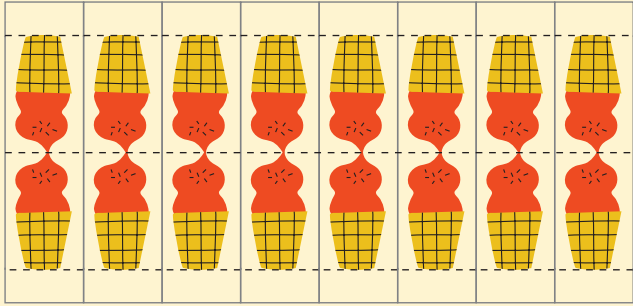
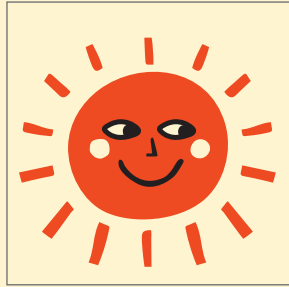
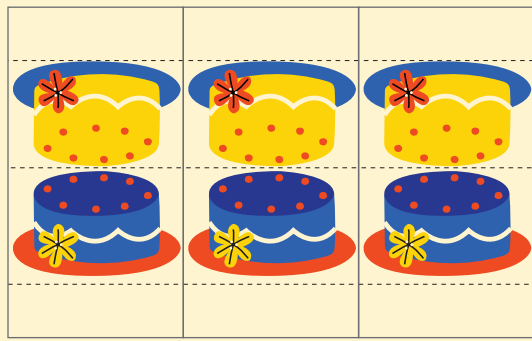
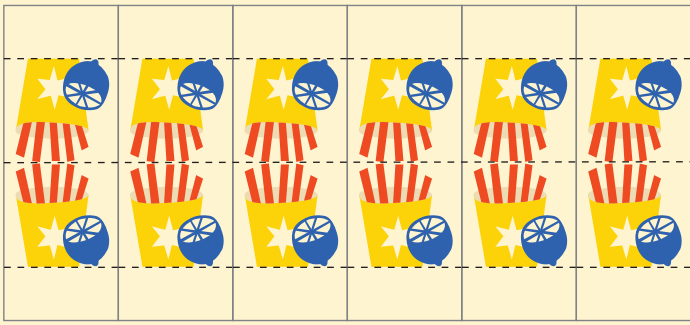
----- bizeechu'

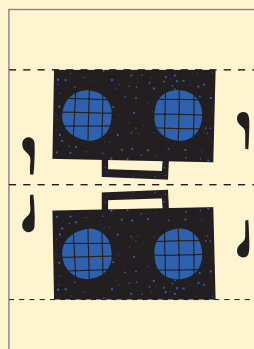
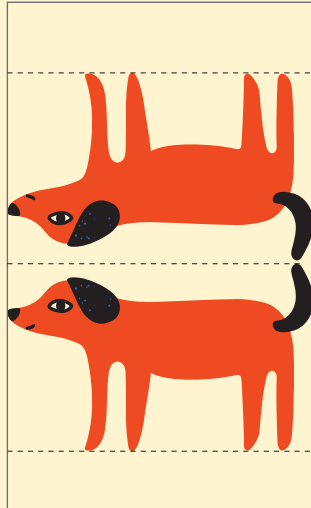
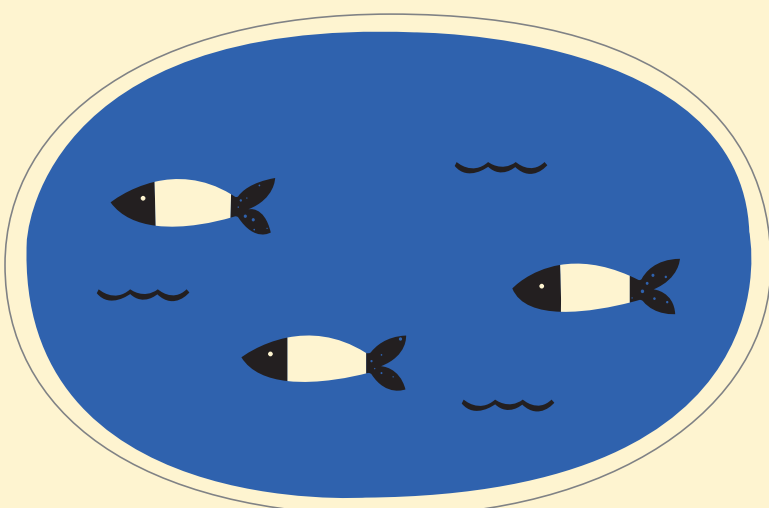
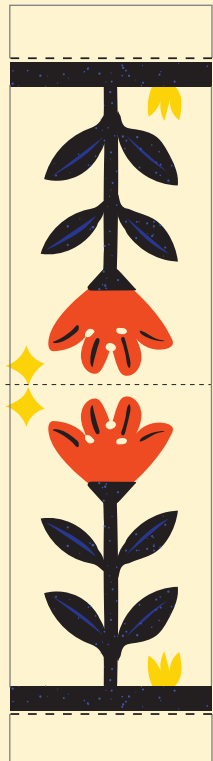
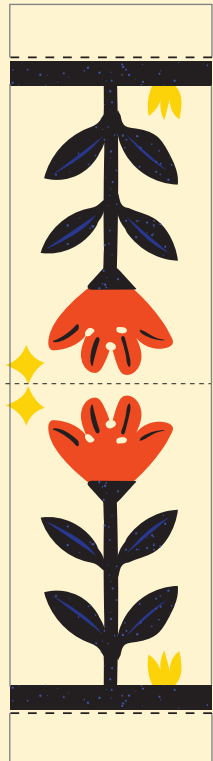
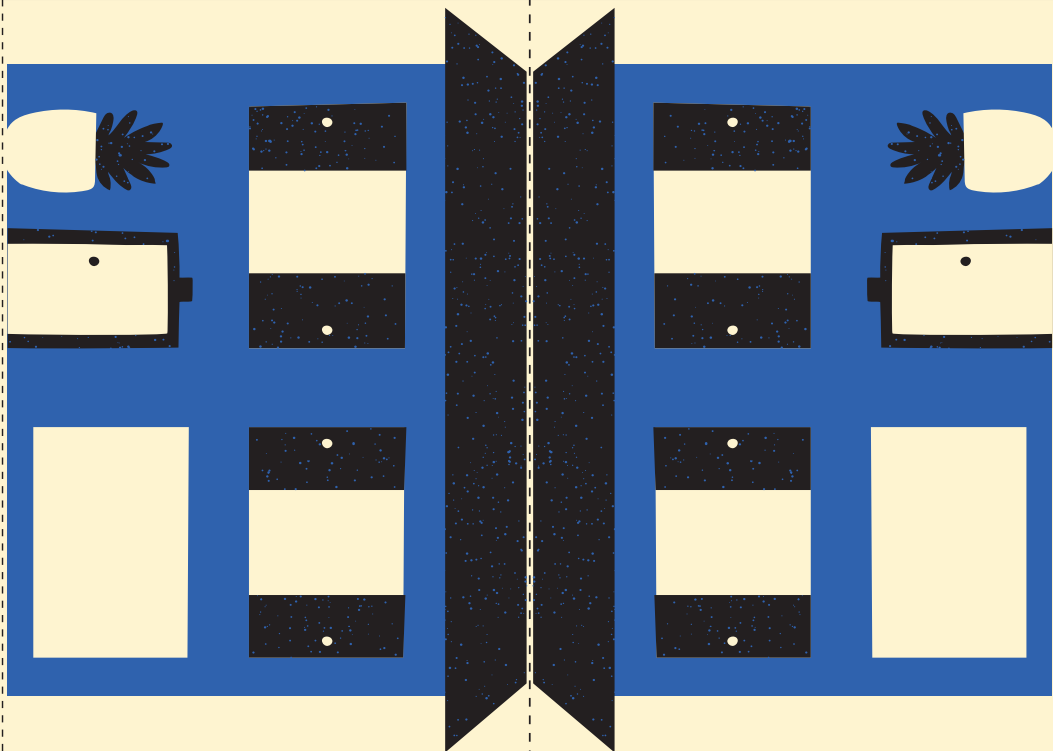
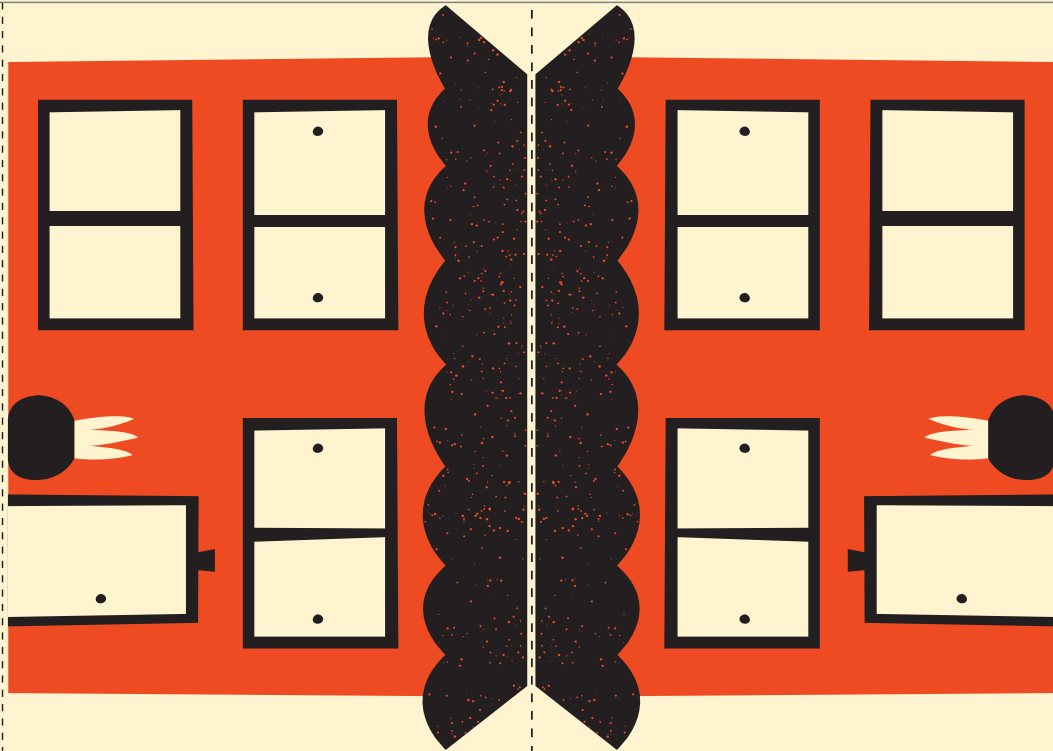




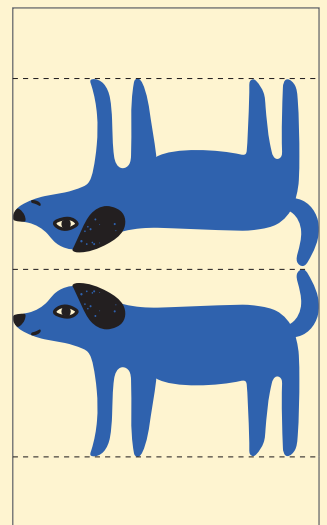
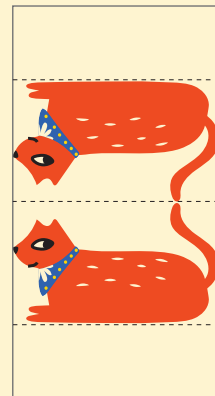
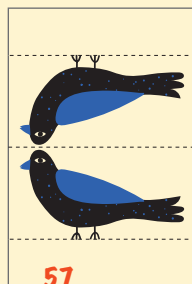
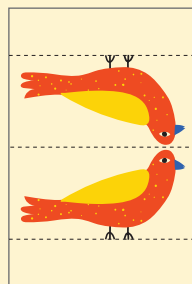
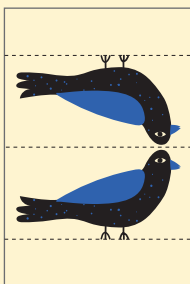
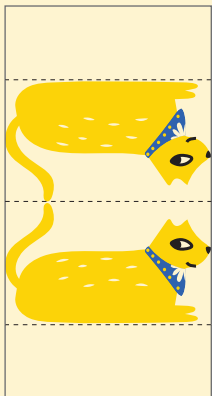
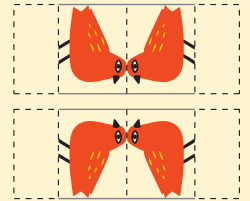
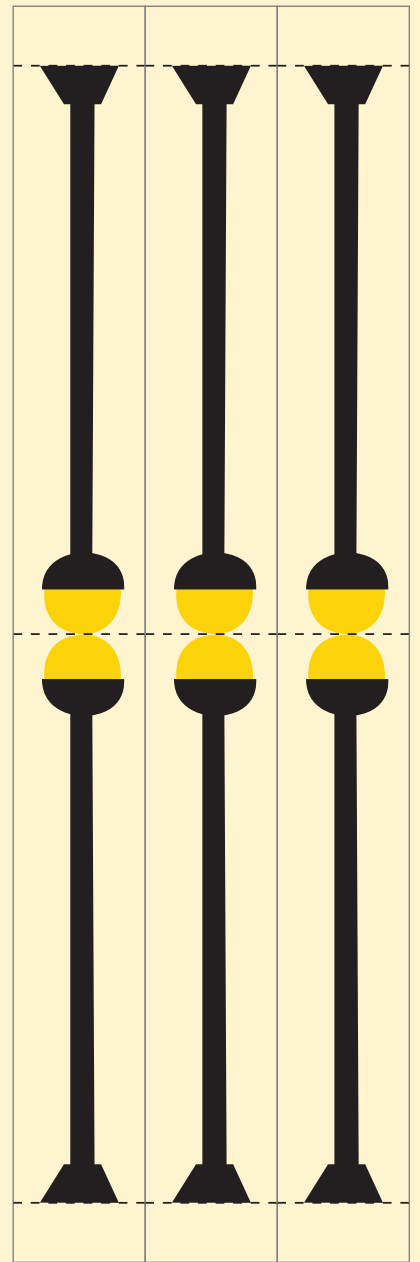
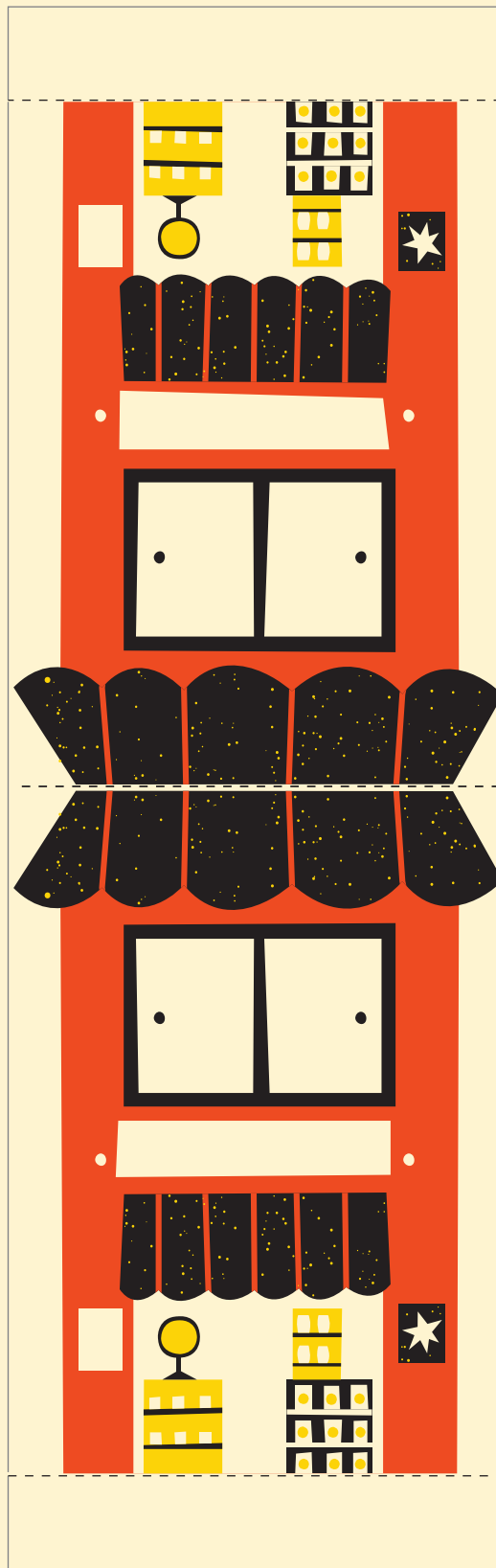
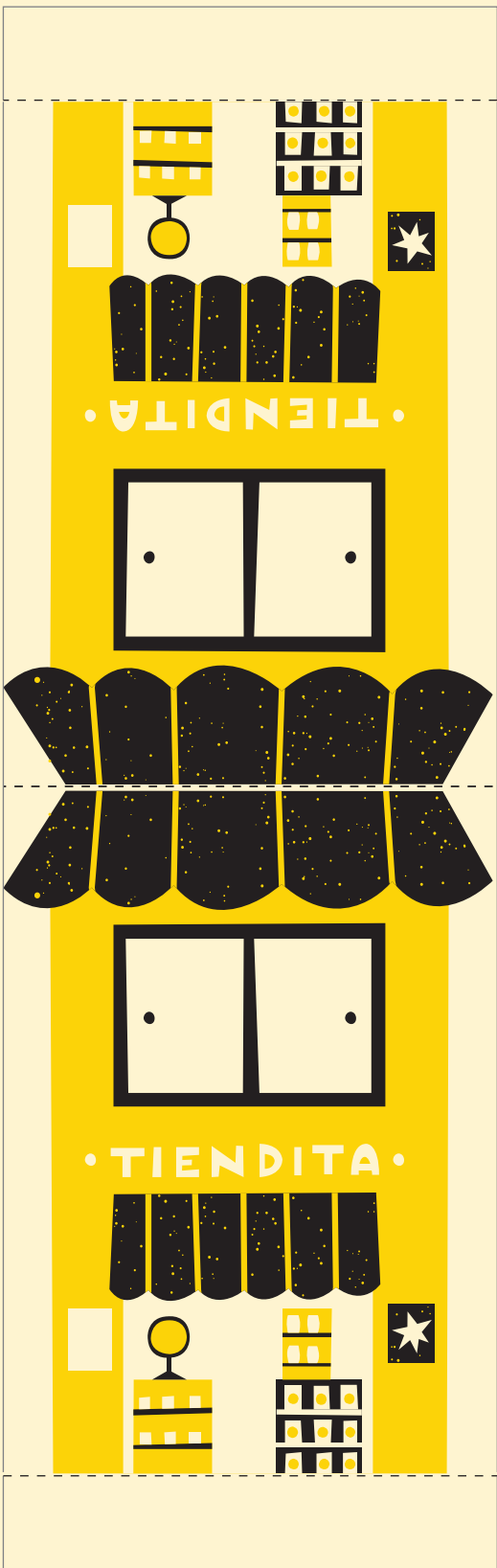


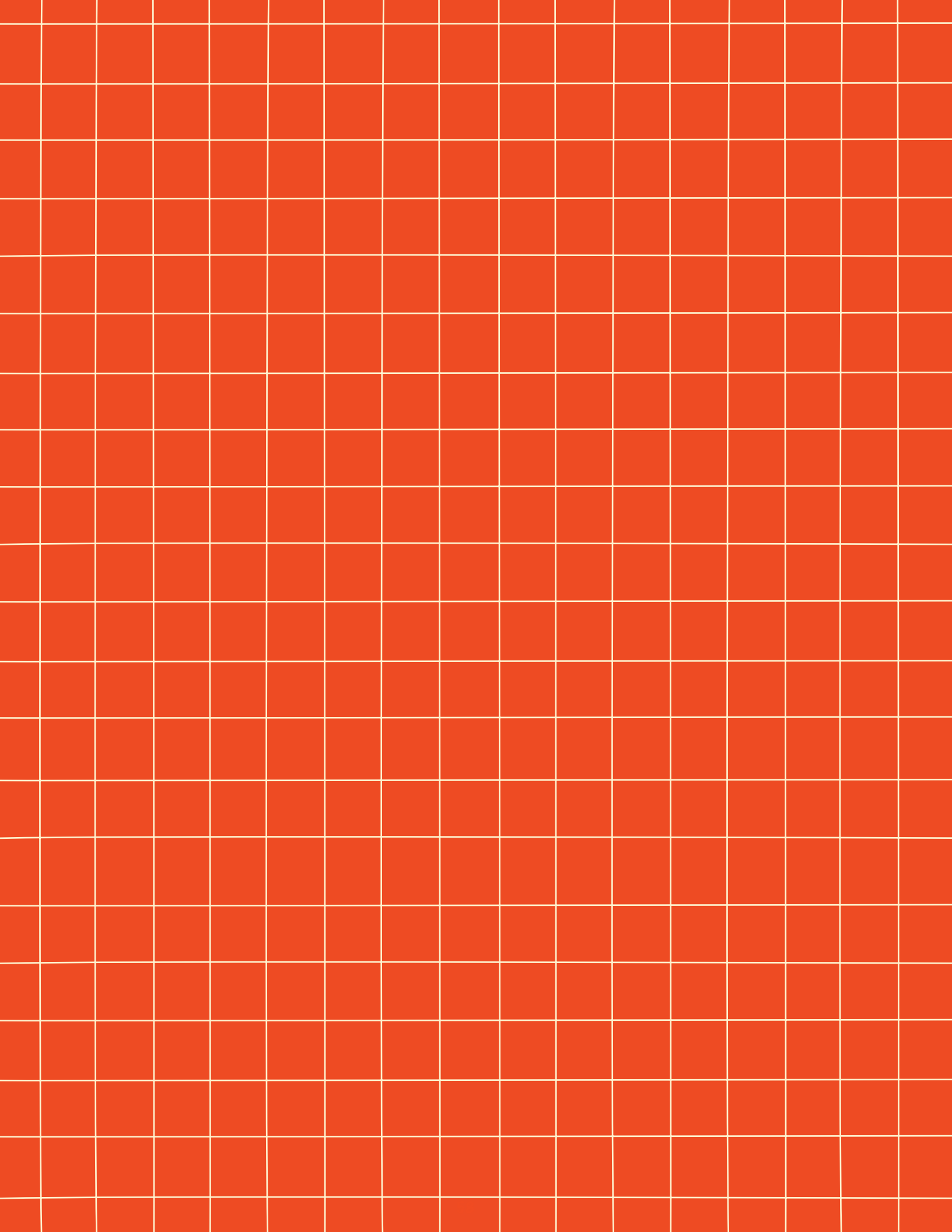


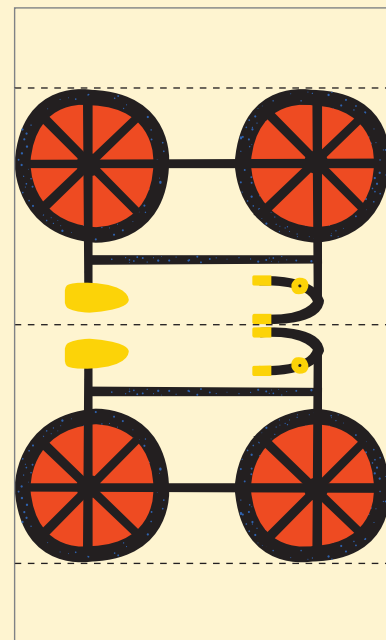
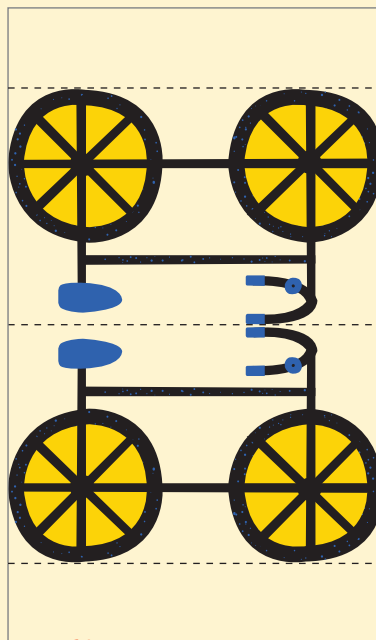
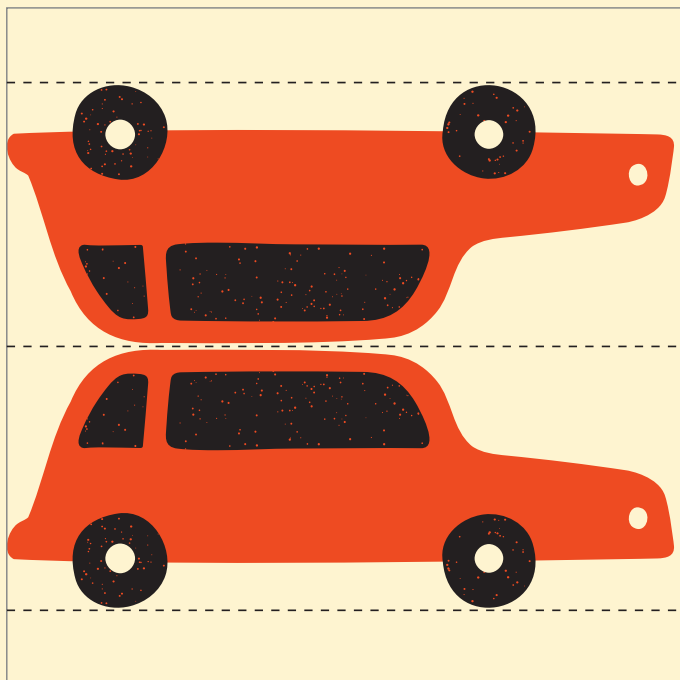
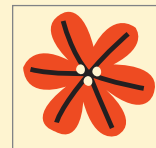
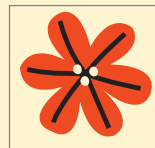
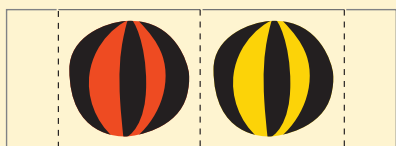
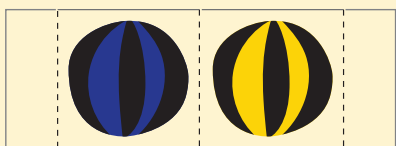
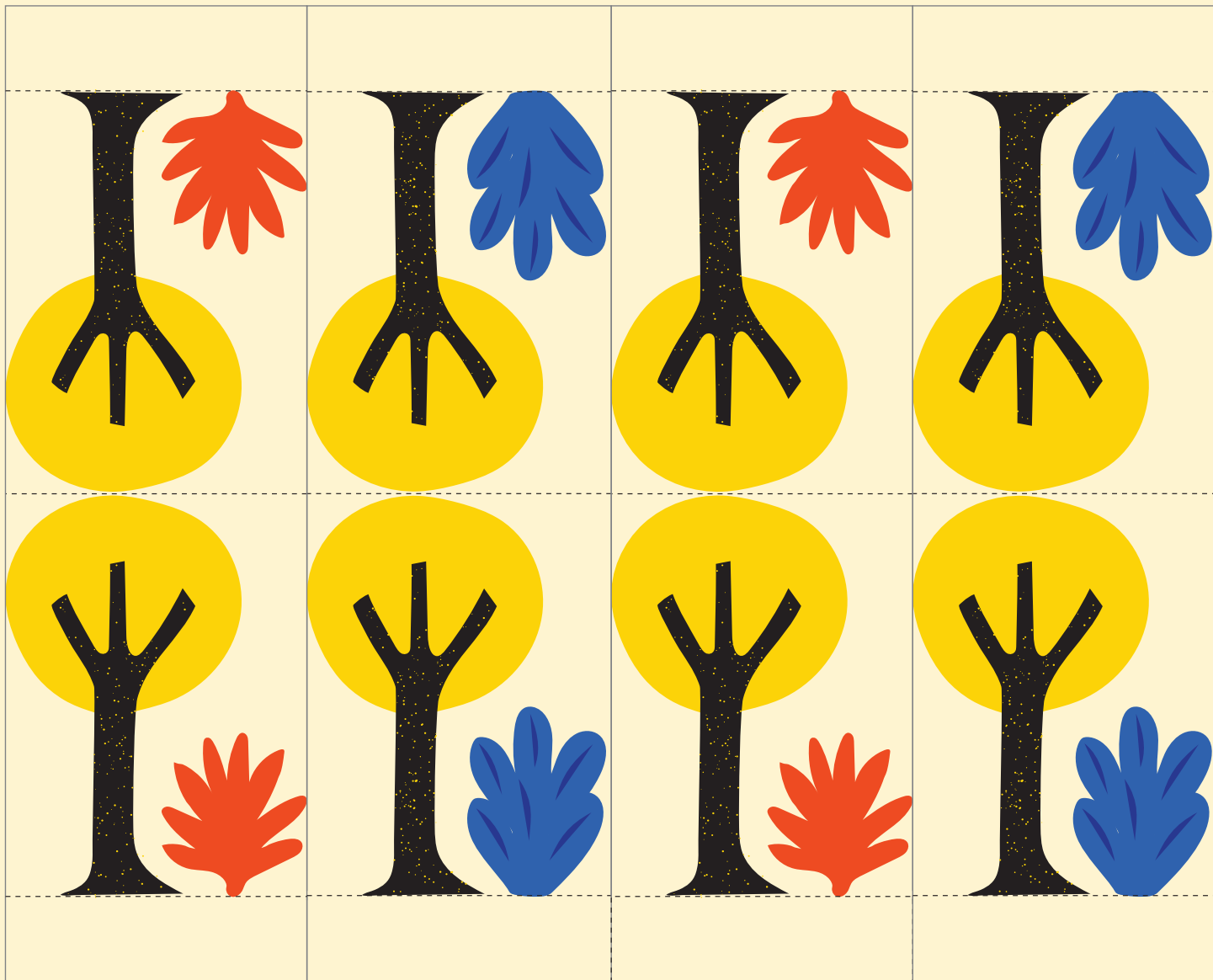












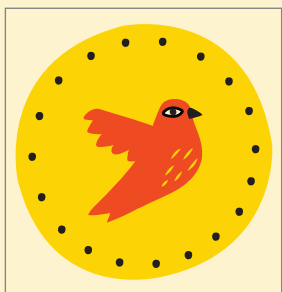
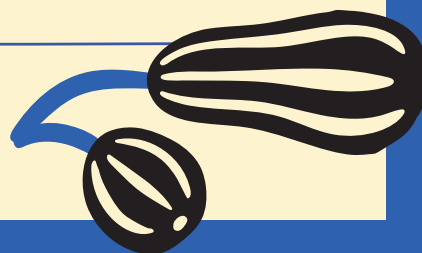


Pa ma' chiguzulu gucaalu' tu ia' mani' ni chigulalu' ne gutieelu' paca guquidu' ti biani' bandá' xti' luni la? bisiropa.gui'chi' di' ti ganda.gucheechelu' jma.lu binni.



XI TAL XA LAACA NAA

Lined writing area with 15 horizontal lines for text entry.



XTINE' SIA'

NI NAGA'CHI'



