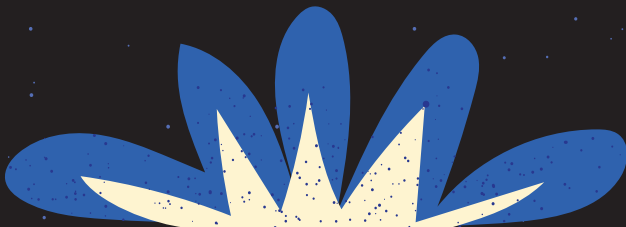




XON XI KUI'T JÁSENJINKOA I SONNDE

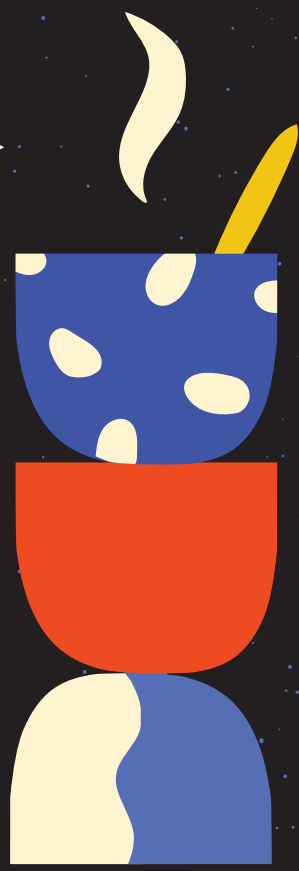
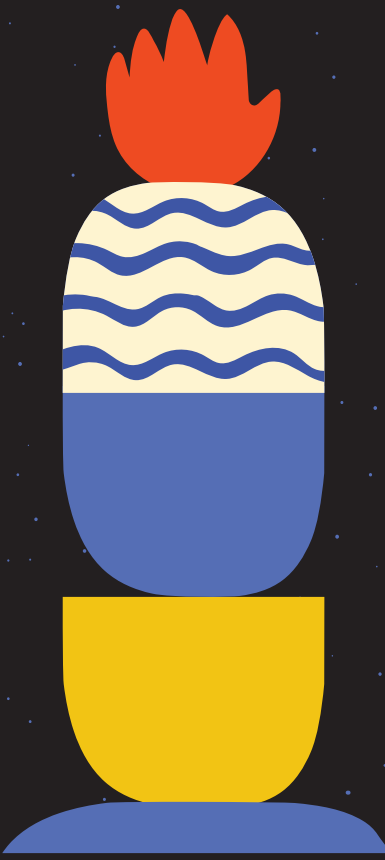
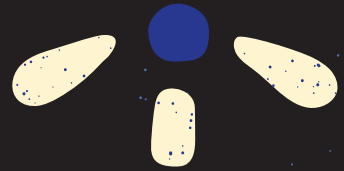
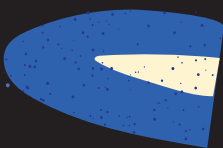
XI TSÉ KJI



KJVABJINACHON

JŊA NGA

TJINA





XON XI KUI'T JÁSENJINKOA I SONNDE



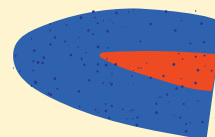
XI TSÉ KJI



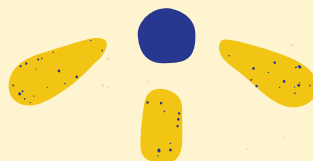
KJVABJINACHON



JŃA NGA



TJINA



Ndia xanda, yani nga tsenda ngo kjoachjotjayason xi tse nde mjeni ngayeje xi ma kao kuanda xi tjinle ngo naxinanda, ya tjiina Santa Maria la Ribera, ngo ndele naxinanda, jeján. Ndia xanda xi bjásai tjonle ngo nde kiana kuenda ngo xá xi kjíxi , jo tsín nga kjuan íjinya nga ngo tjiítsa.

Jyá kao xi tjiótjin:

xi tjiína tji´tjon: Aimée Labarrère de Servitje.
Xi tjiójin: Hans Schoepflin, Lisl Schoepflin, Osvaldo Sánchez, Miguel Iwadare, Luis Vargas Santiago y Josefa Ortega.

xi tsakenda tji´tjon:

Hans Schoepflin y Aimée Labarrère de Servitje

Ngo tjin:

Josefa Ortega, Susana Pineda, Mariana Malinalli Camarena, David Hernández, Rodrigo Simancas, Mariano Arribas, Gabriela Cruz, Luis Gómez, Eric Álvarez y Edwin Llerena.

Sabino 190
Ya Santa María la Ribera,
Naxinanda je 06400
www.casagallina.org.mx
FB Casa Gallina
IG casa_gallina

Kjuabinachon jña nga tjina . kao xon xi kui ´tjásenjinkoa i sonde xi tse kji .

Ya tsenda: ndia xanda

xi bjenda tjitjon tjiinna: Josefa Ortega.

xon xi tjitja: Roxanna Erdman

xi kjitsikjijón: Adriana Quezada

xi kjitsindajon: Deborah Guzmán

xi kitsenda, ya México

jé kjuanda, jébi je xále xi tjióbjenda ndia xanda.

Primera edición: 2021

D.R. © Tse en xi je tjinda

D.R. © xi kjitsindajon xon

ISBN: tsa tjina yandia

Producción nacional de Artes Visuales realizada con el estímulo fiscal del artículo 190 de la LISR (EFIARTES) SERVAX BLEU, S de RL de CV

Nga ngo ngo nde tjiotjaole kuanda xi tjiínle nga jo tsín tjiosicha yaole nga ngyanyaon i sonde xi tjiyosoan. Xi tse kjuabjinachon jña nga tjína . Xon xi kui ´tjásenjinkoa i sonde. Xi tsee kji je kuandajebi tseni xi tsa ndinakjoan xi bje ´skia xon xi kjoatsin tsoake nga yeje xá jotsín nga bja ´tsaiyasa ngo kjoaaitzen nga ngo kjindai kjuati nña fji ´cho kuaaaitzenle, jotsín kotsenle kua bjatsaiyasa.

Kjuabjinachon jó kjindai kianga bjaatsejin nga tsi chjota kjoaaitzen, kja nga kjuaasenjin nga tsi je ndisti xi xín kao xi yanchjin, chota jchinga jo tsin nga kueskoa nga yeje kjoaaitzen xi naskana tjín jo kjima ngo kjindai. Kao kuanda xkuen xi kjinna kua ngatsi je jcho xi tjin indena, nga yeje kuanda kao kjuatjín xi naska najkji, joni tsa ngo tsui, xkoson kao xi kjaaitza.

Je xá jebi xi tsoande nga koajkainna nga jtioko kjoa nga jo tsín kjibjantaiya nga tjifi njixin nga tsakoa xi chjota jmina jo tsin njikjaaetsen tsa tjo ña kjoa tsa njin mjaña. Jchoyaña nga je xá jebi tsikja ´ale kjoa tsinjinsa kjoaaitzenka kao je xi kueskia. jo tsin nga kjoaatsejin nga koanjinya je xá kjoa sendaya jo nga kuatsian xi nda tjin kua ngo kuaaaitzen xi nda tjin jo tsin nga tsijcha nga fjí nijxin kao je ndisti kjoatji xinjyin.



Jo tsin nga nda kui 'yoa

Je nio nyín maña xi kjoa 'tsín nikjaitzen kianganda jo tsin kui 'yoa nga tsena xi ngayeje kicha xi tjin ndaibi, kjua chuaxá. Tonga tsakoa kiana nió nyín bjinchidsele tjosa tjo

njikjitsoan josín mena. Ngola choa xi i njakjí kiana tsa ngo ndia tsenda tjinena kjuichá je yá kjoa nditokui nda tjinena ga kuitjastenjian ya nindo.



Ngo

Chjonanguilai yaoli

¿A iani niji kiana kuandaya jotsin tjinai nga tjinichai yaoli? Tjindai kjoa chjí 'kai jme xi tsi tsama bjinda, kjao yaole, ni kitcha ña nije. ¿Jme xi kjuatsoachai? Tjochale je tjendeli, kjoa jme tsali. Taindelai nga kjata fjitjen kjoa 'aetsenli; tjochajínle ya kjuinajinbjasenlai chjotjatse kjoa koanjinli éngle je chjo, ngo chjoa.

Jo 'tsin kjoatsoake

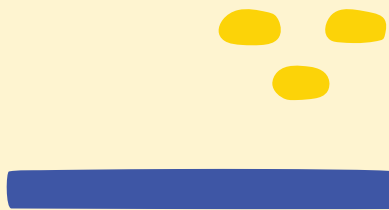
Mje 'na

Kjoamjena

Njio kjoatsoake



Tjindai ngo je en xi kixi



**Ngo chjota xi mji
Martín Dorey ngo tjiin
mba tsakienda xi tsoa
kjoatjao xále jao choa
ndi kjoa bjexko jtee' ya
nyandia kao ña kjina
ndá chiikon.**

Jao

Chjonanguilai xi jka´ai,
kao ngo chjota chjinga xi ji
kui,yitsai i tje´tai enkixi.

chjota ngo

chjota,jao

chjota,jao

Jan

Tjin´ngotsuin enle

Kjoan nguiin chjo´ta chjinga
chjo´nanguilai xi tjikuini kjoa
tjingotsuin enle

¿A mangotson? ¿Nña´nile en
xi naskanakatseli? ¿Kjoa xi
ñakji kjoa´jantjín?.

Ño

Kjoatsian

 Ndaibi

tjikjaae´tsain ¿Mjee´ni
xi mjachjenna kjianga
kjoa´jantsín kuii´tjoson je
tsomji. Tsa kui nijxin kianga
nyin jma ña nditsa nda tsikae
tsen ¿nditsa nda ngo en xi
tsenda nga kjoatsin kuitjotson!



kjoachjenna

kjao nga'jniole

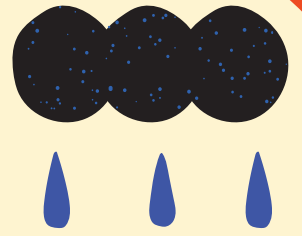
kjui'chjotjengua

tji'tjon

kuaskanni



Tsi kjaetsen me xi kjoan



¿A kjitjatoní ngo xi ndi kua tsin kjitjason?
¿anni?, chjonanguilai je chjota xi tjiotja
xianli kao xi kjín jtio tsa ja´ato xi ndi kjoatsin
kji´tjasonle axo fjaetsenli ngo enxi.

Tjochajínle ngo nixin nio kjichoyai nio
kjichjoyai kianga kuatsín kuitjason nga kuín
kui´tjomai kuandi kui kjitjason jotsin meli
nga tsí tsa jka, kua jé xi tji´na tji´tjon kji tsi

kjantjaeya enle kua kjaae tsatsen kui
Kjitsíkjantaeya en xi je kjabenda.

Kian nga je chjo kao tsomjin tje, je xi chjota
jmina nio ninyinle kuaaetsenna jo kuachon, nga
tsítsa.

Njikjajonle, kao xi ngo tjondai, kao chjo
koa kao tsomjintje. Tjoña´la njikjaaetsen jo
kuan nga ndi mjangoson jo tsin tjiyoa ndaibi.



Ngo

Chjotsaen Nña tjinichai
yaoli a tjindje ngo ndi ya axo
naxo?

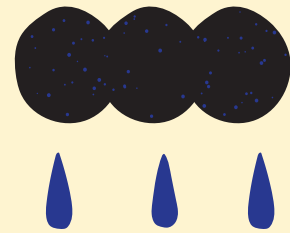
Jao

Chjonanguí chjonanguilai
tsaya xi tsakendai kiani kua
jotsin kitsentje.
Tsa tsokoli je en xi kueskui.
nda je chjota kua kuitsoli jme
xi tjibjandaiya ya ndia ña tjinai
kjua nda kuakjoli tse´le.

Tjindai senle ibi jo tsín mjatsen ndia nña
tjinai ngatsa.



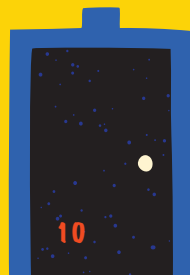
Tjindai senle je ndia jó tsin mjatsen ndaibi.





Ngo s3n tjindai jo tsin mjeli nga kjuatsen je
ndia nga kjoan chjingai.

kja'fjichotjengua



Jan

Kjoatsian A mja 'kjaenli
jo tsín je yá kaoya ña tjinde
naxo nga nda tjiobjaatjole. Tsa
mje xi kjimjajinli jo tsín nga
kuachon. Tjinyisai ngo miyoli
kjoa tixanguilai.

Je nisxin xi fji a kjuan chjotsenlai je xáli jo tsin
kuijtjo.

Jo tsín nga kjuetsiakoa.

Kjoa skan kuendasa.

Kuatji bjatenandakoa---

Je tsomjín ndje kjoatji tsoake nga
bjich'ajkjoa tjinguitseyai kiani kua
jotsin nga mja kjua jo tsin nga bjendjidale.
-tjinyanguilai ninde tjee je jyai mje kaoni.

- chjaaxinlai je xka xi kjixi
- ngo kjindai tjikjanlai je nindele.

• Tjikuindai anni nga tsí'ya xi kuinyaneni kjoa nga
tsi jen ntjao skotaoni ni ai jinlakoanle yaole .

• chja 'axion je tje Je tsomjín ndjé kjoatji tsoake nga
bjich'ajkjoa tjinguitseyai kiani kua jotsin nga mja
kjua jo tsin nga bjendjidale.

- tjinyanguilai ninde tjee je jyai mje kaoni.
- chjaaxinlai je xka xi kjixi
- ngo kjindai tjikjanlai je nindele.

-Tjikuindai anni nga tsí'ya xi kuinyaneni
kjoa nga tsi jen ntjao skotaoni ni ai
jinlakoanle yaole .

- chja 'axion je tje



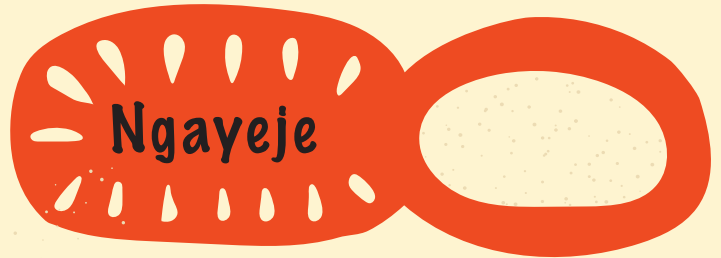
Ngo tjín xíngui

¿Jó tjín xi ya tjiويا niyali xi tjinle kjuabjinachon? ¿Nda tjkjaaetsen je en xi kixi! Koan kuetsiakoe nga kueskia. jó tjín jmani xi chjota tjiokon, kia tjeski cho kao ya xi tjinle kjuanda.

Ndi kuan nga ngo ngo xka le liji kjuedai. Tjokui kuetai xi tsen tjió ni tsanda ngotson kjuan.

Kuatji tsín tjétai je chjo . Tsa xingui xi kui xá tsín, kjoa tsa cho tsijcha . Chjonanguilai jo ngo tse ti tjín mani.

¿Kua jó tjín mani nga yeje nise xi tsí ya tjió yali. Kua ti tsa tjín nisen je.ndaibi tji kaaetsain ¿tondso´o? jó tjín jai nga ngo sá? Tsa kuakuanli, tsa mali, tje´choe jó tjin chjo tjín ndiali. Jo lani: niyo, chja´kjí, natsé ndí natse mba, natse ngaxko, natse skén tjajatse. Tsa tjinli ndai´ndiali tjomjindje, tjochajinle tjín chjoserá, chjoxoaxín, , chja´ki, chjo xomá, chjo tja´tsé, tjorocho, xke, jati kao ye?.



• _____

• _____

• _____

• _____

• _____

Ngo

Chue´jín Tjetai jo tjinmani xi yai kjoatsin me xa xi tsín inde jebi, kjuayani je natse a ndiya xi tsítjili nga kianga tjibjichi. ¿jo tsin machjen je natse ya ndiali? Ya xi tji´jé kjineni xin´guin? ¿Kua je naxo mexa xi tsín? ¿kjoa je chjota mje xa xi mjale nga ngo ngo.

Ndaibi je kjabjetai ngo xon - ngatsi xi tjiويا ngo naxinanda , ya ndiali- je kja´yai nga ndi tsa nyin mani xi kao tjinai jo tsin kani kjaaetsen kjuá tjoje tji´bjetai jotjinmani xi yai.

Jao

Chi´i Jo kuan tsa tsi ti kuenda je xale nga ngo ngo. Tsa mje xi mjajinli ngo choa xi naskanjakji (joni tsa ngo ni´xin nga kjitsicha yaole ni´yo) chi´tjai ya xonli .

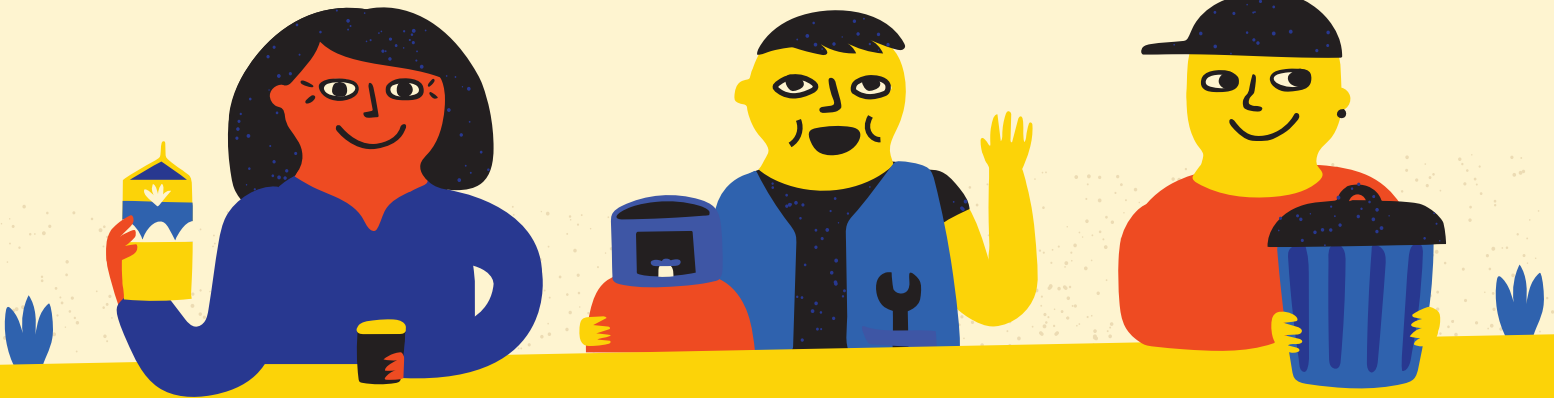
Je chjota
chjine xi kjin kjua
b´eyo ts´inyale bjechoa
kjoatsoña nga je xo
ni´yo xi tjín y sonde
ndisa xó nio ai
tjikoalani je ngastsia
jo´tjínmaña.



¿Jo mjili?

Jo tsín nga ngo ja'aen tjinli kjuati nga yeje tjinle ja'aen. Tsayae ja'aenle chjota kua kui'njokjuale kuati tsi'tjinda. Tsayai jaainle ndiaté, ndia ña bji'tjomai, nindo, naxinanda

je, naxinanda jkiín, koa , kjoan tsichjen, kuankjajonna jo tsín tjio kjoa jotsin tjio tsichjayaole. ¿Aya ni jaainle xi tjiondai ndiali?



Ngo

Tjinnytsai jaainle kao je chjota xi nda chjobao—xi bjabatjena tjaole lí, xi bjabatjena ya ndia ña tsatjena tjomji, kuatji tse kicha fjibje xi tse tje, kuatsin, xi tjiondai ndiali, --kjoa tjichain nga tsitjindai kianga tsatjejin. Ibi tje'tjai anni ndi tsi chjajin

Chjota ndain'ndiana

Jé xi bjinda lai jin
je ntjaole

Tjián ya ñña satena
tsomji

‘yani xi bjexko jé tje’na

Nnión kjin

Jao

Tjinyitsai: ¿Jomji ndia xi tjin ña bji tjojmai? ¿Kuatji jó mji nindo tsena xi kjin mjatsen. Tjitsai koa tjetjindailai je sen nanguina xi tjiyojian kao jaaénle xi tjiotja xrianli tjío xi kjin tjio kua xi nio kjin mjatsen.....

Chjoale kji'in

X'ian

Kji'in

Xi ñon xingui: Je chjo, tsomji ndje, tjain, jao ja'ain tjinle jotso: je chjota kjotayason koa jomjile. kao xi ngo en tsichjen. joni chjota xi tsakatio ngatsa , ngatsia xi chjota tjongodsonña ngatsia.

Chjan´le sui

A´yani xi ño chan, ¿a tsí jaon? Tjin ñjani nde je tsantajya ,tjin ñani nio sueya kjoa xi tjoxkiaman; kjoa tji tjin ñani tjochoale ma, kjoa tjinkja xi nga ngo chan fja´atjo nga bjatio sui . Tjonga nyin xi nio kjo´senle je chan je´bi nga kia bjeentje kua mjachjale chjota tsomjintje, kjoa ya ndia

Nga nda chjon , kjoati katatse chjota xi xín kjuaaeni , kjoa je jnaño kataxi tji kuini nixin. Tjikjaaetsen yáni xi jaaekatio tjitjon ¿Anni i kiskuejinni nde je´bi?.

Ja´ainle sui´li

Ngo

Tjinyitsaelai ¿Kuan tjikjaaetsain nga ngo suí tsena nga ski chan ya nde ña tjinai. Tjinka xi nio je nixin chjinga kuan jo ni tsakjinle naxinanda jena.

Jao

Kjin tjokon Kjua tsa jila kuendayai ngo suí xi xkjinó kuitjó ya ndeli kua kue nga tsi naxinanda, kua mjé xi tsitsoayakoe

Jan

Tjindai jo tsin mje´li nga kuan je suí xi kuen´nai :

Jme xi chine
kao xi jyoa

kjoa niska

Xi kjichja'kjae jo
tsin kuandajón



Nga kjoangoson

Nña tjini´chai yaoli ǃ A nionyin tsomintje tjín joni tsa yá xi mba kjoan, nanda, kao ninde xi tjiondai? Tjín Kji´tjomjai kao ngo chjota jchínga kjoa kja´tjatsoli jomi nga ngo tsomjintje, xijchao. Kjao tse nise kao chjo xi tjín.

Tjétai jó kjuan tsomjintje xi ndi tsa kjinmani kjoa tji xi tjo i najtjinmani. A tjin kja xi kjitsendaile jé cho kao

Xi kjinandaile ntsa´ale tondso´o?. ǃA xo tjín xi tjo tjiondso? Je tsomjintje njio tsokje nga fjicho katioá nise kao cho , nji tsanda ña ndi kui sasenna.

Kianga je tsomjintje kao chongá tsa tsa´mjanguinyani je nga tsi tsa nda con nñani nga tjió, tonga tsa kuendele tsomjintje tjo fji´fjí kua´tiondani ni tsandala ndi sísínle ., ni tsanda tjio´ndaile ngatsi chjota jo tsin mele.



Ngo

Tjinyitsaelai kia tsa tso´koli xka kjixi xi ndi maxkoa kianga choe-je xi naska nja kjoan tjéxkuí , koan y ngo xon kjuátaí kua tje´tjalai jaainle nga ngo´ngo , kua tji kuan´chjenli nga kuichjokoa choa kán tsja.



ngo



jao



jan



nño



aon



jaon

Jao **Tje´jkoe** Kua´ tjikoan
tjindayalai ndiale je xka, ya
chai jó naska na kjoan senle,
tjiín xi xoma kjoan kao jko
kjoa tsa kao xi chji´ña ndi tsa
nda kua´kuan, (kua tsin xi
chjoannie nga nindayale jé xá.

Ngo nde jñachj'andi

Tjocha ´jinle ya ndai ndiali, kao tandiali
kjitsín ngo tsomjintje xi ndiya tsa kentje.
Tsandala chjotsenlai jo xi nñajchandji chjon.
Nda tjin ngayeje ni tsanda lani tjo i nakjí nde
nga tjinle jotsín mjachá ni tsanda nde nyan.

-Je nanguile sonde tjioai;



Ngo

Tjendai cxi fjetjani xon jebi
tjinyitsae ndi chjota xi ndi
kjoan xi to jan choa tjiínle jo
tsín nga mja
Bjinyando y kuetsiakoa
kuenda ndi naxinanda ndina,
koa tsa kuiyotijión kao xti
miyoli, koan ngo kua ´fjaaetsen
xi nditsa mba kji xi kuendao.
Jé kjoanda xi senda, ndiya xi
koanle tsi ´kixoya.
¿Jó koan sonde tsa tsín ni ´yo
xkoa? ¿koa nije jinla tondsoó?.

Jao

Tjinandakoe Ngo chjota
tjindai xi je kuin ´chjayani xi
ndi ´ka, tse nde tse cho, xi ya
kuetjakao je nde ña ´chja ndi.



Ya je ´eña nixin xi jaatjo

Nionyin chjota jchinga tsoake tsikjaaetsen ya najmí xkonle. Tsakoan ndi tsikjaaetsen mje xi fjaa ´tjotin nga tsíbjale yaole. Chjonanguilai; koa jin kuinli nga sa ndi kjoachon jo con ndaibi.; nixin chá ndi tsa tjo bji ´bji manyian joni ndaibi koa ndi tsa choa chjota tjín. Mje xi ndisa tse tjín a kjuabá axo

kjuabjinachon . tjo bjelania nditsa kjoakji chjota xi male xon nga ndi tsa xian tjiyole xingua. Ali kjoa kuanni jo kuan nixin jchá , tjonga xi kuan kuini nga nda tsikjaaetsen jo tsin mjena nga kuiyoa nixin xi nroa tsa kaena nga kjoatsin kuiyoa joni nga ndaibi .



Ngo

Chjonangui kjaalai je chjota jchjinga mexi kjisiskakao nga sa, kjoa yá kao. nñanile kjoatjaya xi kitsin , Mjeni xi ndisa nda niska ´le ngatsa, (mje, toxi xi nditsa nio kjine kua jo ´tjin kjine (ya xi batsele. ¿ jme xi tsiinni taon xi bjaile.)

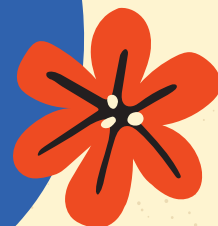
Jao

Tinn ´yin mjeni xi tsandaiya xti tse nixin chín ´ga xi kao ndai. Chji ´kae kjoa ´fjaetsen xi ndi me xibe jo nga tsin tjio koa ngan jo tsin tsi ´kjaaetsen.

Ndi chjota chjingana

Chjota mjiyona kao an

Jé kjoaba ti kuini
xi mjale tsí'ikienna,
xi tsí kjejonna
kianga nji'koa tsa
meni i tsayani xi nio
koan tsoachai i nda
nikjaaetsen.



Kjoa bjinacho xi tjin jin nña

Jña nile cho xi jke yaxkon jin tsayai nga tsóbjatjon ndiali? Chjonanguilai atjín xi sa tsajbe ngo chó ña xi ya yandiaján. Nga nyi jka, je cho fjí ni kianga tjin xi senda axo kianga chjota fjicho katio ndi mjajinle nga je kuatsín nyani nga fji ndidiani nña ni nga

bjatió, tjikuanga xi tsa majchá tjenyi , tjin nixin nga tjoje nxua tjenyi je xi kjine cho xi majcha yandia y nditsama jtee .
-Nñain majin nina a ndi nga ña li niketsen sí nina tsakua jto jkai bjixuan.



Ngo nde nyi 'naá jé ni xi male tsikuinda je jkua bjinachonle sonde.

Ngo

Chjonangui Tjinele nga chjonanguiyai inatjín , ani nga ndi ñain kjuan sinili nga kuendai.

Jaainle ngo cho

(Tjindai kjoatsa kuichai ngo sen)

¿Mje xi kjinne?

¿A bjanafjen nga nixin axo nga nio?

Jao

kuan jkuendai ngo xon nña kuisentai je cho xokuan y kuetai ya nde chjandili. Tsa ma xi nniae tjínoselai sen je ndi xonli a ni nga kuan sini nga kuejtaí nña tjende.

Mje xi bjatsae

¿Ndi tsi tji?

¿A tsi mje en kjoele?

Anña Nra'fi

A ndiya xi tsikí'oan



Xi kji'ne chjoo'ni,
nion'nkjin tjoo xi
tjinle kjuabjinachon
kao xi mja nganionile

bjanganguia je
ndina

jnion matsenna

tjiyani tsan

bjiyotjinnijin

tjisekaona

¿Nya xi ja´ae tji´tjon?

¿Niketsain laxoi jo tsa kuatsin tjinai joni nixinle cho xi kjise ngatsa kua tsa jen´ diali guí jao koan?.

Kuajín , tsa nga tsii chjota xi tiya jtoini nña tji´nai kao xitjio xian ngui jao jtion ngui, niñanjin jto jtió nga si,

Tsama jtiío jtinn xi jinle xinyin ngo nguijao xi nion mbajki.

Jotjondani, nga chjota chjingana kuanle

tsakenda ndía je kjuandaje i sa jkuakji ti fjantaiya nga tifaa nixín (ninga kjua lani ngui jao to kjuataoni y jen ndia nio tse taon sengui) nga tjomitjen ngo ndia xi majchenna je jña tisondaí ña je nangui xi nga saa tjose je ná ná nangui, -- kao je cho, kao yá isa senjgajtio ti..... Sa koaj isanda.. Ni ngaña kisontaiña jen´ dele, je cho kao yá nga tojo kjimachjenle joni tsa je nrafji , kao tsa joni tjondsó o.

*Nñanda nga naxinanda
je nga kjitse ngo nixin , tsatjo
tje no, nionkjin cho jyai,
mjatsai Nindale nga kjin
´da naxinanda, i tsa kjuani
naxinanda je ján, ndantsian,
Jalisco, san luis potosí.*

Ngo

Chjonanguilai chjota chjingali a jtio tjao kjale sen xi ndi tji kuachennile (jo tsa ni tsin mjachen kianga xon senda).

Jao

Tjichai Tichai y tjetai , tsama tsaili tendani senle. ¿Jotsin nikeysain mje xi kjisetjali xon nga kia Kui nixín?



Tjon ´ngoni kjoa ndi kjinkja

Nixin ngatsa tjinna ngo chjoale njaño tjo xá kuandani, njaño xi ndi yá tsa tjinle nga tjo xá kuanda ni xi tjoxi. Ndaibi chjoyaña ndingoká nga tjoxi : je xi indo tjoxi kjoa xi kjuandajon koa nio naskanjakoan tjoxi mjandani nga ngo chjota tsin da jon kao ndsa koa nga tjo ngo jan choa bjenda andi kicha mjandajonni.

Chjonanguilai ngo chjota xi jakan kao tje nó tjinle tsa fjaetsenle kianga tsa kjindale je njaño nga ndi chjoa tjinle, kjoatji tsin njaño xi tsejon xomana , ni kjoa jinla ndichjon xi fa ´ncho-an jixtí ndii .



Ngo

Tjinyitsaelai ¿Jó kuan kuandale nde xi tjin xrian nde na tjinichai yaoli?. Chjotjajin jó tsin kuandajon nga yeje jo tjin mani tse naxinanda jena. Tjochjajinle nionda tseli kianga je chjai kia tsindai tsi najño. Ibi tjio kja senle joni tse chjota kjíintja, chjo kao tsomjintje, tse chjota koa nga kjaaejkoan, xi kjíintja.

Jao

Tjon ngo Tjendai je njañoli. koa tjetjakoe jotsin tsinda join tsa tsokoli mje xi mja chjenle koa kuatji tsikjiyai kao tsa kjin sén kuelai.



xi nion tsoake tsindajon



Nnio´o tsoakena an

Jme xi mjeli tsikjaaetsenyai ndaibi je kjoabjinachjonli kiana tseli kantje nó? Nñani kjoa jotsin meli kuijnai . Tjin´yalai yaoli mjexi tjinnia ndaibi tji´kjaaetsen jó tsin nga ji nda kuinai Jo tsin fji nixín : jó tsí n nikuindai nanda , kjoatji jo tsin ndi nikitsuin tsumi kao xi tjinachonni. Jo tsín nikuindai mje xi tjiondaili

kua jó tsin njokuakue xi ndikja nga tsikuindai kuanda xi tjinna. Je kuanda xi tsiaen ndaibi skan nda kuí nnani. Mjé xi je kjitsin chjota chjinga ngatsa. kui xi kjimali ndaibi jo tsín tjinai . a tsi nio kjoatsoachai tsa nio lani naskatjinai ¿Jo tsin chjotsenlai a nda kjitsin.?.

• Tja´tai ibi je xon xi kja´chji •



Ngo **Chjitaé** ngo xon je jo tsin njikaaetsen (kjoa kia ndi ngo xon ndi. Kjoatjo koan ngo xon xi tsamje xi je kjatsetje., tjatejoin koa tje´tjalai jotsín meli ya ya´tsin kjoa tjaxkjoyai . Tja´tai ya tjende je xon xi kja´bjendai.

kue'tsiakoa



nikasijkitoson



jto'jo kjuatsin



Tjinle kjoabjaitzen tjin´yai

Yani xi je chjota chjin´ga ya niyali?
Tjikjaaetsen ngayaje jnami xkonle xi koanle jo kjitse nga tjitsicha Yaole! . -je ngatsia , naxinanda , ya tjin´fj´ tjale nga bjakoyale xinyin´ ngayeje kjuanda xi kji´ nna jo tsin´ Nga ngo ngo kjimachjinga , je chjota chjinga kao xtile.

Tkuatji nio tse kuanda tsoyale jo tsin´ kji´ chaña kjoa mje kuanda tjin´ i nde yama ná kjotji jo tsin´ bjexkjon tsa je kjuanda xi tjinle . -¿Mje kuanda xi tjin´ sale je xingui.?



Ngo

Chjotjayai Tjikjantjaiya enli kao ngo ndi chjota chjinga xi xjin kjoa tsa xi chjon. (je yai :tsa xitse kjoa tsa kuankiya) tjjelai nga kjatatsoyali ngo xá xi ndimali, koa tsamje xi kjaae mjale, xi koan´ le jonda nga kjoancha, jo tsin´ nga tse´ tja ngo tjo´ , tsa kjenda mje xi bjichiña, kjoa tsa koanle kitsiskakao ngo kjuá ma ch´ o xi tjinle je to ná ñio xi niskakoó xi tjondsín mji, kanica.

Jao

Kuinyai Kjoa ji , tjinyalai mjeni xi ji mjali xi yai tsa tsí mjale .Jo tsin´ kjoan tsikasain ngo en ya kjicha enle chjikon, ngo kjoa niska tsa xi, tsa xi chja , kjoa tsa mje xi kjoanli ya ndia chjinexon(kjo tsa je xon´ jé bi).

kjoati je cho
tsoyale jen ndile mje
xi tjinele koanle. Tsa bjelania
, bjatsaele jo tsin nga tsokjole
xi kjine, chjo, chjano , nise,
kjoa nion nyin cho xi kjoati
bjakoyale je ndile nga kjoati
tsiin bjaetsenle jo tsin nga
kuakjen .kuati tjoka nga
ndi tsa bjitjongale je chjota
chjinexonle nga ndasa
fjaetsenle jotsin.



Jo tsin bji´chjia

Kiangá ndaibi jotsín naxinanda je. Kiangá jaae chjota wuanda nga tsin naxín, nraja, kao barre . kjoa ni tjín Jinla je tochole skuan niñostila .

Tonga Wanda jan kuantji tsiín chjoti , tjomate ni chocala. Ni tsanda naxo naitsuí.

Tsatjo aon ciento nó kjoanxkanni , kjuatji nga nikjanteya nga yeje tsomi nga kjin´da sonde . Mje xi mjachá ña nga tijnnai? ni tsanda ndi

tsatsenli . Jo tsín nga bjichia, bjantjaiya ya nga fjaá tjo nixin. Nda ngatsa ngakua´cha ndi chjota chjingali nio chjoa tsomi xi yao cho bjitjooni . kui kua´tsonile

Je chjota chjinga ngansa nixin koa tsole je ndixti ndi . Tjikjetja jani je yao xi kabaili. Ndaibi ya ña ngayege mje Xi chjine nikui ti nio yao kachineña . kuanio je tjo kao tocho tjineña xi chjine . Tjo kianga bjichia.



Jo tsín nga bjichia koa ti kjin´jo tsín senda kianga tsa ndi kjoan je ndi chjota chjingali, ngo la bjixoa, nio choa Tsomi xi tjin kjoa nyín xi ndi jaain tjinle joni je tso´xi xi tsén tjinle kao yonde xi nion nda chjine.

Ngo

Chjo´nangui Chonanguilai je chjota chjinga mjeni xi nio ndachine i nde jebi; tjochajinle xi tsejin y tjín indeli.

Jao

Chji´tai Kjoan kuiyitseyai. Mje xi ndisa tsoachai .tjinyitsai koa tjetai ibi mjeni o tsín tsenda koa mje xi tsejin Koa koanli nga tjoji kuendai.

Recuerda escribir: Xon fjítja
Mje xi tsejin:
Jotjin chjota kienni
Jó kji tse sendani
Jó ni kao
Xi ñon xinguile
¡Guarda las fichas de tus recetas!

xi fji'jin tsomí

jó tsín sen'da

jo tjín tse senda



Nde nña sase chjon

A chjotsenni ,ñani nda bjiyoa,nda tsena
koa njikaya ña tjinle nde sase? Nion nda
bjiyona jngó nde najra jña bima tsa kjuaá, jin
nitsin, jín ñajcha .

Jonda nga kinroa nixín nga tsa kjatio chjota
kjinta koa xi nio chjota chjinga tsa kenda ñani
tsakjente naxo a nditjokuiján tsa kien' tje xi
mjachjine jotsin nganaska na kuachon.

Ngo tjín xi ya nga kjinda sonde kosonnile nga
no jaomikao nachate jexo jakan kaonijin %
naxinanda koe katio ña kjinja (jo xoni tsa ña to
xi tje tjinle chjota) kjoa kuini nga ndi tsa nde
sase mjachensaná jo tsinnganda kuí yoa nga
bjasenle ngo nde kjín. ¿A tse nde xi tjína?



Ngo

Tjinyisailai Tsaya xian
ndiali, kjoa tsaya ndia
chjinexon tjendetsa tjende tsa
tsinle tsomjintje a koan tsinda
chjoin nga naska na kuachon
sase.

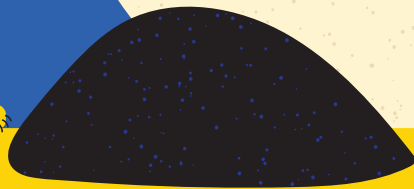
Jao

Je choale tsi`xá Tjochoa
tse kuanda chonni ,xki ngo
xomana tjikjannilai je ninde
i tjinyilai ninde tjee (je yai jo
tsín nga tsenda), ndi tsanda
tsa kjín koanño.
Tonda tsani kuanli nga
kuendai xájebi, kuan ndi tsa
choa nie xi kuendai, tjatioxkui
jé xoale jchao ya ndiali.
(kuati koan kuetaínlai chjota

miyoli kao xingui, nga kata
batjiotjaoli) kuan' kia tjá xí .
ngo xon koa tsa ngo kaxa
tjikationyai xi niondakji.
(ndingo kaxa tjenayalai koa
kja tjixkue kao ngo kicha xi b'
eneniasene.

Kianga kuin ya nguiyá jan koa
tsaya jin nñachjaján ngo xon
tikatioyai je xije kaniskue kjoa
chua' chua Tjetsaonguilai nga
ngo yá xi tjín, nga kui sa xi
nion nda tsa nga kuatsekoe.

Xi ñon xinguile: Je
chjota xi nña 'kjín
tjiotsicha yaole kjoan
tjongo én kua 'kuinle,
je en (ndi chjotjakín)
kui xi tsonile nga
kjín tjio.



Ngo tjin jmaña

Nijeli nga kuitsekoe yandia, ¿a tsí jaon? Ngo ndia ngo tjin maña, kianga tsa ngatsía tsixá tjian nyandiana ndi tsa choa koanna koa tse tsín kuiyoa nga tjió chjí chjín nga yeje. Kianga mji ndia chjinexon, Nijeli kianga mje xa xi tsien ya nde xiíngo? Mje xi choa nie, jotsín nga ndi tsikioen ndia chjinexon ,kjoatji nga

kuatíoyai jé tjée ya ña ni fjí . Ndi chjindiaxa nga tokae, koa ndi kuijnotsai .

¿Kua mje xá xi nie ya ñani tsi? Tji nyin tokoin tsa ngatsia lania mje xi tsian jo tsín nga nda koachon ña Tjinicha yaona ;nio naskana kjoachon!



Ngo

Nyin kjoatsen Ngo xon tetai jo tsín nga nda kuinai ya ndia ñani tsí mje xi tsien? Haz una lista, por ejemplo:

- tse sichoan yandiia
- kjueyaskoan je chjota ndaindiana
- si tsé yandia nga tsi tsenda nga chja´tsí
- guin tsa nde sase

Jao

Tsi´xa ¿jo tsin kuenda?

Chjii me xi siaen mje xi kuaaetsenli i yá xi nñon xinguile. Kuatsiaen jo tsín , ngó ngó koa tsa nyin ka.

- kueskoa je tje, kjoatecha ya ndaindia anni nga nda kuatsenni
- jo tsua tjinna nga sitjinda ngatsi.
- chjotsenle nña fja´a ndande nga tsi je tje kuechjoale
- kjín y´a ndi kuentje kjoa tsikuinda

Jan

Xi fjetani Chjotsenlai koa chjí tsa kamatsoachai koa chotsenlai jótsín kuitjo.

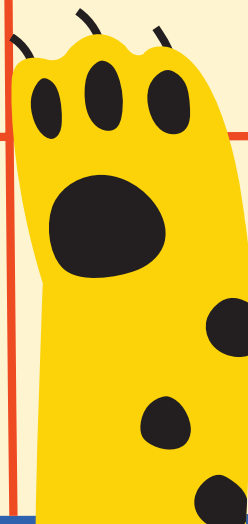
Ngo chjota ndi kui nda kui ´nale ngantsae jo kjindai tsa tsí nda chon.

Xi tsin

kjoaaetsen

Xi'tsó

Tjín'ya ndidiae



Ngats'a tjin 'yonda ña

Ngo kuanda xi nio tse tjinle nga njokuaa, ani nga ndijme kjua tse sini tjinele nga chja xkuan nga ngoo , nga ngansai tjifjantaiya ! -chjonanguilai chjota xi kae kae no tjinle a fjaatsenle jme en axo jongatsín kjinchá a nga jkia xti. Ningotsuin, joni tsa nga sixataá y sitjindaá nga kuixuán nga tín xijnionda sama kuixuan “nion nkjín”

Nga tifjato nixín ndifjantaeya kuan jin nga nion nkjin je kjima inatjín inatjen nikaskia je je en nguandá, “jme xi tiniee” nion nyin i tsín nga tsoya ni.

¿Jó chon tsokua sonde tsa tjongo en nojkua tsia? ¿jya xi matsuali kuinojkuakue koa mje sani?



Ngo

Niskakoe jka én. Ani kjuan sini siska xti ndi kao chjota jchjinga.

- Tjokuini xi tjinle xi tsín nga sixkoaya ngo en. Tjin xi tjinele jkuetsiakoa xi ngo en jta xon.tojoni nga kuan tskotsenle. To bjelania. Nda ng' íó
- Xi ingó o jchjota tjinele nga jkueta ingole en xi bjetsiakoa nga nda kuin chja xi bjetjale, nda ng' íó:

Nda ng' íó kao n' ó kicha nokjuayaá

- Xi ingoo tjinele tsetjasonle ingoó én xi kuetsiakao nga nda kuinchja xi fjetjani kicha njokjoá
Kua xi ndi ngo tjinele nga kuetsiakao kao xi ndi jao en fjetani tse kicha njokjoa: Nda ng' íó kao n' ó kicha nokjayaá nanda
- Ojo, que la siguiente sílaba es pal, así que puede ser palmera, pero no pato.
- Nda chjotsain nga xi ingo 'o jotsí n kuinjokoa je pal, kuan nga kuan ni xkajen

tonga main xi nanó nga niska kuininga nion kjín én kuexkua ani nga nda chjotsen jotsín chjí (chjile nga chjonanguiya) ndi kui jchá a jian en xi nda jan tsí kuinjokua fje tja ani. Kuan tsini niska sa. jkua jin koan sa kae en kichja-jian ndele n' ó kicha njokjoa-yaá sá kao lajao xi xonga xi tjin ya nindo tsakjetaa jme en xi bjetsiakao nga nda kuinchja tle?

- Nda ng' íón ó kicha nókja-yaá xkajéntsenniketongoenna

ngo



jao



jan

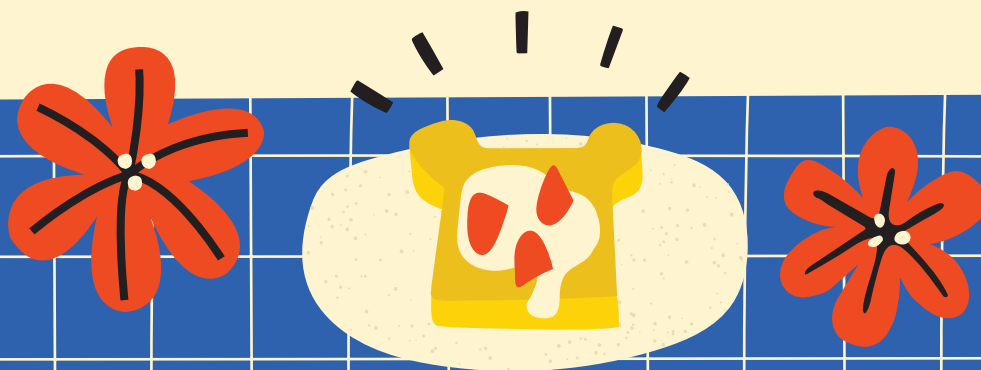


Tjin´ kja xi bjanguile kjoa

Nga kixiya nanda, je sonde nio kjua tjinle nio tsikitson ngayege xi chjine .

Nio tse kjua nga tsitsa kuakainna kiana je tjin xi tse ngatsi naxinanda tsatse xi toyochjonna koa kao Tsomjintje (FAO): Ya naxinandaje , nga ngo chjota tsí kja tjen tjé tjobjochjoala ñokan

kao niyon ay xi chjine nga ya´ nó. Koa mje ngakida yandia bjitson mjexi xi chjine. Mjeni nga yege xi chjine xi tse nga tjitsa sonde nga tjo tjee fjiketsaojin nga kiana bjinda ndi nda bjechoa mje xi kjabinda nga tsakua ndi tjinda koanni koatsaje kja fjaatjo nixinle.



Ngo

Chjotsenjinlai Jo tsín nga kuitjatsejian nga nyin tsomji tsi katsoa yandiana je ni nga koati chjotsenkjitjale Nixin xi ,jya anni nga tsikjájon sinile yaona nga je tjio tja xianle je nixin.

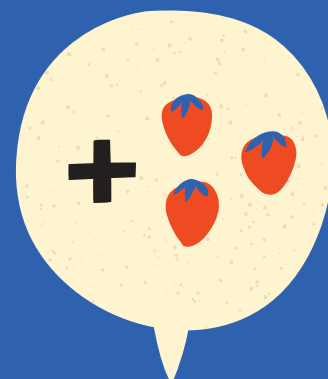
Jao

Tjinandakoe Kuatsín tjationdai yaña bjiyayai tsomi ngo xi xon ní tjatai y je tjine nga chjine , kua xi sine tjatai xi kuaskan ni chinae koa xi sase xi ndi tsasa tse kuatio. Kuaje tsomi xi tsa xkuenkuan kuan xin tsikatio bjelania , tjo xi xi kao xi xije nió kjichjí je nio tsá tsa Chinenin ,kua xi tsa nda kjoan xi chja tsale kuan nga tsi kuatjiojinlai xinguín ani nga chjí ngotsontsini.

Jan

Kuendaa ninde tje Kua xi tjo fjetani tjichai me xi ndi mja chjine kjoa mje xi je kabjitson koan ninde tjen kuenda. Je ninde tjé é je ni nga ndindia ya kuenda nga kuan tjikuatsín kuenile nga jotsín tsoana tsomjintje Xi ya mjachá.

aon sa
marzo



Je tsomjin
kjín xi bjítson kuini
tsoa tjen jin kao
tje nga on kan jña
xi-i jan ndobani
ngayeje iso jta
tseya ndichjon.

Nña ja'aini

A chjonangui tsakualai kjoaaetsenli ña fjaaeni tso mji xi nijchain? Nya nyaon. Ngatsiña yaña ñani nroani tso min xi chjine, jo tsin nroani ñanda tjiyoa., tjikjaetsain mje xi chjinai nga tanio: kianga chinai a bjinatjani ya mixa , kao ngo yáxile ; tjín xi tsakenda ngo xanda xi chao tsaké xi ngo chjota kikao ña tso mjin tsatjena , a tjín xi xingui)tjome jin tsa tji ji kuindani . kianga senda ngo kicha mjachjen, inatjin sitji mjachen koa inatjín naxa

.nditsa koani njamá kao nio fjitja; ¿ña jaaini je zoa .? kuajini ya jini ña tso mi tsakena, tonga ña jaaini kuamje xi kuándani? Tsa kuinixín tso a kuataona , kua tjín sini nio chjile tso mi xokjé tjonga ndi tsatjo taon yeje jí n jchana. Tsikjaetsen kicha xi ñon jiño tjín, kicha lii, jé jta li-i kao yachikin.

-Tsayala tjinaí ngo nde kixi , ni mje la xi kuakjuan xi tjínli.



nga yege tso mji xi ndi ti njichenni joni tsa tso mji xkoale xtindi , njaño , kao ngayeje xi mjachen ndiachinexon , y'a kao kicha xi tjín yandiana) nga tsi tsa tje kuejin tsikuinda je sonde xi tsuana kjua bjinachon.

Ngo

Chjotsain koa tjetai Sen kjingali xó kjí . Tjetalai nga in , kao ndsakui; nikantaiyalai , nikaaetsaen kua tjetai ngo kjindai , ngó ngo ngayeje tso mi xi mjachjen jo nda nga bjetsiakoe nga bjindoyai jonda nga fjetjali , nga mji ndía chinexon.

-Tjetsia ni kjuí tjienkoe jonda jkuetali ndsokui. Jo tjín chjota kjafjaaetsenjin jo nga kjasoi.



Tsi´choa je xjoa ndjichjon

Tsa ñala tsi kaetsen nga choa tsojin ndijchon nichjenña ndi tsa jinda kuiyoo. Tsa kui nixín ndi tsa choa nie kuan. Tonga tjinele kuangana nga je kuatsín kjichaña xi chjota .¿ a meli chjotai ? kia nga ngo tsojji xi tjínatje jin nijchjon , chjonanguilai yaoli a tsi kuan kuinda ngo tsoji xi kjaae kji.

¿Tjo bjelania yao nyan xi xon njichon tji tjejin tjo tjee fjí jin kianga fje, axo yao nyani xi ya xin ´gui Satena, ndi tsala chji le ngo xoa ndjichon xi majchen nga tse yá?¿ndi mje chji le toxi nga chjine, nga nio nyín xki kao ndijchon tjittejín, ngo toxi xi ndi choa tjínle , xi bjindai kao ngo bixo :xi bjindai kao ngo bjixo y bjenatjejin ndijchon nga mikoe ndiali.



Ngo

Tjisekoe xingui Tjisekoe xingui nga kata tsi kantaeya kjoafjaaetsenle a ni nga nditi ndijchon kuatchen´ sini sanda ña kuekuan. Tjenatai ngo ndiali ngo kaxa xi naska najki tsama ngo xondijchon fjeya – tjinyatsain Chó tsín tse , manió tse (jo kuan xi mjachjenle nga

setjenjin nio) xon ndijchon kao njaño xi kjuachen nyi jka. -Tsayani xi kuachjenle kuango skue nga kuí tjo kima ji kjineli nga tsee tsoji xi kuinya ntsai. Kjoa tjikoan kuendai ngo ndijchon xi tse nanio kjoa tsa tse najño.



ñani ndachjikon
nga tsi 'kjan je nanda
mje xrian jao ciento kao
jakan kaotje jngo jmi ch
'a Xoa nijchjon.

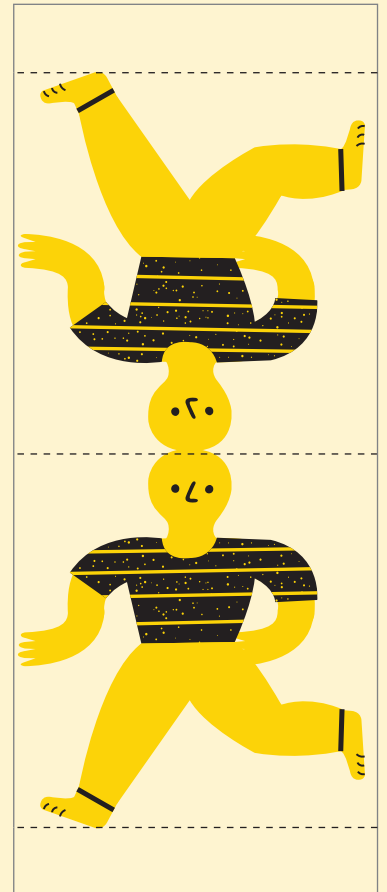
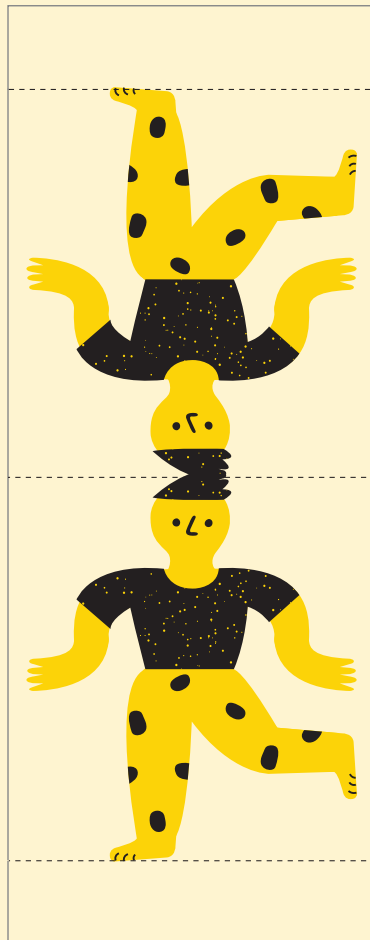
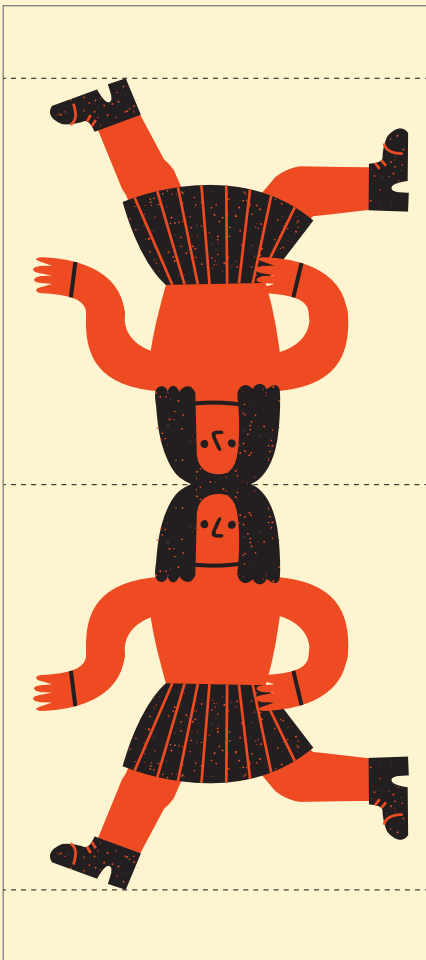
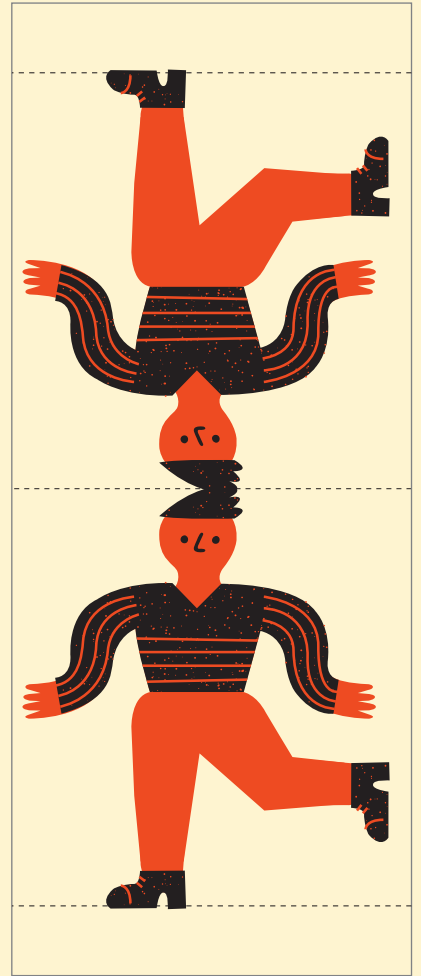
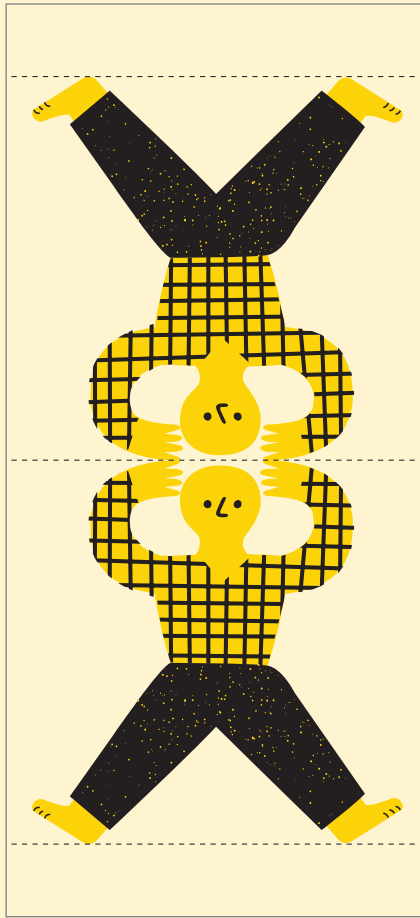
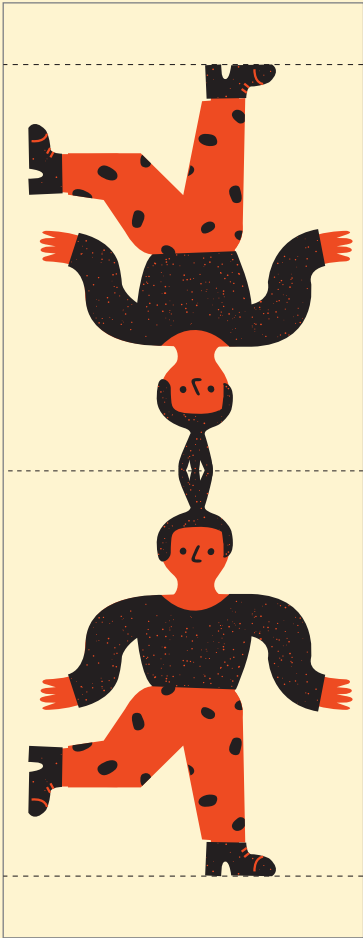
Bjechoa kianga
jaomjikao ñachatje
xi tjin ya ña nanda nya
kua nditsa xo nio ay
kuan tsa ngatsi
jé tji..



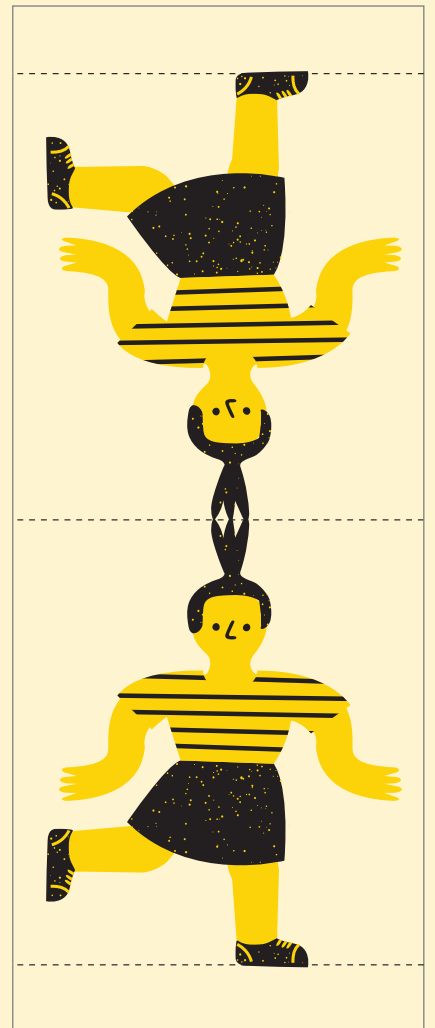
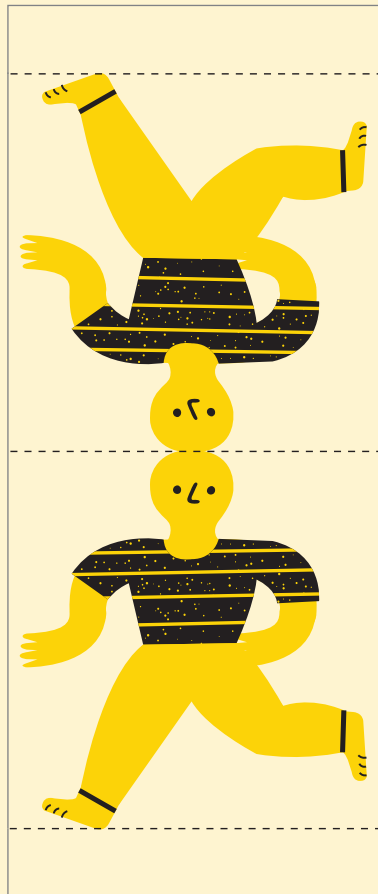
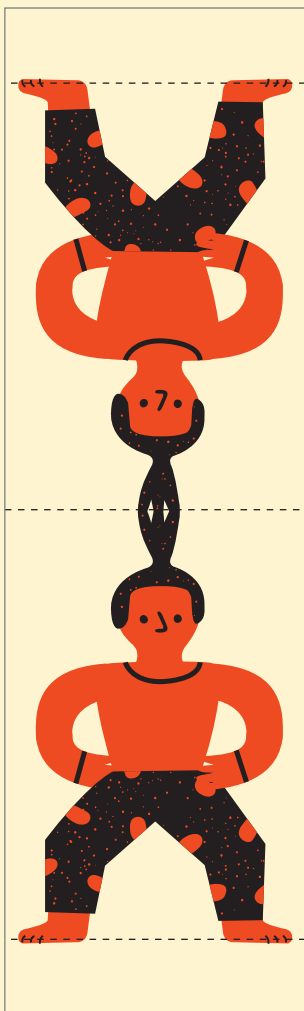
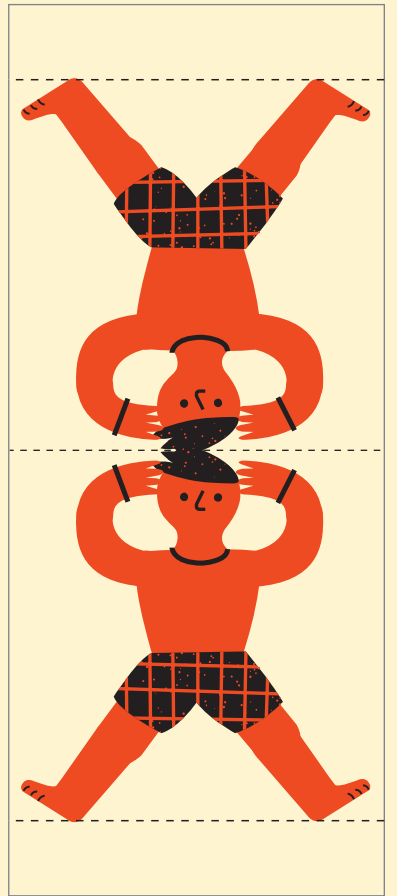
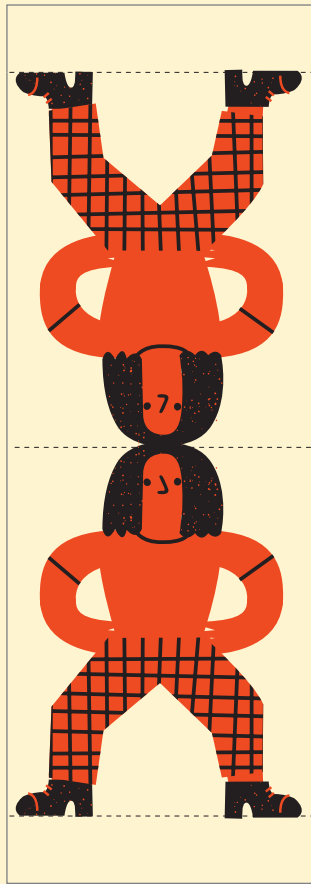
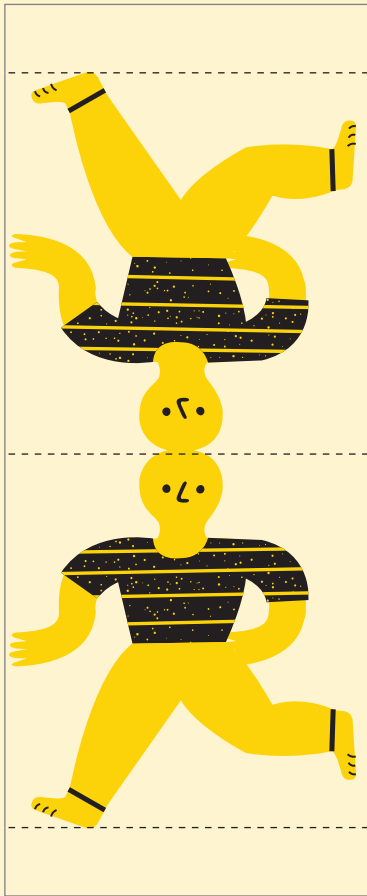
xi kuij'chá

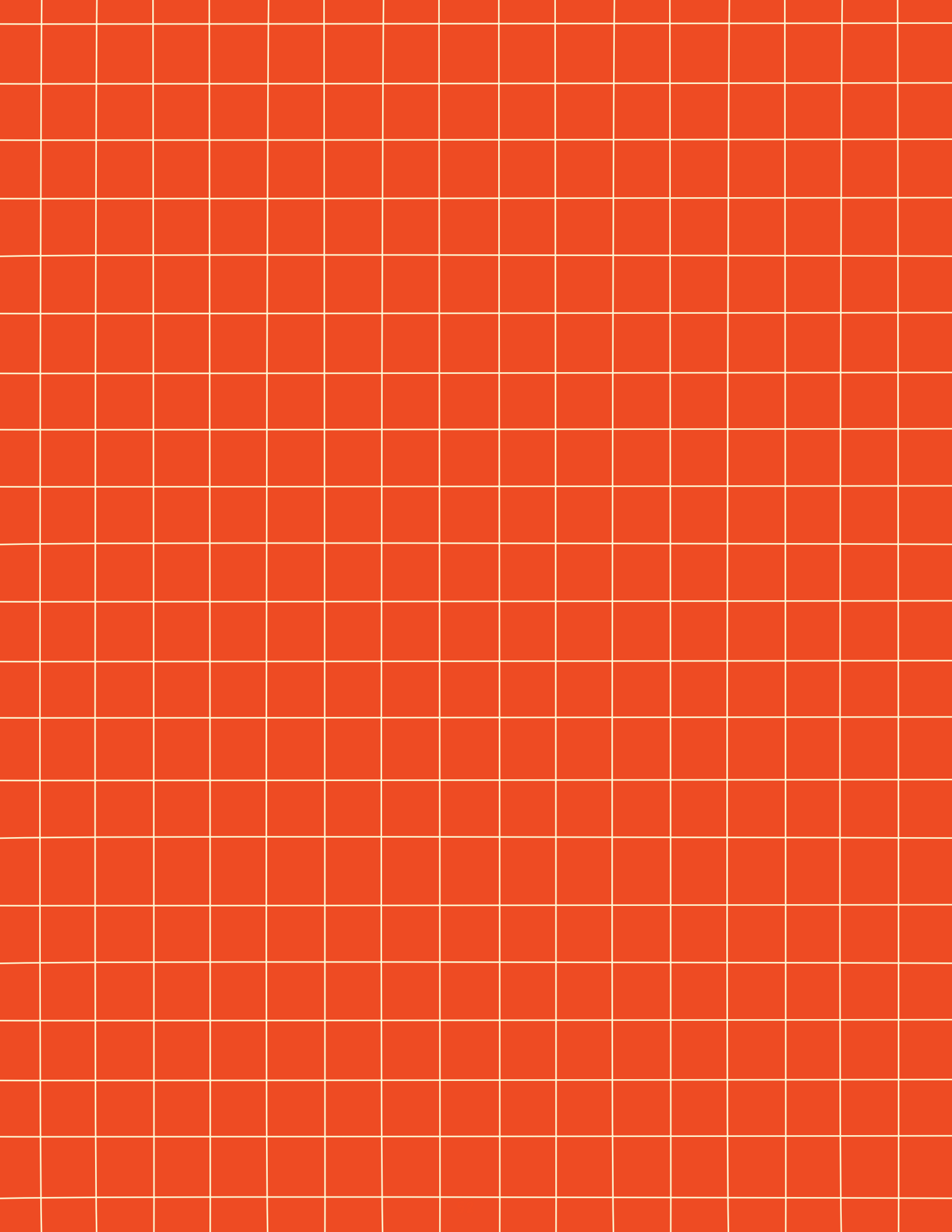
———— tichai

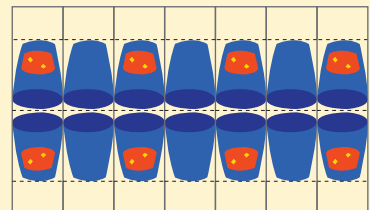
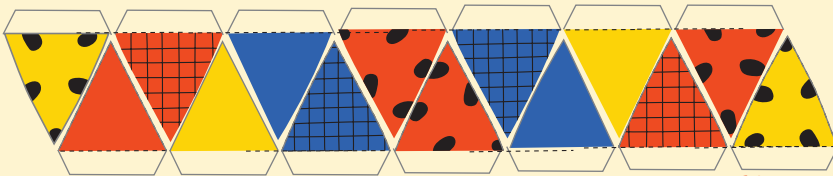
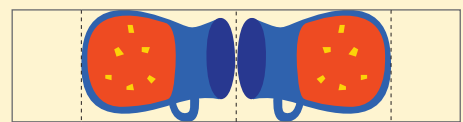
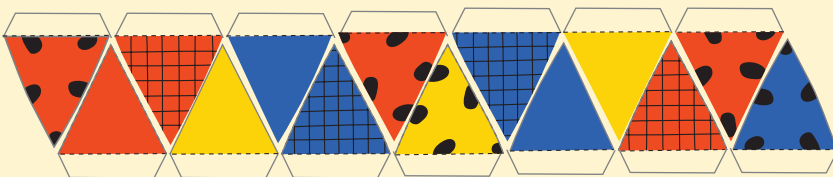
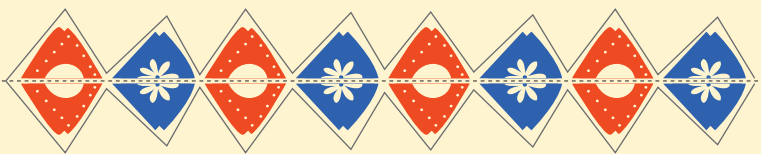
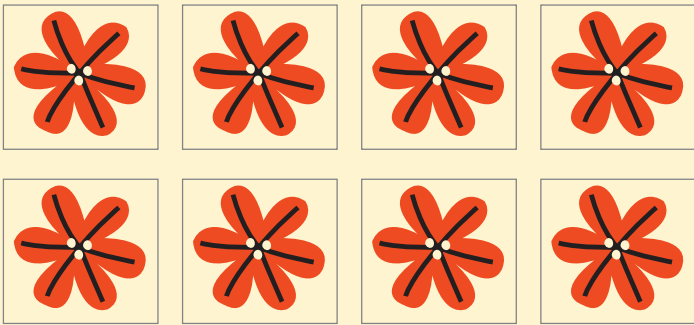
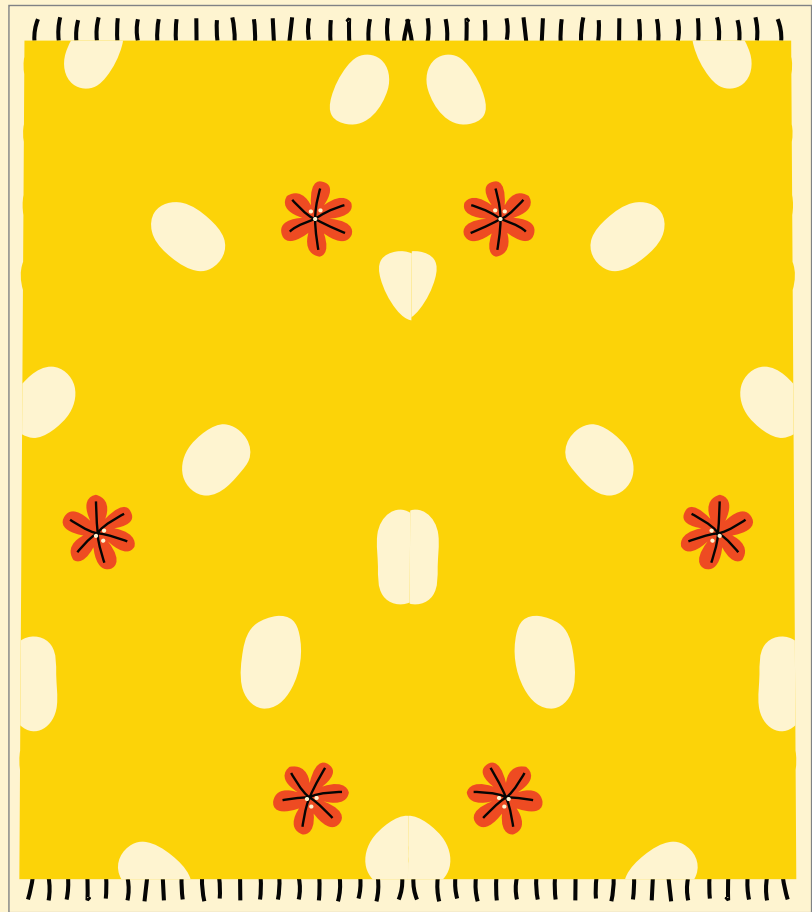
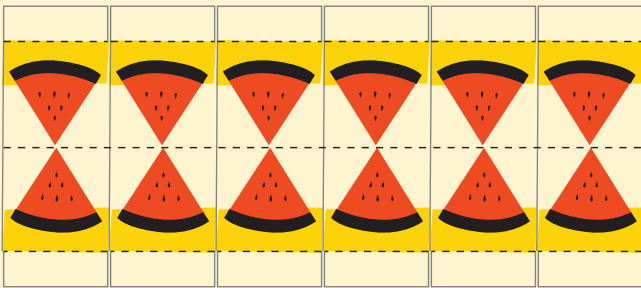
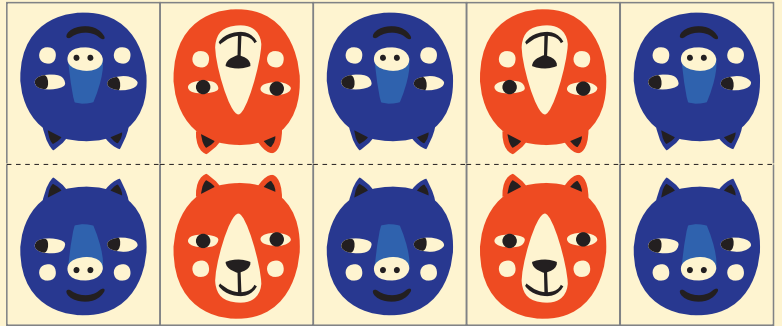
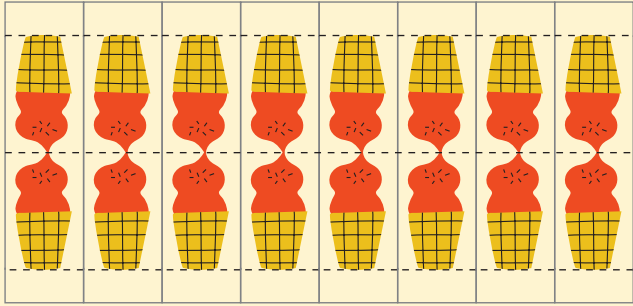
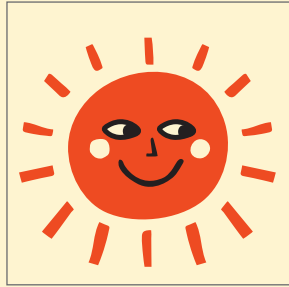
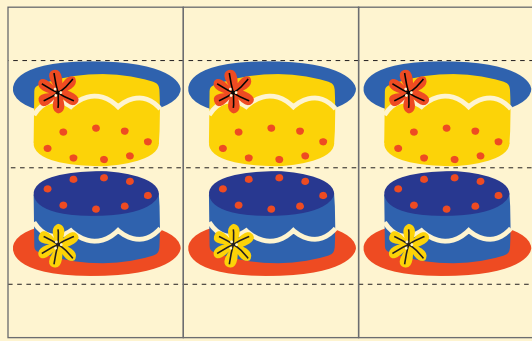
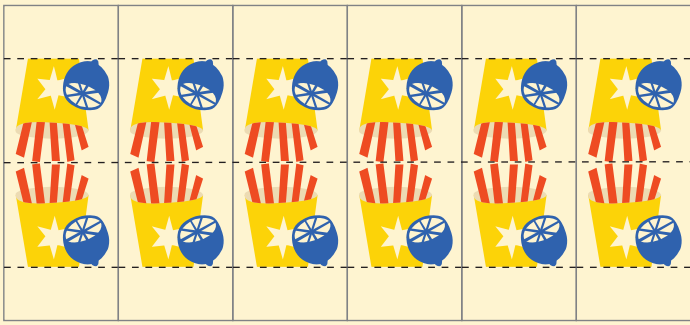
----- tjichojkaonai

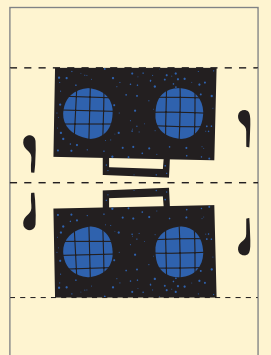
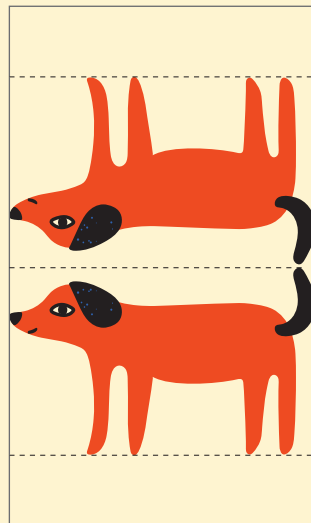
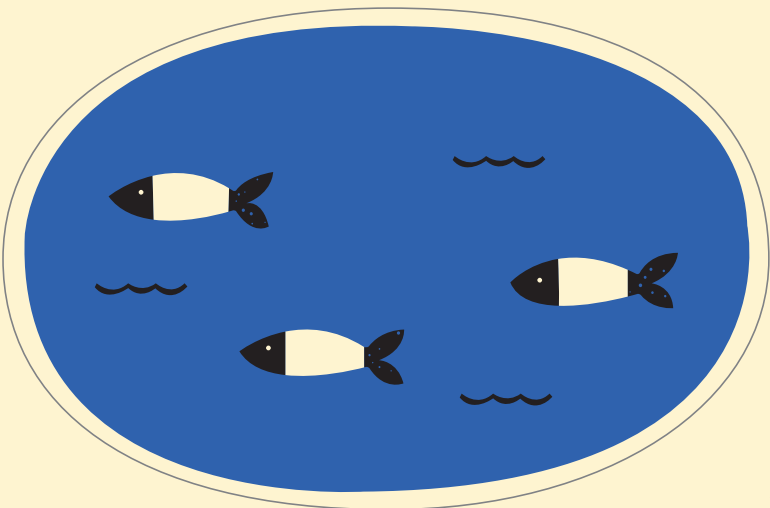
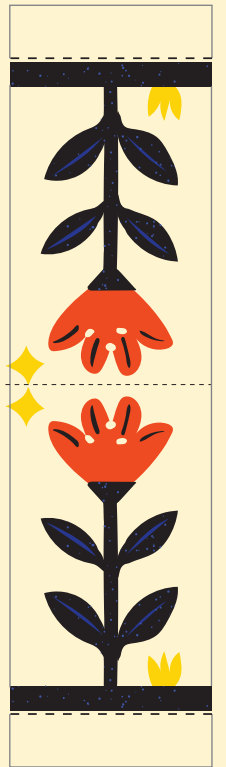
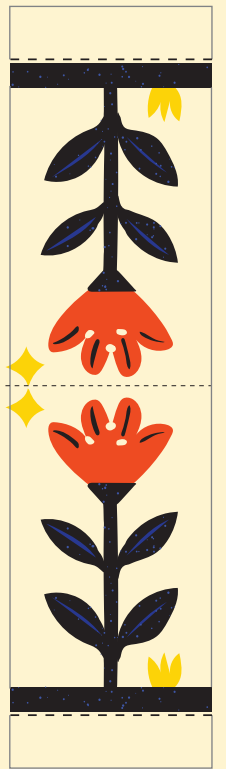
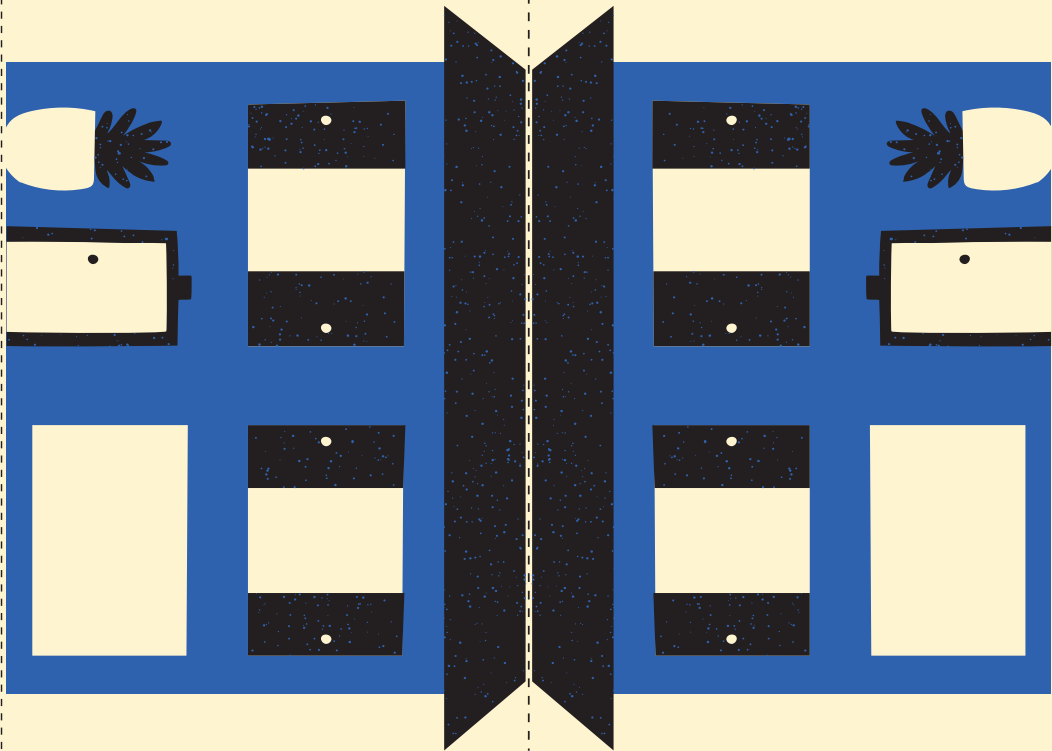
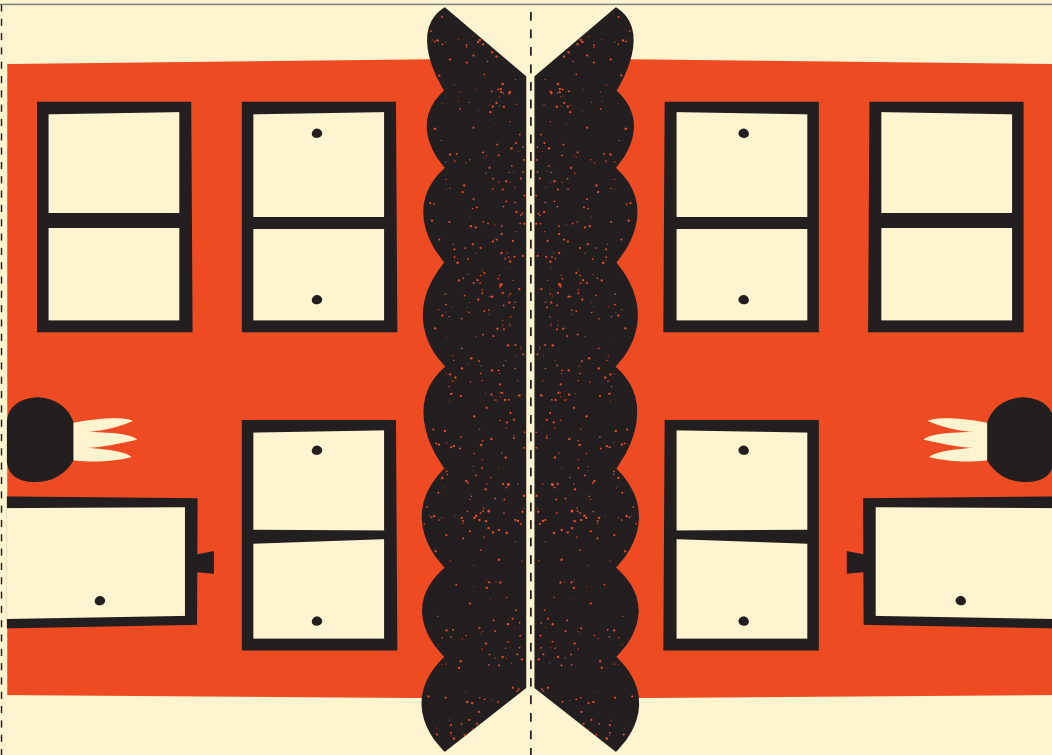




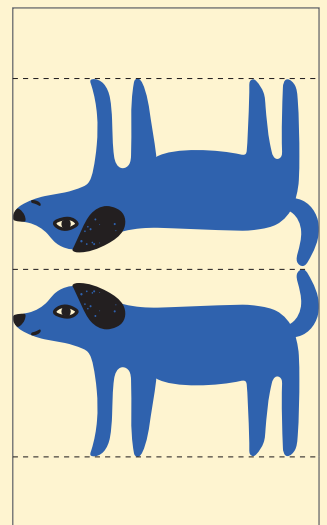
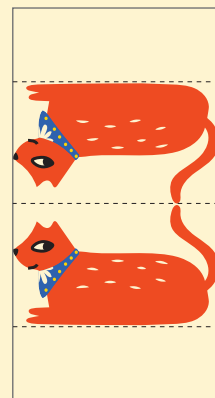
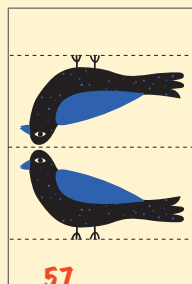
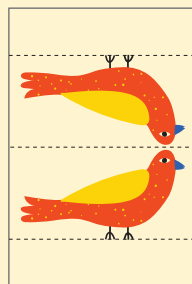
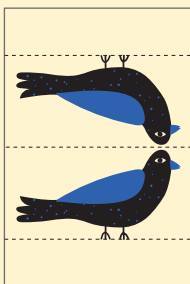
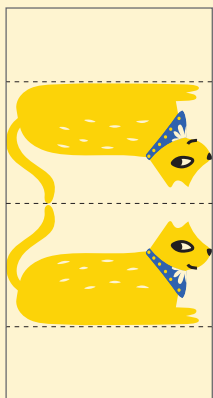
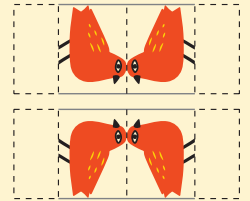
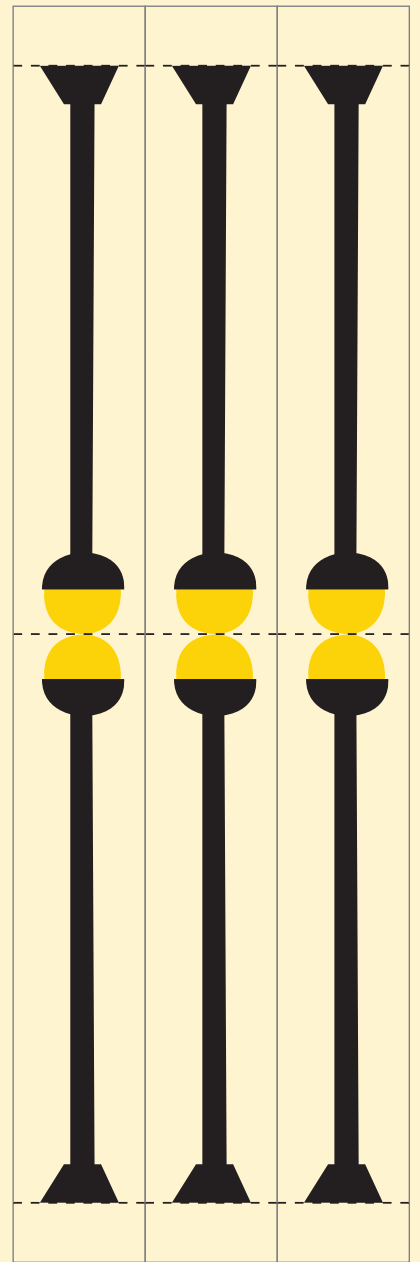
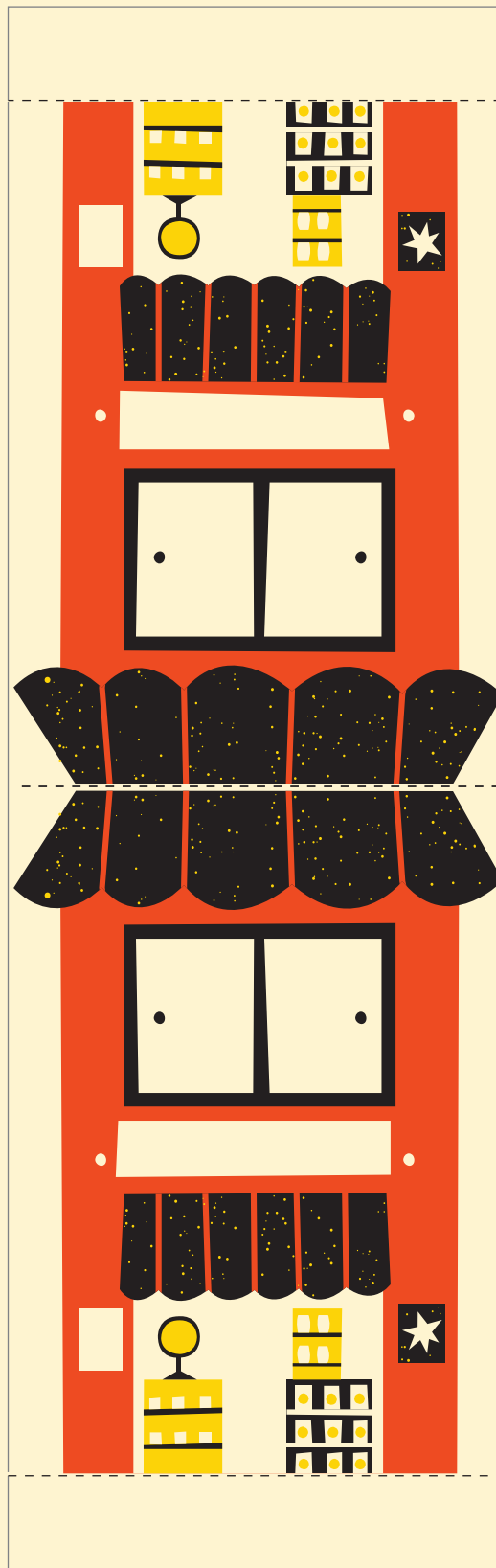
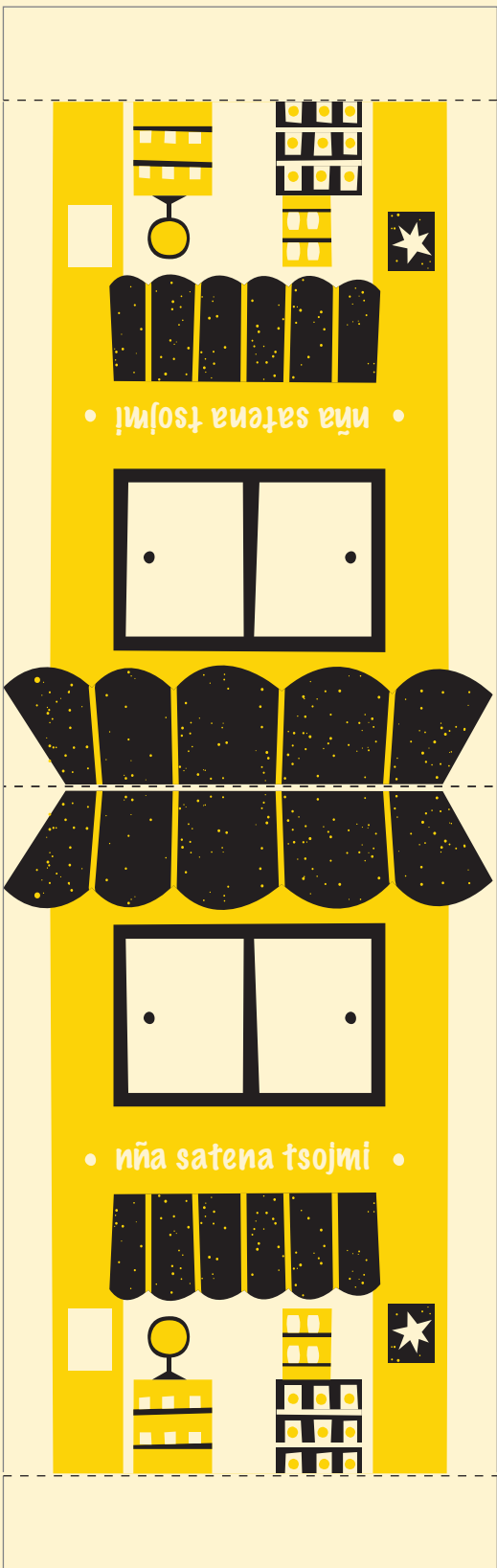


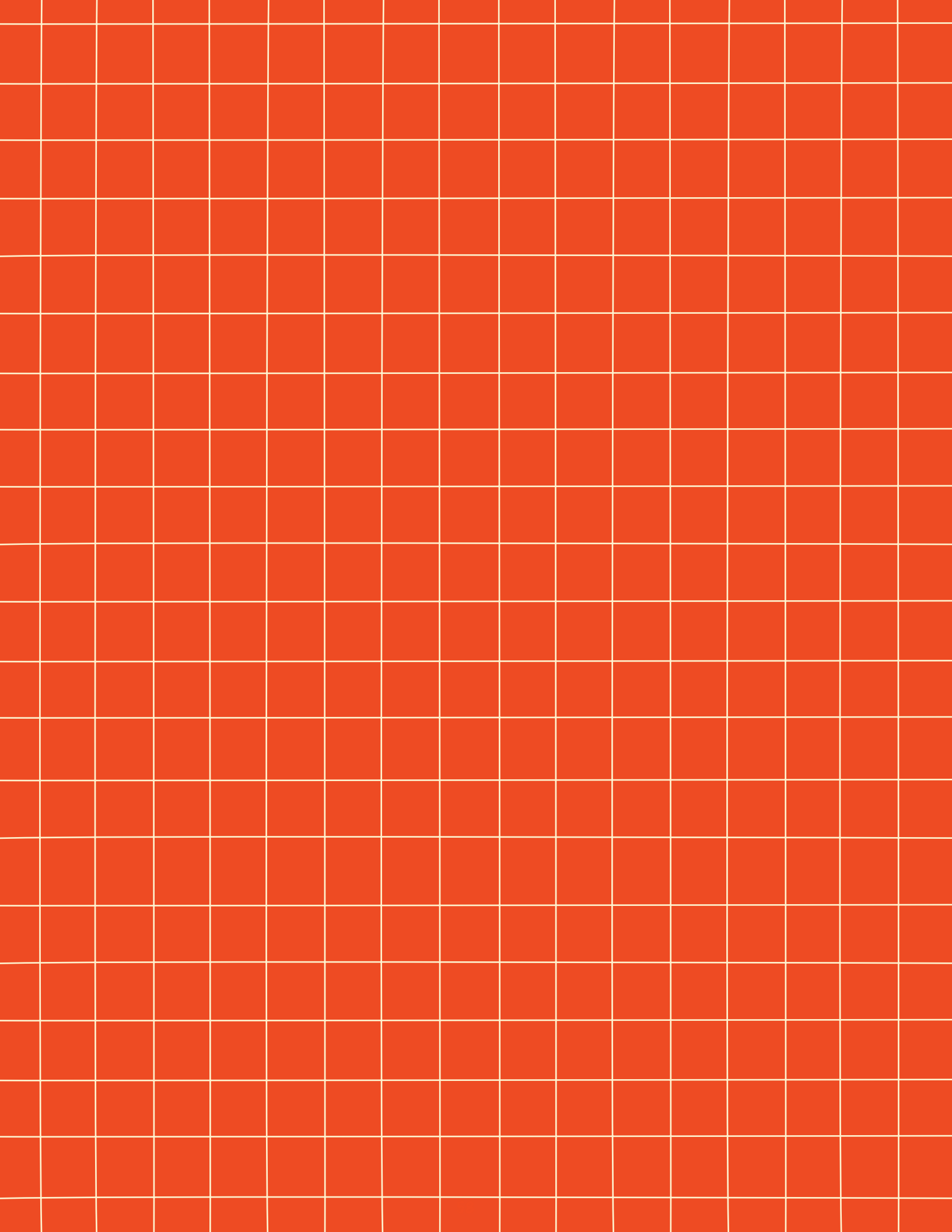


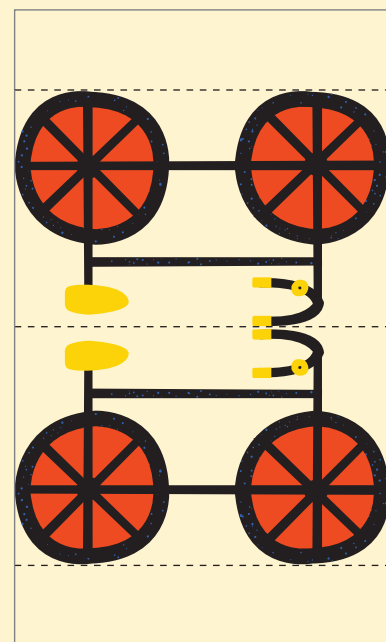
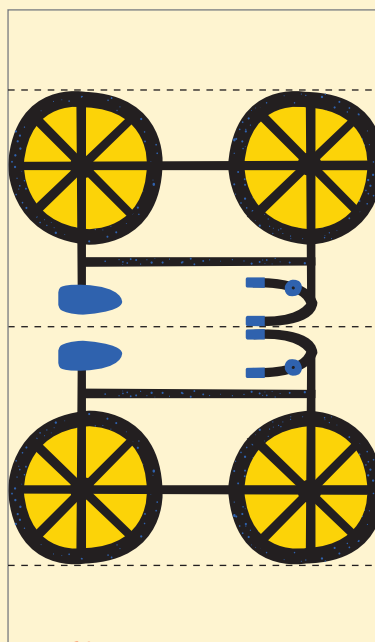
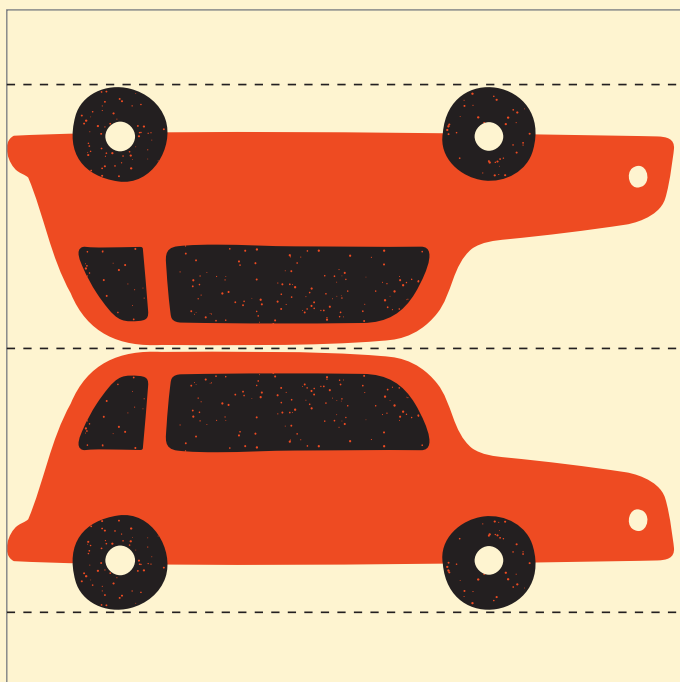
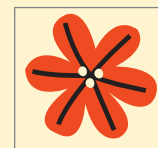
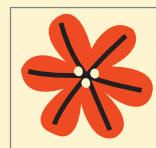
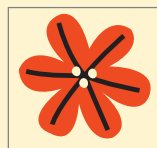
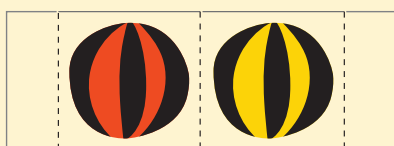
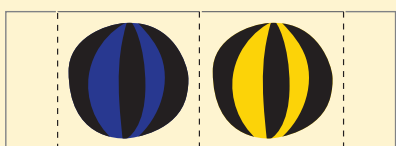
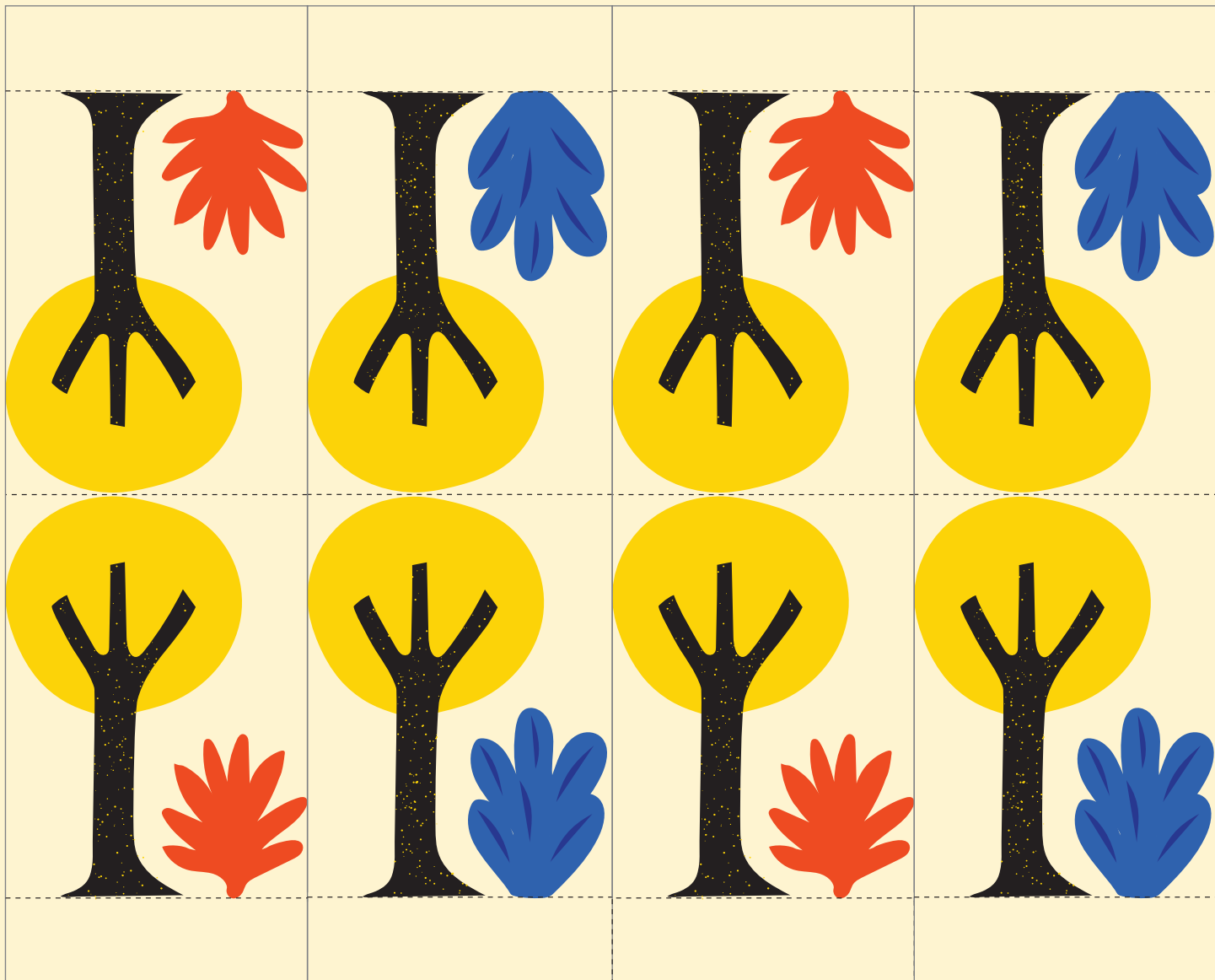










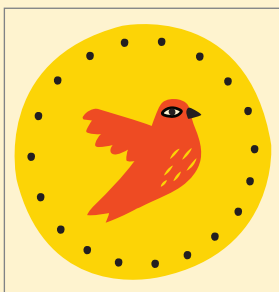
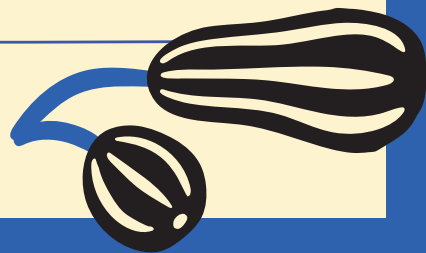






an: ji lai nditaon

Handwriting practice area with 15 horizontal blue lines on a cream background.



An jsua

jto an tijinna



